



QUALITY RECOGNIZED WORLDWIDE AT VERY COMPETITIVE PRICES

111-50

113-50

CATALOGO PEZZI DI RICAMBIO

APPARECCHIATURE
ATTACHMENTS
DISPOSITIFS
VORRICHTUNGEN

N 71



Apparecchiatura 111 - 50

Descrizione

Apparecchiatura elettromagnetica per teste ad 1 o più aghi con interasse max 12 mm. per il taglio automatico di fettucce, collaretti, pizzi elastici e strisce di tessuto in genere, aventi una larghezza massima di 35 mm. con comando a tastatore.

Dotato di lame corte disposte dietro i rulli trasportatori speciali, e di un gruppo di trascinamento che assicura il trasporto del semilavorato oltre il dispositivo di taglio.

Impieghi

Viene montata su teste a base piana senza differenziale per punto catenella doppia, o per punto ornamento, dotate di rulli trasportatori posteriori; consente il taglio preciso e netto di strisce di tessuto separando un semilavorato dal successivo.

Composta da:

- 1 Dispositivo di taglio con piastra di sostegno
- 1 Cassetta di comandi elettrici
- 1 Solenoide a doppio effetto per l'azionamento del coltello ed il suo riposizionamento
- 1 Tastatore per il comando del dispositivo di taglio
- 1 Gruppo di trascinamento (2 rulli zigrinati o dentati, 2 pulegge, 2 cinghiette).

NB. L'apparecchiatura è predisposta per una tensione monofase di 220 V. Per altre tensioni è indispensabile l'uso di un trasformatore monofase da 200 V.A. (vedi tab. R 135).

111 - 50 Attachment

Description

Electromagnetic attachment suitable for one or more needle machine heads, with 12 mm. max. needle gauge, for cutting automatically tapes, bindings, elasticated lace and strips of fabric in general, with a maximum width of 35 mm. with feeler lever control.

Fitted with short blades placed behind special transport rollers and with puller assembly which ensures the transport of the partly made-up article beyond the cutting device.

Uses

It is mounted on "Flat-Bed" double locked chainstitch or interlock stitch machine heads without differential feed with rear transport rollers, for a neat cutting of strips of fabric, separating one partly made-up article from the next.

NB. This attachment is supplied for 220V single phase current. For other voltages the use of a 200W single phase transformer is indispensable (see R 135 Tables).

Apparecchiatura 113 - 50

Descrizione

Apparecchiatura elettromagnetica per teste a 2 o piú aghi con interasse max 25,2 mm. per il taglio automatico di fettucce, collaretti e di strisce di tessuto in genere, aventi una larghezza massima di 35 mm. con comando a tastatore. Dotato di lame corte disposte dietro i rulli trasportatori speciali e di un gruppo di trascinamento che assicura il trasporto del semilavorato oltre il dispositivo di taglio.

Impieghi

Viene montata su teste a base piana senza differenziale, per punto catenella doppia, dotate di rulli trasportatori posteriori; consente il taglio preciso e netto di strisce di tessuto separando un semilavorato dal successivo.

Composta da:

- 1 Dispositivo di taglio con piastra di sostegno
- 1 Cassetta di comando elettrici
- 1 Solenoide a doppio effetto per l'azionamento del coltello ed il suo riposizionamento
- 1 Tastatore per il comando del dispositivo di taglio
- 1 Gruppo di trascinamento (2 rulli speciali, 2 pulegge, 2 cinghiette).

NB. L'apparecchiatura é predisposta per una tensione monofase di 220 V. Per altre tensioni é indispensabile l'uso di un trasformatore monofase da 200 V.A.

113 - 50 Attachment

Description

Electromagnetic attachment for one or more needle machine heads, with 25,2 mm max needle gauge, for cutting automatically tapes, bindings and fabric strips in general, with a maximum width of 35 mm, with feeler-lever control. Fitted with short blades placed behind special transport rollers and with a puller assembly which ensures the transport of the partly made-up article beyond the cutting device.

Uses

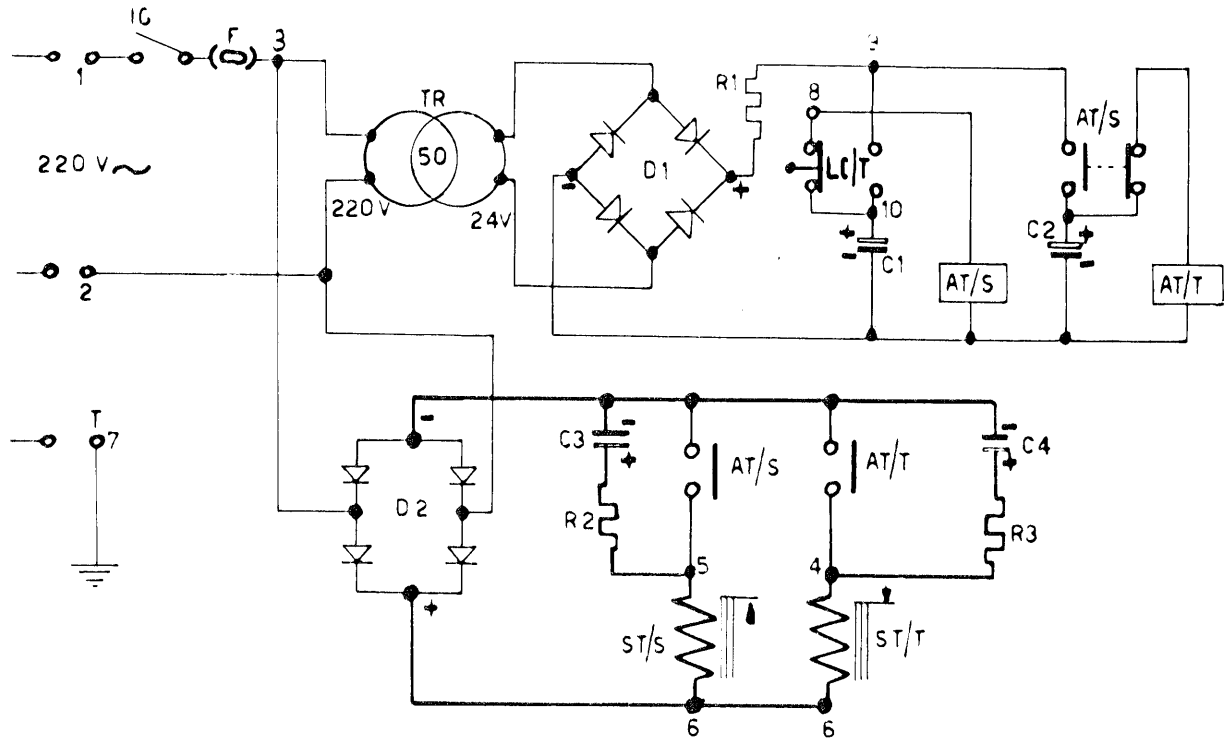
It can be mounted on 'Flat-Bed' double locked chainstitch machine heads, without differential feed, with rear transport rollers, for a neat cutting of fabric strips separating one partly made-up article from the next.

Consisting of:

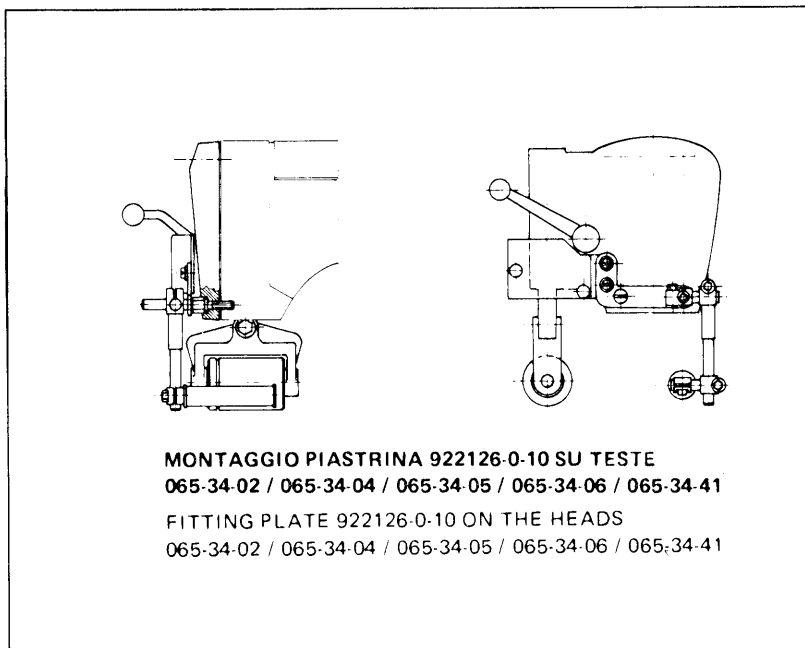
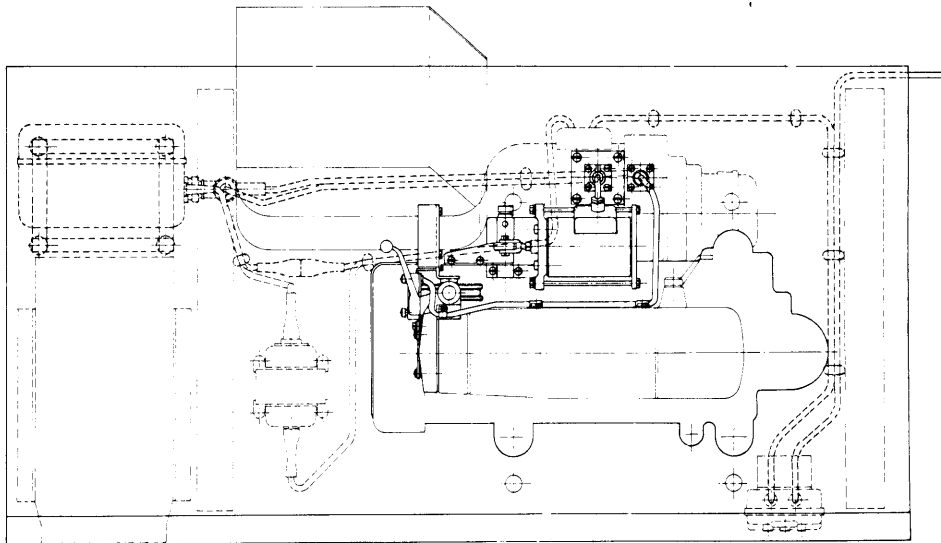
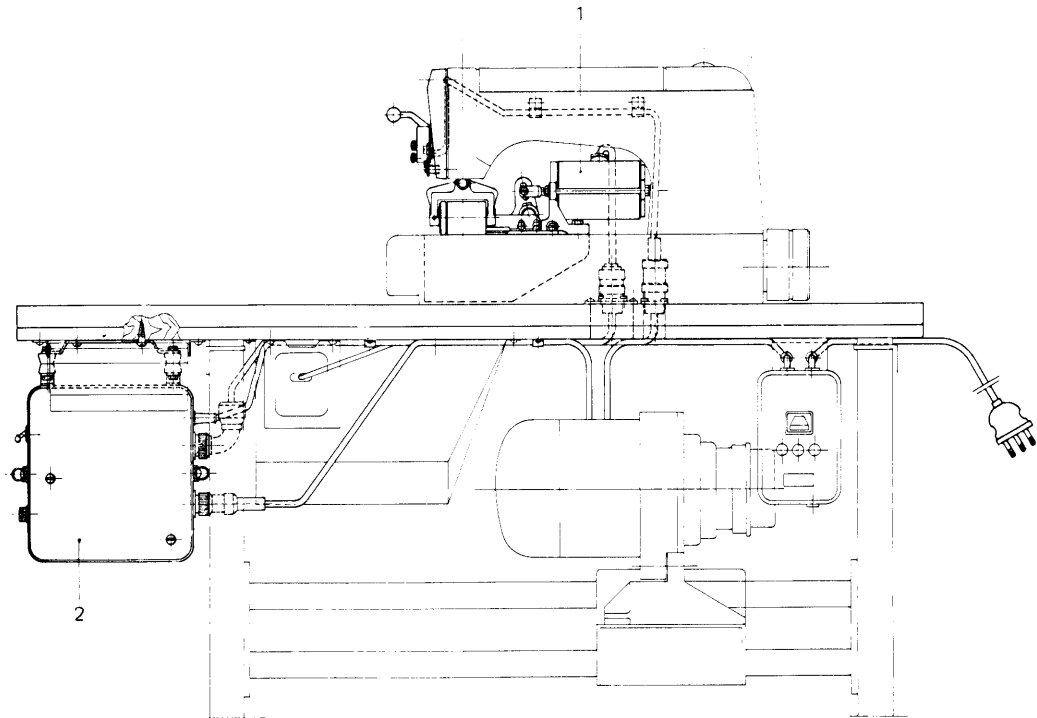
- 1 Cutting device with holding plate
- 1 Electric control box
- 1 Double-acting solenoid for operating and re-positioning the knife
- 1 Feeler-lever for control of cutting device
- 1 Puller assembly (2 special rollers, 2 pulleys, 2 belts).

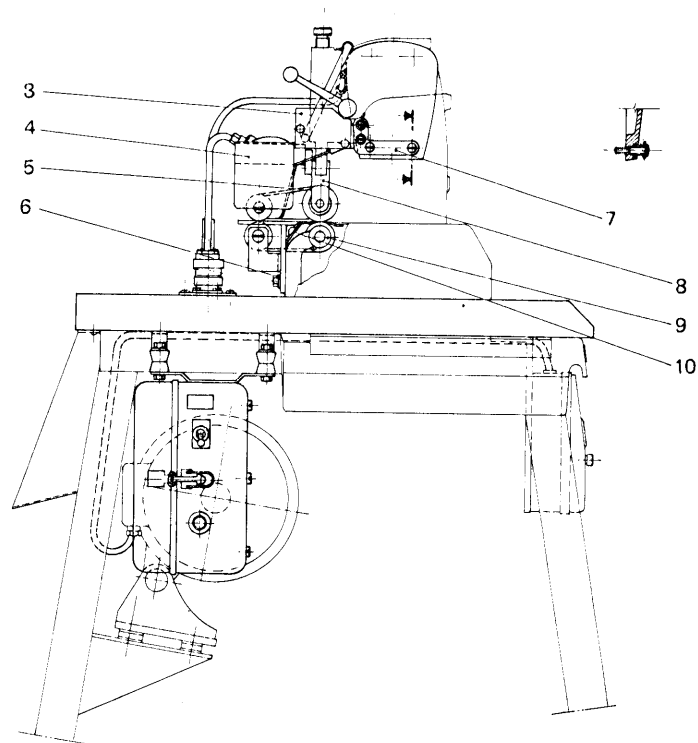
NB. This attachment is supplied for 220 V single-phase current. For other voltages the use of a 200 W single-phase transformer is indispensable.

SCHEMA ELETTRICO DISPOSITIVI 111-50/113-50
ELECTRIC DIAGRAM 111-50/113-50 ATTACHMENTS

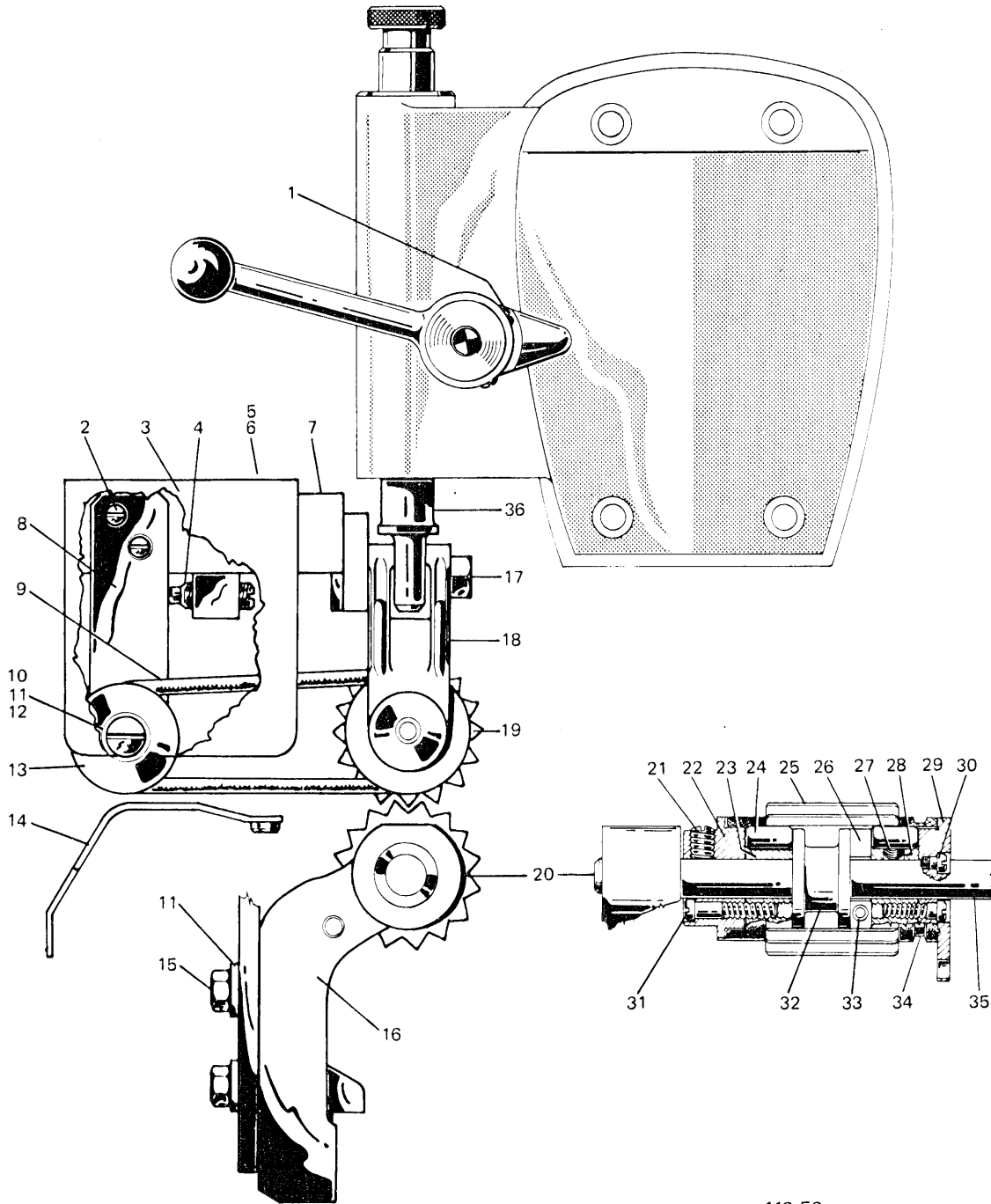


- IG - INTERRUTTORE GENERALE
MAIN SWITCH
- F - FUSIBILE 3A
FUSE 3A
- TR - TRASFORMATORE 220/24V 10 VA
TRANSFORMER 220/24V 10 VA
- D1 - RADDRIZZATORE B60 C160 (SIEMENS)
RECTIFIER B60 C160 (SIEMENS)
- D2 - RADDRIZZATORE BYZ 11 (PHILIPS)
RECTIFIER BYZ 11 (PHILIPS)
- R1 - RESISTENZA 56 Ω - 1 W
RESISTANCE 56 Ω - 1 W
- R2 - RESISTENZA 10 Ω - 4 W
RESISTANCE 10 Ω - 4 W
- R3 - RESISTENZA 15 Ω - 4 W
RESISTANCE 15 Ω - 4 W
- C1 - CONDENSATORE ELETTROLITICO 100 μF - 70 V (SIEMENS)
ELECTROLYTIC CONDENSER 100 μF - 70 V (SIEMENS)
- C2 - CONDENSATORE ELETTROLITICO 50 μF - 70 V (SIEMENS)
ELECTROLYTIC CONDENSER 50 μF - 70 V (SIEMENS)
- C3 - CONDENSATORE ELETTROLITICO 8 μF - 350 VL (SIEMENS)
ELECTROLYTIC CONDENSER 8 μF - 350 VL (SIEMENS)
- C4 - CONDENSATORE ELETTROLITICO 4 μF - 350 VL (SIEMENS)
ELECTROLYTIC CONDENSER 4 μF - 350 VL (SIEMENS)
- AT/S - RELAIS AUSILIARIO TAGLIATORE SPINTA TrLs 6d TBV 62012/9e 20b (SIEMENS)
AUXILIARY RELAY THRUST CUTTER TrLs 6d TBV 62012/9e 20b (SIEMENS)
- AT/T - RELAIS AUSILIARIO TAGLIATORE TRAZIONE TrLs 6d TBV 62012/20b (SIEMENS)
AUXILIARY RELAY TRACTION CUTTER TrLs 6d TBV 62012/20b (SIEMENS)
- ST/S - SOLENOIDE TAGLIATORE SPINTA
SOLENOID THRUST CUTTER
- ST/T - SOLENOIDE TAGLIATORE TRAZIONE
SOLENOID TRACTION CUTTER
- LC/T - LEVA COMANDO TAGLIATORE-MICROINTERRUTTORE 11SM 1-T CON AZION. JS246 (HONEYWELL)
CUTTER CONTROL LEVER - MICROSWITCH 11SM 1-T WITH ACT. JS246 (HONEYWELL)

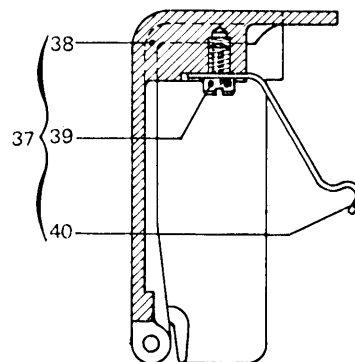




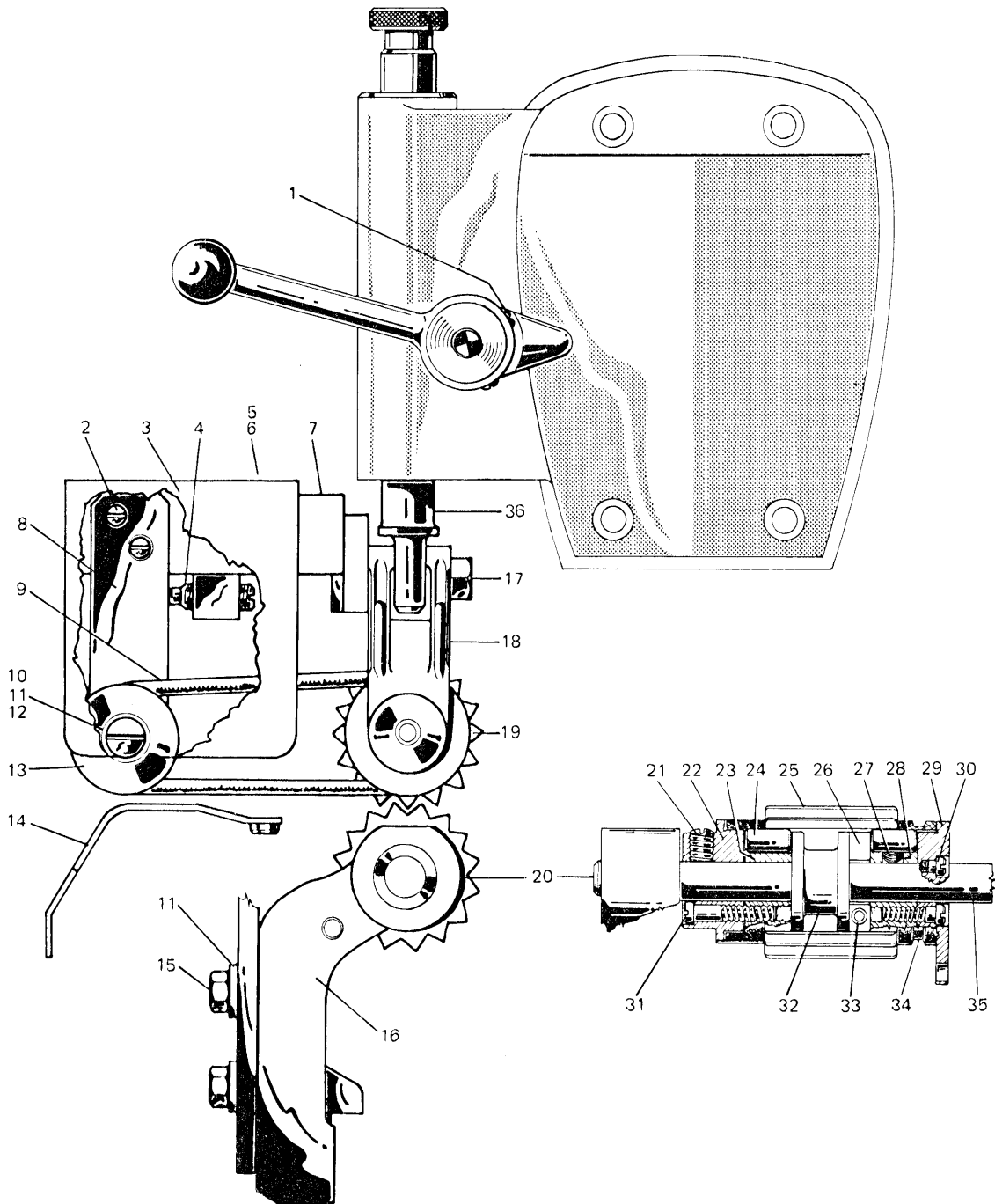
- 1 – GRUPPO TAGLIATORE
CUTTING DEVICE ASSEMBLY
- 2 – SCATOLA COMANDI ELETTRICI
ELECTRICAL CONTROL BOX
- 3 – DISPOSITIVO AZIONAMENTO TAGLIATORE
CUTTING DEVICE CONTROL
- 4 – TRASPORTO COMPLETO
TRANSPORT ASSEMBLY
- 5 – CINGHIA DI TRASMISSIONE
TRANSMISSION BELT
- 6 – SUPPORTO FRIZIONE
CLUTCH SUPPORT
- 7 – PIASTRA
PLATE
- 8 – CAPPELLO CON RULLO
COVER WITH ROLLER
- 9 – GRUPPO FRIZIONE
CLUTCH ASSEMBLY
- 10 – CARTERINO PROTEZIONE FRIZIONE
CLUTCH COVER



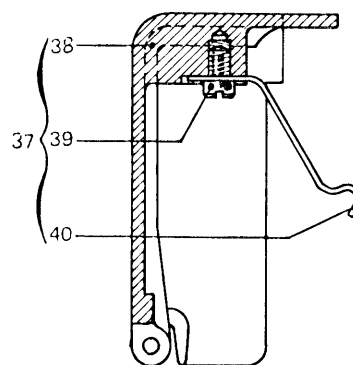
113-50



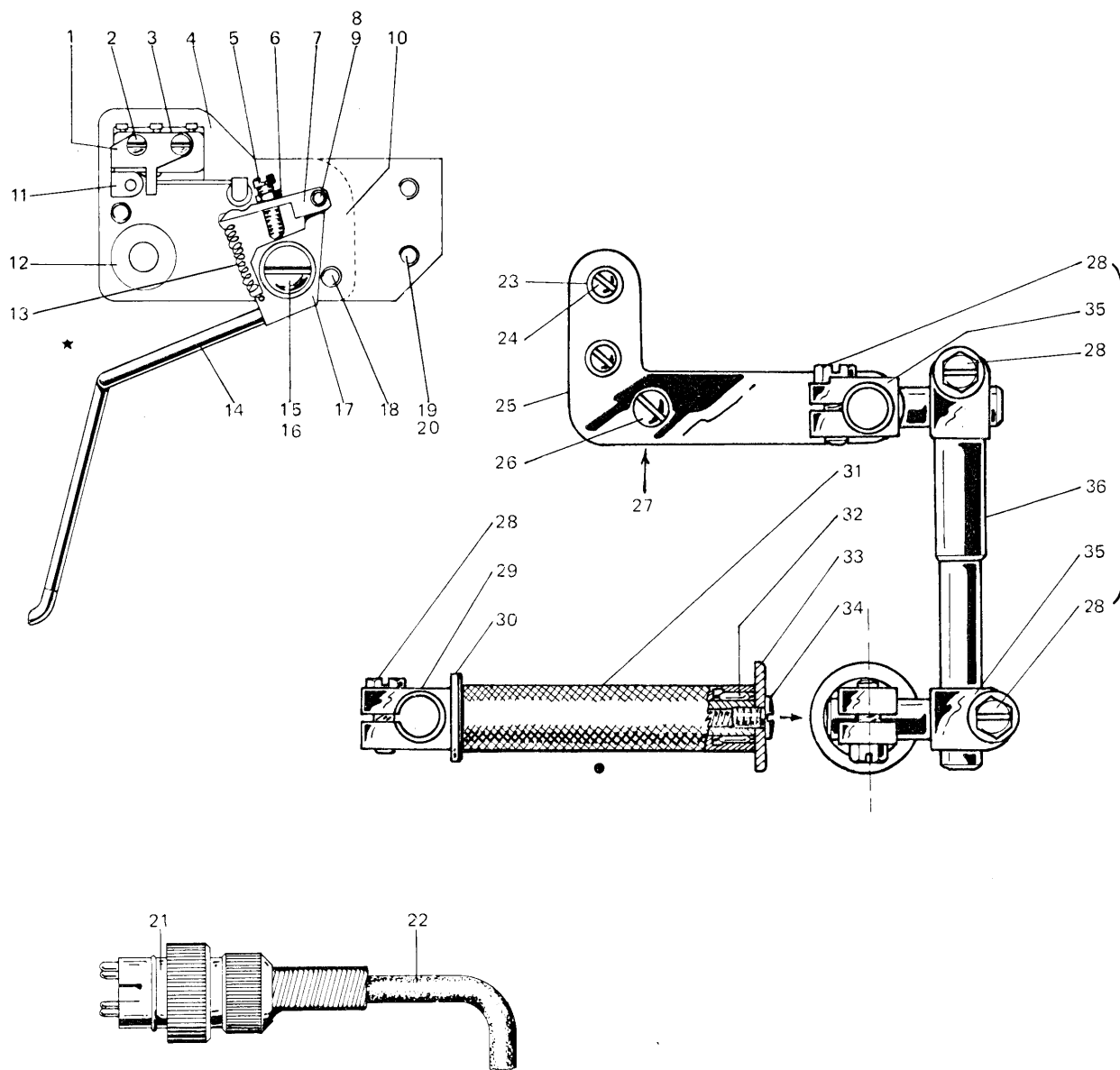
Rif. Ref. N.	DISEGNO N. PART N.	Qt.	DESCRIZIONE DESCRIPTION	Rif. Ref. N.	DISEGNO N. PART N.	Qt.	DESCRIZIONE DESCRIPTION
★	923560-5-00	1	coperchio compl. di rullo cover and roller assembly	25	922139-0-10	1	rullo frizione clutch roller
	922550-5-00	1	coperchio compl. di rullo per teste 066-11-04/06 cover and roller assembly for head 066-11-04/06	26	301538-0-10	1	freno brake
	923065-5-00	1	coperchio compl. di rullo per teste 065-11-01/02/04 066-11-01/03 cover and roller assembly for head 065-11-01/02/04 066-11-01/03	27	301530-2-10	6	piastrina plate
1	727854-2-00	1	vite screw	28	301531-0-10	12	molletta spring
2	721434-2-00	2	vite screw	29	301534-0-10	1	flangia destra right flange
3	923070-0-10	1	carter cover	30	301594-0-10	2	vite screw
4	729894-2-00	1	vite screw	31	301595-0-10	3	vite screw
5	742010-0-00	2	vite fissaggio carter cover screw	32	301540-0-10	1	distanziale spacer
6	704213-0-00	2	rondella washer	33	301539-0-10	1	molla per freno spring for brake
7	923075-2-10	1	supporto support	34	741761-0-00	1	vite screw
8	923076-0-10	1	piastrina bracket	35	301545-0-11	1	perno shaft
9	923080-0-10	2	cinghietta belt				
10	923078-0-10	1	vite screw				
11	704009-0-00	5	rondella washer				
12	746204-0-00	1	dado nut				
13	923089-0-10	1	carrucola pulley				
14	923138-2-10	1	carterino per frizione post. rear clutch cover				
	923100-2-10	1	carterino per teste 065-11-02/04 066-11-01/03/04/06 cover for head 065-11-02/04 066-11-01/03/04/06				
15	720484-2-00	4	vite screw				
16	923103-3-11	1	supporto support				
17	923081-0-10	1	vite screw				
18	923105-0-10	1	forcella fork				
19	923501-2-10	1	rullo roller				
	923114-3-10	1	rullo per teste 066-11-04/06 roller for head 066-11-04/06				
	923107-3-10	1	rullo per teste 065-11-01/02/04 066-11-01/03 roller for head 065-11-01/02/04 066-11-01/03				
20	922140-4-10	1	frizione completa clutch assembly				
21	727855-0-00	2	vite screw				
22	301532-0-10	1	flangia sinistra left flange				
23	301523-0-10	2	settore sector				
24	301527-0-10	6	rullino roller				



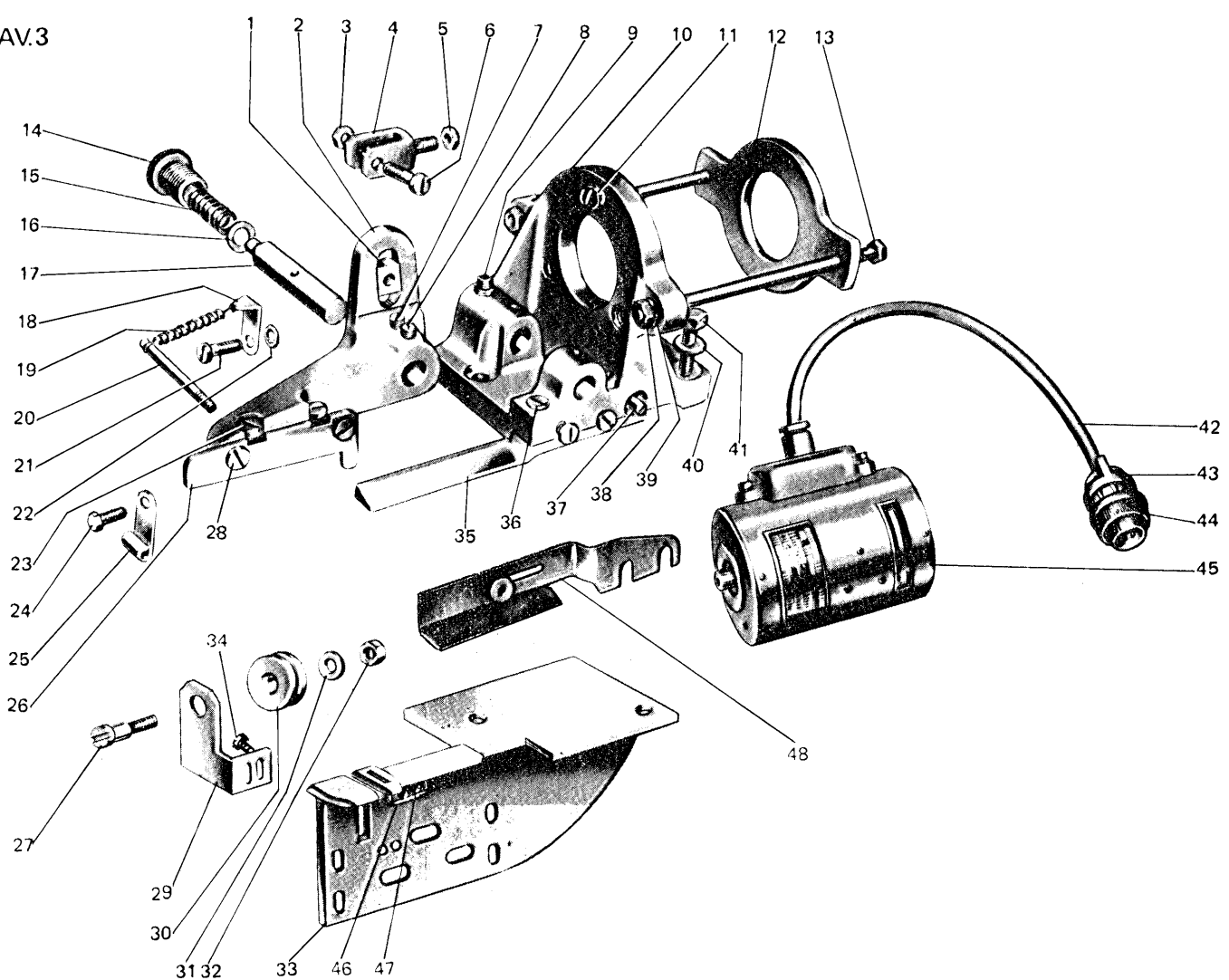
113-50



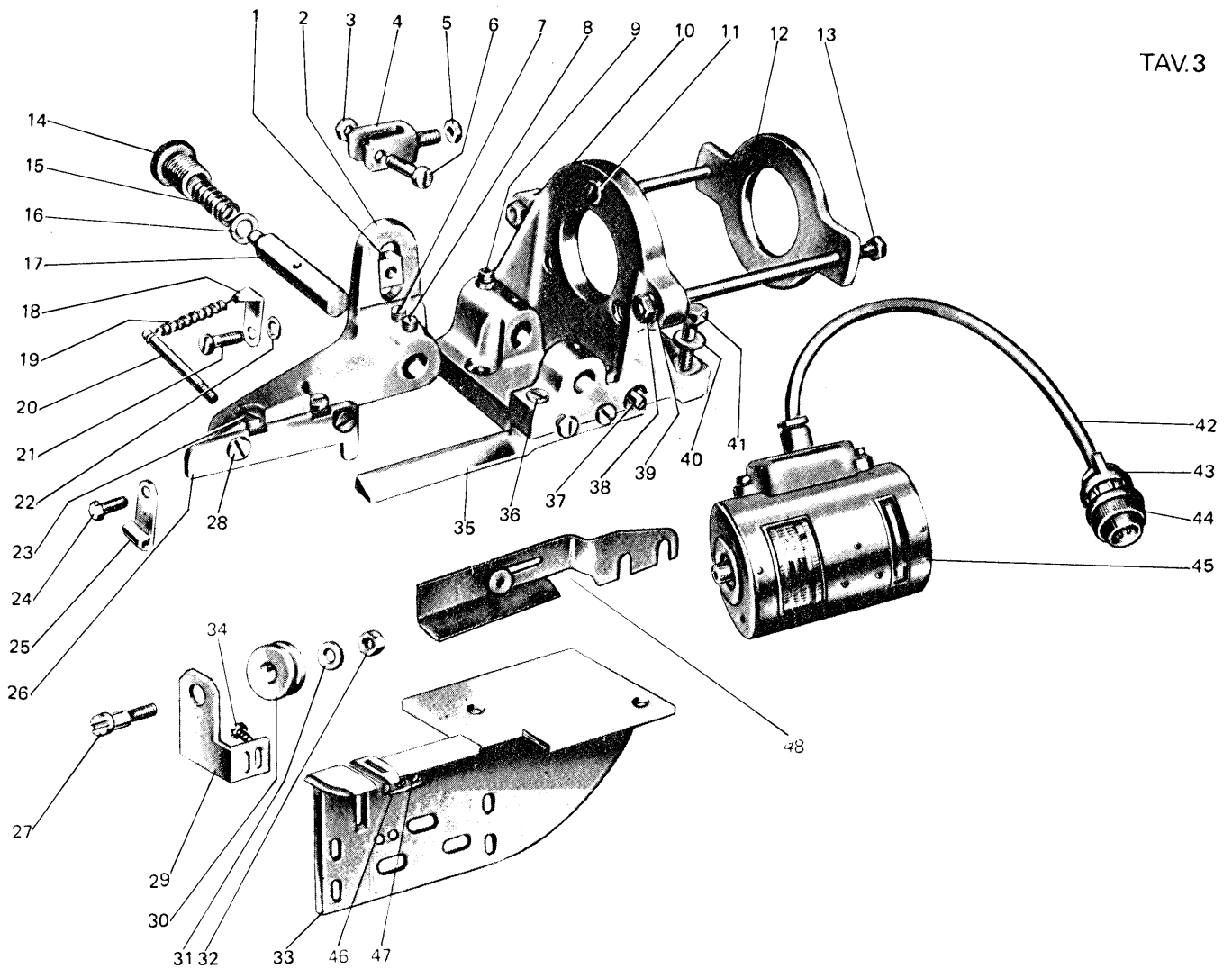
Rif. Ref. N.	DISEGNO N. PART N.	Qt.	DESCRIZIONE DESCRIPTION	Rif. Ref. N.	DISEGNO N. PART N.	Qt.	DESCRIZIONE DESCRIPTION
★	922259-5-10	1	coperchio compl. di rullo per teste 066-38-05/10 cover and roller assembly for head 066-38-05/10	28	301531-0-10	12	molletta spring
	922280-5-00	1	coperchio compl. di rullo per teste 066-11-09/10 cover and roller assembly for head 066-11-09/10	29	301534-0-10	1	flangia destra right flange
1	727854-2-00	1	vite screw	30	301594-0-10	2	vite screw
2	721434-2-00	2	vite screw	31	301595-0-10	3	vite screw
3	923070-0-10	1	carter cover	32	301540-0-10	1	distanziale spacer
4	729894-2-00	1	vite screw	33	301539-0-10	1	molla per freno spring for brake
5	742010-0-00	2	vite fissaggio carter cover screw	34	741761-0-00	1	vite screw
6	704213-0-00	2	rondella washer	35	301526-0-11	1	perno shaft
7	923075-2-10	1	supporto support	36	922255-0-10	1	perno porta rullo roller pin
8	923076-0-10	1	piastrina bracket	37	922263-4-11	1	carter laterale con molla per teste 066-38-05/10 side cover with spring for head 066-38-05/10
9	923080-0-10	2	cinghietta belt		922266-4-00	1	carter laterale con molla per teste 066-11-09/10 side cover with spring for head 066-11-09/10
10	923078-0-10	1	vite screw	38	922262-0-11	1	carter per teste 066-38-05/10 cover for head 066-38-05/10
11	704009-0-00	5	rondella washer		922265-2-00	1	carter per teste 066-11-09/10 cover for head 066-11-09/10
12	746204-0-00	1	dado nut	39	721424-0-00	1	vite screw
13	923089-0-10	1	carrucola pulley	40	300276-0-10	1	molla per teste 066-38-05/10 spring for head 066-38-05/10
14	922138-2-10	1	carterino per teste 065-38-05/10 cover for head 065-38-05/10		304204-0-10	1	molla per teste 066-11-09/10 spring for head 066-11-09/10
	922129-2-00	1	carterino per teste 066-11-09/10 cover for head 066-11-09/10				
15	720484-2-00	4	vite screw				
16	922257-3-11	1	supporto support				
17	923081-0-10	1	vite screw				
18	923105-0-10	1	forcella fork				
19	922261-3-10	1	rullo per teste 066-38-05/10 roller for head 066-38-05/10				
	922277-3-00	1	rullo per teste 066-11-09/10 roller for head 066-11-09/10				
20	922271-4-00	1	frizione completa per teste 066-38-05/10 clutch assembly for head 066-38-05/10				
	922284-4-00	1	frizione completa per teste 066-11-09/10 clutch assembly for head 066-11-09/10				
21	727855-0-00	2	vite screw				
22	301532-0-10	1	flangia sinistra left flange				
23	301523-0-10	2	settore sector				
24	301527-0-10	6	rullino roller				
25	922270-0-00	1	rullo per teste 066-38-05/10 roller for head 066-38-05/10				
	922282-0-00	1	rullo per teste 066-11-09/10 roller for head 066-11-09/10				
26	301538-0-10	1	freno brake				
27	301530-2-10	6	piastrina plate				



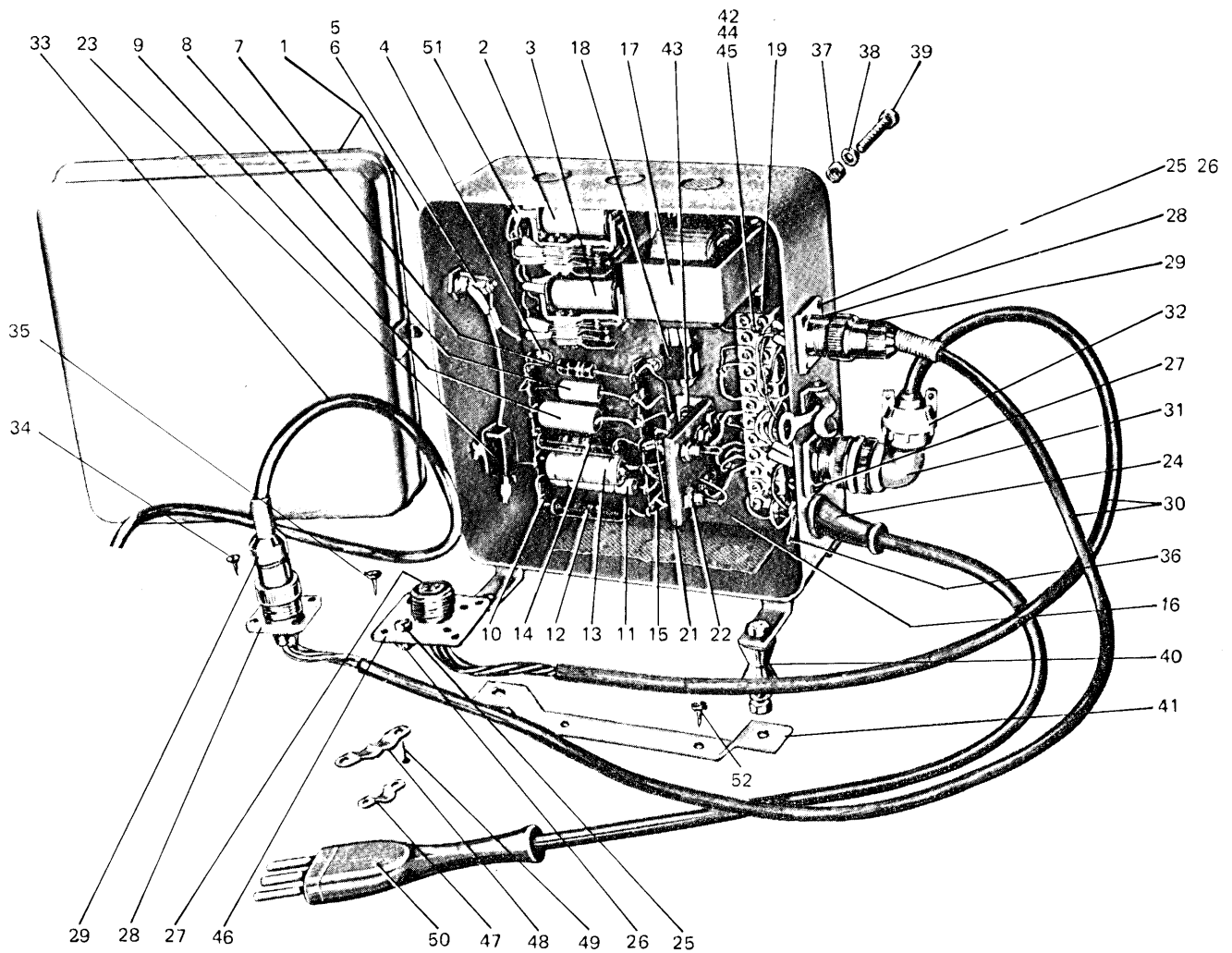
Rif. Ref. N.	DISEGNO N. PART N.	Qt.	DESCRIZIONE DESCRIPTION	Rif. Ref. N.	DISEGNO N. PART N.	Qt.	DESCRIZIONE DESCRIPTION
	922133-5-10	1	dispositivo compl. per azion. tagliatore (111-50) cutting device control assembly (111-50)	■	930273-4-10	1	guida nastro elastico (per teste 065-34-02/04/05/06) guide for elastic tape (for heads 065-34-02/04/05/06)
	922251-5-10	1	dispositivo compl. per azion. tagliatore (113-50) cutting device control assembly (113-50)	●	930259-4-10	1	rullino superiore upper roller
★	922132-4-10	1	piastra compl. azion. tagliatore (111-50) plate assembly (111-50)	28	202486-0-10	4	vite screw
★	922250-4-10	1	piastra compl. azion. tagliatore (113-50) plate assembly (113-50)	29	930257-0-10	1	perno pin
1	923327-0-10	1	microinterruttore micro-switch	30	705415-0-00	1	rondella washer
2	721022-2-00	2	vite per microinterruttore screw	31	930258-0-10	1	rullino roller
3	923329-0-10	1	piastrina isolante insulating plate	32	920260-0-10	2	gabbia a rulli needle cage
4	923059-2-10	1	piastra con perno plate with pin	33	705401-0-00	1	rondella washer
5	721481-0-00	1	vite screw	34	300483-0-10	1	vite screw
6	733502-0-00	1	dado nut	35	930256-0-10	1	supportino support
7	923021-0-10	1	leva a forcella fork lever	36	930272-0-10	1	supportino regolabile adjustable support
8	923340-0-10	1	perno per leva pin for lever				
9	700202-0-00	1	anello elastico spring ring				
10	923018-0-10	1	coperchio per piastra cover for plate				
11	923345-0-10	1	azionatore micro-switch control				
12	923010-0-10	1	passacordone grommet				
13	923067-0-10	1	molla spring				
14	922134-2-10	1	piastrina con leva (111-50) plate with lever (111-50)				
	922253-2-10	1	piastrina con leva (113-50) plate with lever (113-50)				
15	923330-0-10	1	vite per leva screw				
16	923331-0-10	1	distanziale spacer				
17	922135-4-10	1	leva completa lever assembly				
18	100014-0-10	2	pomolo knob				
19	704306-0-00	2	rondella washer				
20	721444-2-00	2	vite screw				
21	921051-0-10	1	spina plug				
22	L 800 mm	-	cavo plastigomma 3x0,5 (111-50) cable (111-50)				
		-	cavo in vipla 4x0,8 (113-50) cable (113-50)				
23	721444-2-00	2	vite screw				
24	704306-0-00	2	rondella washer				
25	922126-0-10	1	piastrina plate				
26	930282-0-10	2	vite screw				
27	922127-0-10	2	bussola bush				



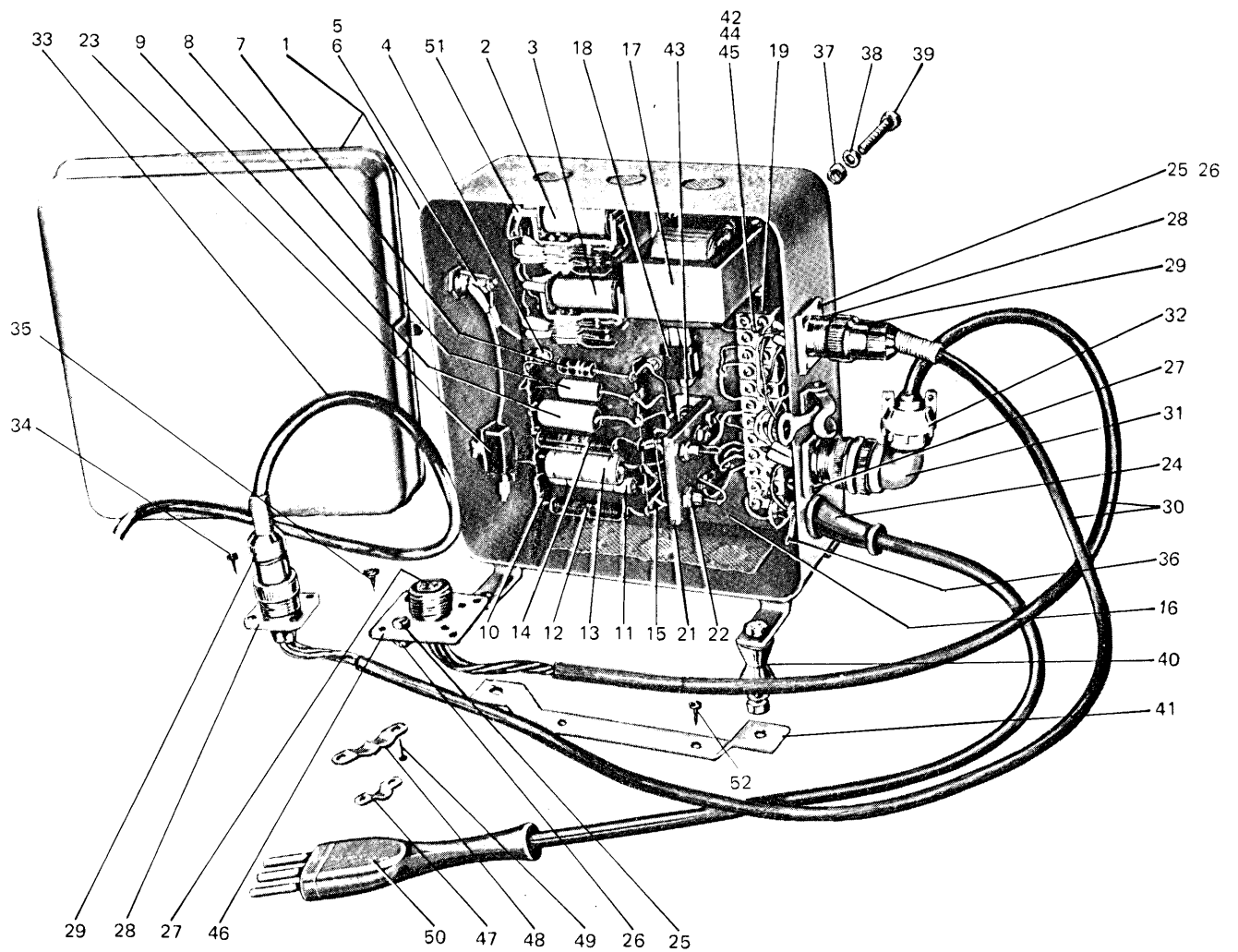
Rif. Ref. N.	DISEGNO N. PART N.	Qt.	DESCRIZIONE DESCRIPTION	Rif. Ref. N.	DISEGNO N. PART N.	Qt.	DESCRIZIONE DESCRIPTION
1	921093-0-10	1	blocchetto block	21	742068-2-00	1	vite screw
2	921086-0-10	1	leva porta coltello super. lever upper knife-holding	22	704309-4-00	1	rondella washer
3	746019-2-00	1	dado nut	23	721435-2-00	2	vite screw
4	921096-0-10	1	forcella fork	24	721475-2-00	1	vite screw
5	746414-0-00	1	dado nut	25	921047-0-10	1	gaffetta cable holder
6	741077-0-00	1	vite screw	26	921754-0-11	1	coltello superiore upper knife
7	727046-0-00	1	vite screw	27	923078-0-10	1	vite per carrucola screw
8	745435-0-00	1	vite screw	28	742027-0-00	4	vite screw
9	202391-0-10	1	vite screw	29	923091-0-10	1	squadretta porta carrucola completa pulley bracket assembly
10	921090-0-10	1	supporto support	30	923079-0-10	1	carrucola pulley
11	721485-2-00	2	vite screw	31	704009-0-00	1	rondella washer
12	921098-0-10	1	flangia flange	32	746204-0-00	1	dado nut
13	921099-0-10	2	tirante tie rod	33	923034-2-10	1	squadra bracket
14	203848-0-10	1	pomolo knob	34	721454-2-00	2	vite screw
15	921097-0-10	1	molla spring	35	921756-0-11	1	coltello inferiore lower knife
16	704821-0-00	1	rondella washer	36	741056-0-00	2	vite screw
17	921094-0-10	1	perno shaft	37	921751-0-10	1	vite di regolazione adjustment screw
18	921101-0-10	1	squadretta bracket	38	733507-0-00	2	dado nut
19	921100-0-10	1	molla spring	39	703007-0-00	2	rondella elastica spring washer
20	921102-0-10	1	perno pin	40	704424-2-00	2	rondella washer



Rif. Ref. N.	DISEGNO N. PART N.	Qt.	DESCRIZIONE DESCRIPTION	Rif. Ref. N.	DISEGNO N. PART N.	Qt.	DESCRIZIONE DESCRIPTION
41	740269-0-00	2	vite screw				
42	4 x 0,8 mm.	1	cavo in vipla L. 200 mm. cable L. 200 mm.				
43	921064-0-10	1	serracavi cable holder				
44	921061-0-10	1	connettore connection				
45	921091-0-10	1	solenioide a doppio effetto double-action solenoid				
46	922131-0-10	1	piastrina sheet				
47	722042-0-00	2	vite screw				
48	922142-2-10	1	carter cover				



Rif. Ref. N.	DISEGNO N. PART N.	Qt.	DESCRIZIONE DESCRIPTION	Rif. Ref. N.	DISEGNO N. PART N.	Qt.	DESCRIZIONE DESCRIPTION
1	921003-3-10	1	scatola box	21	921031-0-10	1	squadra sostegno support bracket
2	921025-4-10	1	relais completo relay assembly	22	921033-0-10	4	diodo BYZ 11 diode BYZ 11
3	921028-4-10	1	relais completo relay assembly	23	921035-0-10	1	interruttore unipolare single-pole switch
4	722072-0-00	9	vite screw	24	920305-0-10	1	passacordone grommet
5	920278-0-10	1	portafusibile fuse box	25	741665-0-00	12	vite screw
6	921036-0-10	1	fusibile 3A fuse 3A	26	746002-2-00	25	dado nut
7	921011-0-10	1	resistenza 56 1W resistor 56 1W	27	921043-0-10	1	connettore connection
8	921020-0-10	1	condensatore 50 70V condenser 50 70V	28	921039-0-10	1	presa da telaio socket for frame
9	921021-0-10	1	condensatore 100 70V condenser 100 70V	29	921051-0-10	2	spina pin
10	921022-0-10	2	ancoraggio anchoring	30	4 x 0,8	1	cavo in vipla L 1000 mm cable L 1000 mm
11	921019-0-10	1	condensatore 4 350V condenser 4 350V	31	921058-0-10	1	connettore connection
12	921016-0-10	1	resistenza 15 4W resistor 15 4W	32	921064-0-10	1	serracavi cable holder
13	921018-0-10	1	condensatore 8 350V condenser 8 350V	33	4 x 0,8	1	cavo in vipla L 800 mm cable L 800 mm
14	921015-0-10	1	resistenza 10 4W resistor 10 4W	34	731083-0-00	4	vite da legno screw
15	921034-0-10	4	capocorda cable terminal	35	731081-0-00	4	vite da legno screw
16	921005-0-10	1	pannello panel	36	920258-0-10	1	cinturino fissa cavo cable-fixing strap
17	921008-0-10	1	trasformatore a 10V transformer to 10V	37	733505-0-00	3	dado nut
18	921009-0-10	1	raddrizzatore B60 - C160 rectifier B60 - C160	38	703205-0-00	3	rondella elastica spring washer
19	921010-0-10	1	morsettiera 380V junction box 380V	39	722143-0-00	3	vite screw
20	722102-0-00	2	vite screw	40	921084-0-10	4	ammortizzatore shock absorber



Rif. Ref. N.	DISEGNO N. PART N.	Qt.	DESCRIZIONE DESCRIPTION	Rif. Ref. N.	DISEGNO N. PART N.	Qt.	DESCRIZIONE DESCRIPTION
41	921085-0-10	2	sostegno support				
42	721051-2-00	3	vite screw				
43	703203-0-00	13	rondella elastica spring washer				
44	733800-2-00	3	dado nut				
45	704103-2-00	3	rondella washer				
46	921046-0-10	1	piastrina plate				
47	910021-0-10	4	gaffetta semplice single cable holder				
48	910022-0-10	4	gaffetta doppia double cable holder				
49	709721-0-00	16	chiodo rivet				
50	921103-0-10	1	spina bipolare bipolar plug				
51	722082-0-00	2	vite screw				
52	731087-0-00	4	vite da legno screw				

CF Italia srl Corso Colombo, 46 21013 Gallarate (VA) Italia Tel. +39 0331 75071 www.cfrimoldi.com / info@cfrimoldi.com
Rimoldi Of America, 2315 N.W. 107 Avenue-Suite M43 33172 Miami, FL USA Ph: ++1 305 477 9943 lmelocchi@rimoldiusa.com