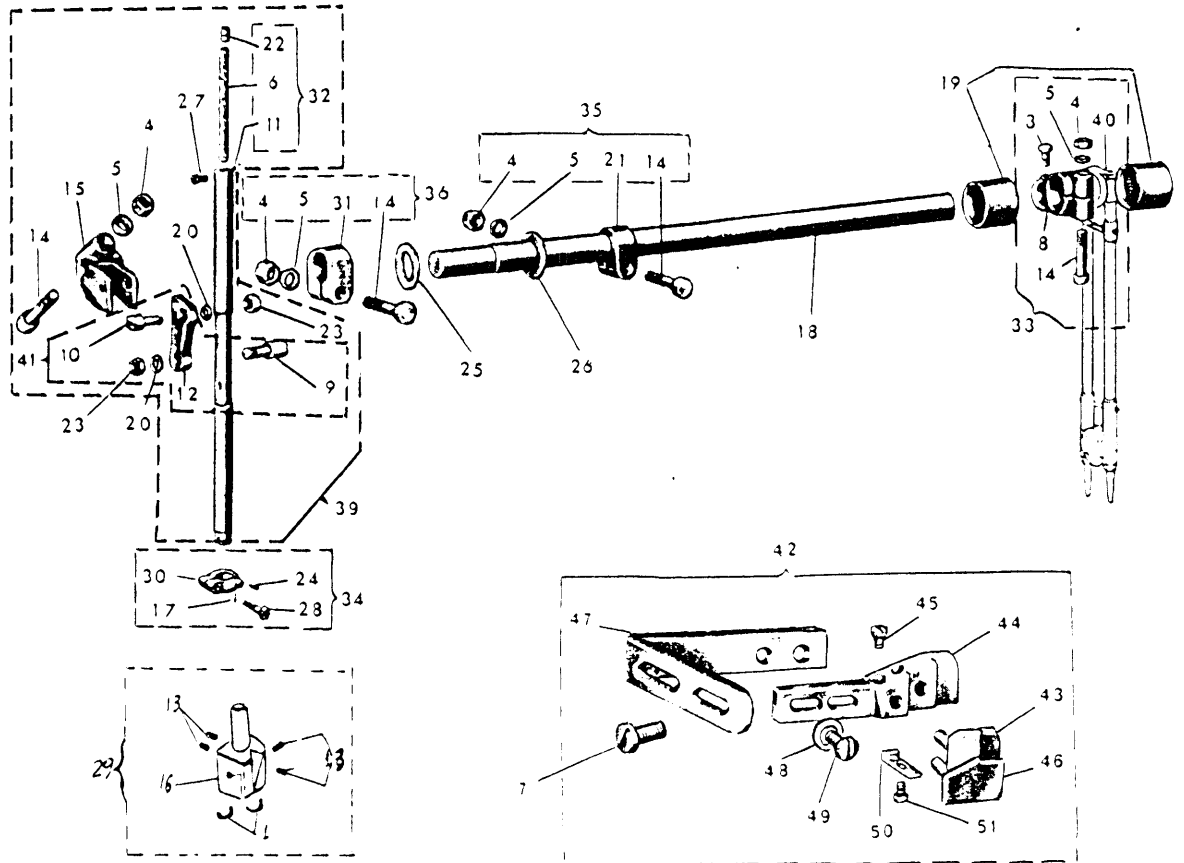
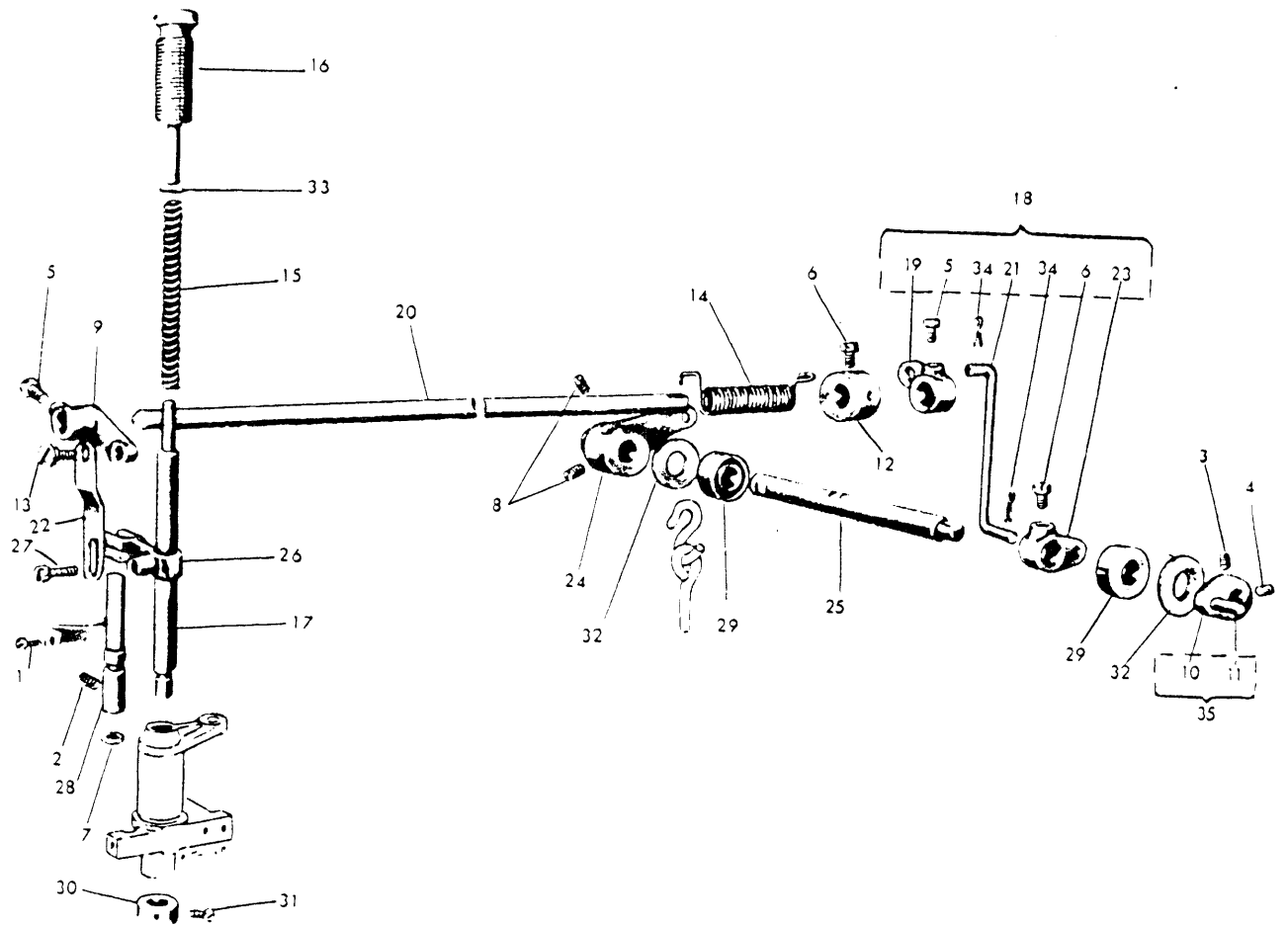


N° RIF.	N° DISEGNO	DENOMINAZIONE	QUANT.	N° RIF.	N° DISEGNO	DENOMINAZIONE	QUANT.
1	017-E-4	vite per camma	2	28	520-707 1	grani manicotto	4
2	003-A-4,5	vite	1	29	620-982	vite per biella principale	2
3	004-G-7	vite	2	30	520-983	vite per biella principale	2
4	006-G-12	vite	3	31	633-037	albero a gomito 307041-0-00	1
5	007-M-15	vite	4	32	633-038	valantino 303420-0-10	1
6	270-995	vite	2	33	633-041	perno per supporto oscill	1
7	017-E-5,5	vite	4	34	633-277	vite	1
8	017-E-7	vite	1	35	633-287	perno	1
9	017-F-4	vite	2	36	633-288	bussola	1
10	019-E-6	vite	2	37	633-319	perno	1
11	060-L-6	dado	1	38	633-580	occhio di biella	1
12	064-A-4,5	rondella	1	39	633-617	settore	2
13	270-975	vite	2	40	633-955	rondella	1
14	330-701	gabbia a rulli	1	41	633-960	rondella	1
15	603-022	perno	1	42	330-709	grano per valantino	2
16	603-023	perno	2	43	620-043	braccio porta griffa	1
17	620-040	supporto	1	44	PM.620-295	giunto completo per eccentrici	2
18	PM 633-2591	tendifilo a camme	1	45	PM 633-037 1	leva comando porta griffa	1
19	603-286	vite di registro	1	46	PM 633-229	flangia con bussola	1
20	603-289	piastrina	1	47	PM 633-585 2	testa di biella	1
21	603-720	anello di registro	2	48	G.633-996 1	tirante completo	1
22	603-722	anello di registro	1	49	G 633-037 1	gruppo leva comando a griffa	1
23	620-013 1	manicotto	1	50	G 633-287	eccentrico allunga punto	1
24	620-016	eccentrico 307149-0-10	2	51	620-985	biella principale completa 307164-4-00	1
25	620-524	attacco	1	52	G.620-043	gruppo porta griffa con giunto	1
26	633-613	guarnizione	1	53	633-010	bussola per albero	1
27	620-706	rullini	30	54	633-229	flangia	1
				55	003-N-4,5	vite	1



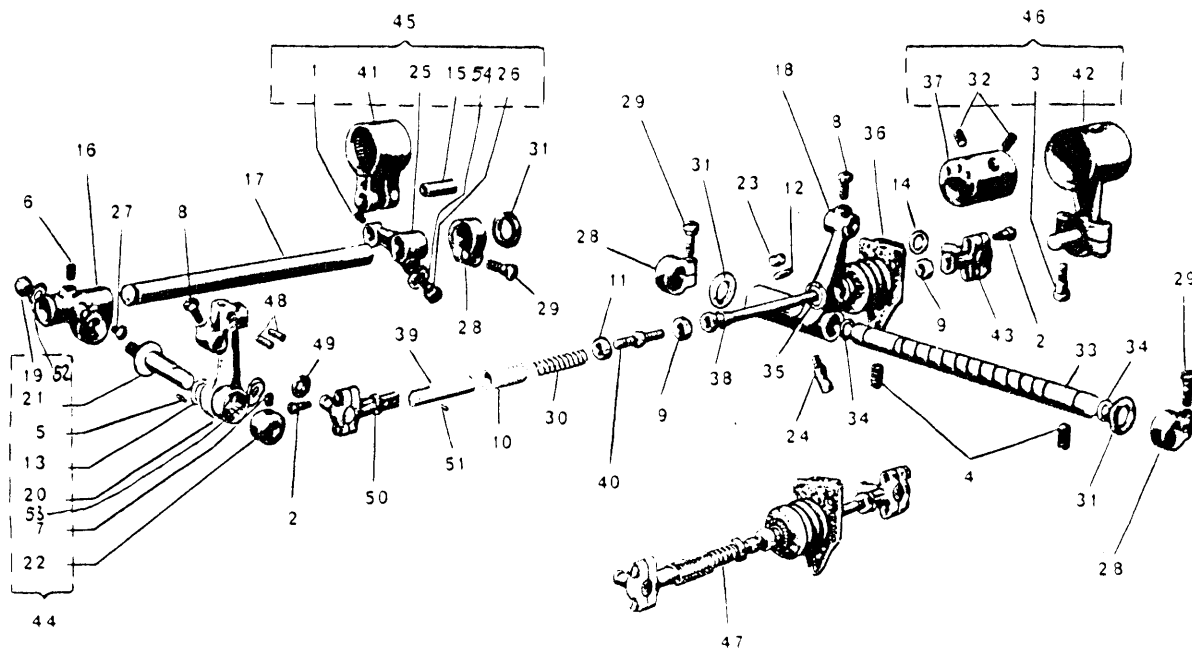
N° RIF.	N° DISEGNO	DENOMINAZIONE	QUANT.	N° RIF.	N° DISEGNO	DENOMINAZIONE	QUANT.
1	640-268	guidafilo 303810-0-10	1	27	633-964	vite tendifilo	1
2	001-0347	vite fissa guidafilo	2	28	633-967	vite	1
3	039-N-8	vite	1	29	3060056A	morsetto serra aghi completo 307131-4-00	1
4	059-G-6	dado	4	30	638-551 1	fascetta per barra ago	1
5	072-C-6	rondella	4	31	638-717	fascetta per barra ago	1
6	RG.4x55	stoppino	1	32	G 633-025	accoppiamento leva giunto barra	1
7	6031975	vite 300493-0-10	2	33	G 633 014 1	leva e biella	1
8	633-014 2	leva	1	34	G 640-551	fascetta completa	1
9	633-022	perno per barra ago	1	35	G 633-716	fascetta	1
10	633-023	perno per barra ago	1	36	G 638-717	fascetta	1
11	633-025	barra per mozzo porta aghi	1	37	440000	mozzo porta aghi	1
12	633-057 1	giunto per barra ago	1	38	0234516	vite fissa morsetto	1
13	00000015	vite fissa aghi 745800-2-00	1	39	G 633-135	leva e giunto comando barra ago	1
14	633-134	perno a vite	4	40	G 633-585 1	biella	1
15	633-135	attacco comando barra ago	1	41	PM 633-067 1	giunto	1
16	00000004	morsetto serra aghi 307130-0-00	1	42	00000000	salva ago completo 307135-4-00	1
17	640-775	spina	1	43	PM 640110	piastrina centrale 307133-2-00	1
18	633-666	albero comando barra ago	1	44	64010351	corpo 307134-0-00	1
19	633-704	cuscinetto a rulli	2	45	0047F-31	vite 744510-0-00	1
20	633-710 1	rosetta elastica	2	46	PM 640109	piastrina esterna 303160-2-11	1
21	633-716	fascetta	1	47	640-110	attacco 307136-0-00	1
22	633-716	tappo	1	48	083-L-1	rondella 704306-0-00	2
23	633-934	dado per perno barra ago	2	49	0057M-7	vite 741936-0-00	2
24	016-A-2.5	grano	1	50	640-121	piastrina 303163-0-11	1
25	633-951	rondella	1	51	0047F-4	vite 741520-0-00	1
26	633-952	rondella	1	52	000000	passafilo	1



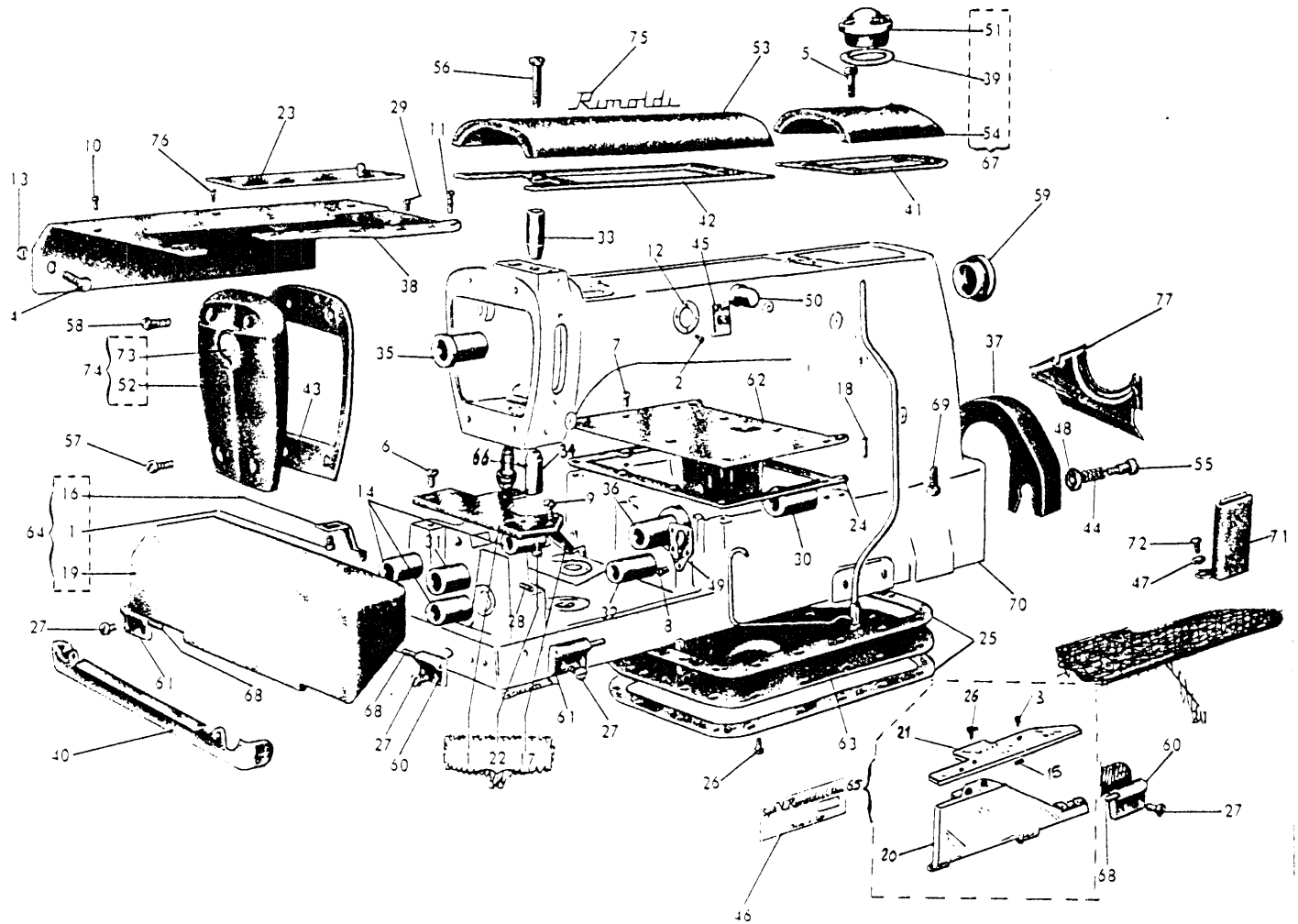
N° RIF.	N° DISEGNO	DENOMINAZIONE	QUANT.	N° RIF.	N° DISEGNO	DENOMINAZIONE	QUANT.
1	004 M 6	vite per tubetto lubrificazione	1	19	633-468	leva superiore per tirante	1
2	016 F 10	vite fissa perno per guida	1	20	633-480	albero comando alza piedino	1
3	017 E 4,5	vite per leva albero tensioni	1	21	633-481	tirante per alza piedino	1
4	019 E 6	vite per leva tensioni	1	22	633-482	tirante per alza piedino	1
5	039 H 9	vite fissa leva alza piedino	3	23	633-484	leva per tirante	1
6	039 N 3	vite per leva alza piedino	2	24	633-485	leva comando alza piedino	1
7	330 702	guarnizioni perno guida	1	25	633-488	albero comando alza piedino	1
8	330 710	vite per leva comando alza piedino	2	26	633-489	guida a forcella alza piedino	1
9	603 483	leva per tirante alza piedino	1	27	633-490	vite fissa slitta alza piedino	1
10	603 486	leva sblocca tensione	1	28	633-491	perno per guida	1
11	603 487	spina per leva sblocca tensione	1	29	633-705	anello di tenuta per albero	2
12	603 718	anello per molla di tensione	1	30	633-723	anello di registro	1
13	603 972	vite a collare	1	31	633-940	vite per anello di registro	2
14	633 089	molla di torsione	1	32	633-953	rondella per albero	2
15	633 092 2	molla premi piedino	1	33	633-957	rondella per molla	1
16	633-093	pomolo regolazione molla piedino	1	34	633-483	coppiglia	2
17	603 095	barra porta piedino 303166-0-00	1	35	PM 603 486	leva a spina sblocca tensione	1
18	G 633 481 1	tirante con leva alza piedino	1				

164-00-34

4

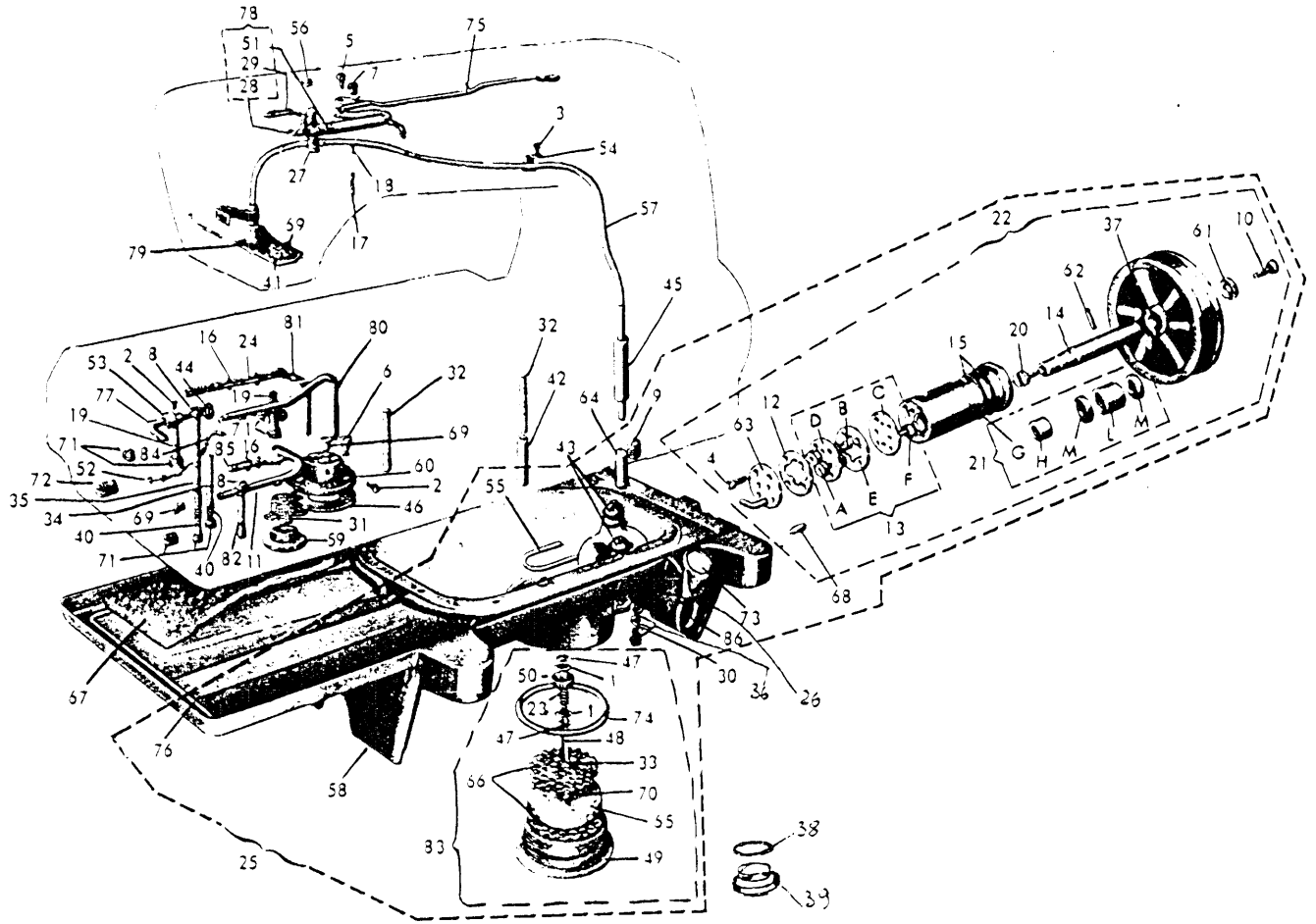


N° RIF.	N° DISEGNO	DENOMINAZIONE	QUANT.	N° RIF.	N° DISEGNO	DENOMINAZIONE	QUANT.
1	003-A-4,5	vite fissa perno	1	27	603 339	vite esagonale a punta	1
2	010-D-11,5	vite per biella	4	28	603-724	fascetta di registro	3
3	010-H-13,7	vite per biella	2	29	603-965	vite a testa esagonale	3
4	016-G-10	vite fissa perno	2	30	633-238	molla	1
5	633-706	rullini	40	31	603 989	rondella di supporto	3
6	017-E-5,5	vite per supporto	1	32	620-707 1	grano per maniccato	2
7	64-37-923	grano	2	33	633-514	perno per supporto	1
8	039-H-9	vite per leva	2	34	633 702	guarnizione per perno	2
9	059-B-5	dado per tirante	2	35	633-713	molla a spirale	1
10	620-382	bussola	1	36	633 714 2	maniccato para olio	1
11	060-E-5	dado per tirante	1	37	650 346 1	eccentrico comando crochet	1
12	064-L-5	rondella per spina filettata	1	38	633-997	tirante per biella	1
13	633-926	distanziale	1	39	620 385	tirante per biella	1
14	080-D-6	rondella di fibra	1	40	633 384	tirante doppio per biella	1
15	603-023	perno per giunto	1	41	PM 620 295	giunto completo per eccentrici	1
16	603-063	supporto del porta crochet	1	42	PM 633-061 2	biella con perno a sfera	1
17	603-064	perno per supporto	1	43	PM 603-730	testa di biella	1
18	603-065	supporto oscillante	1	44	603-066	montaggio con 303417-4-10	1
19	603-066	dado esagonale	1	45	G 620-298	gruppo comando	1
20	630-068	porta crochet inferiore 304010-2-10	1	46	G 650 061 2	biella con eccentrico	1
21	633-069	perno	1	47	AS 633 730	biella con maniccato	1
22	633-070	ghiera	1	48	603-070	vite fissa crochet 303503-0-10	2
23	603-281	dado per spina	1	49	633-732	molla di tenuta	1
24	603-282	spina filettata	1	50	PM 633-731	testa di biella	1
25	603-298	braccio per leva	1	51	620-236	spina	2
26	603-338	vite per bloccaggio leva	1	52	704 266-2-00		1
				53	704 335-0-00		1
				54	704 218-2-00		1

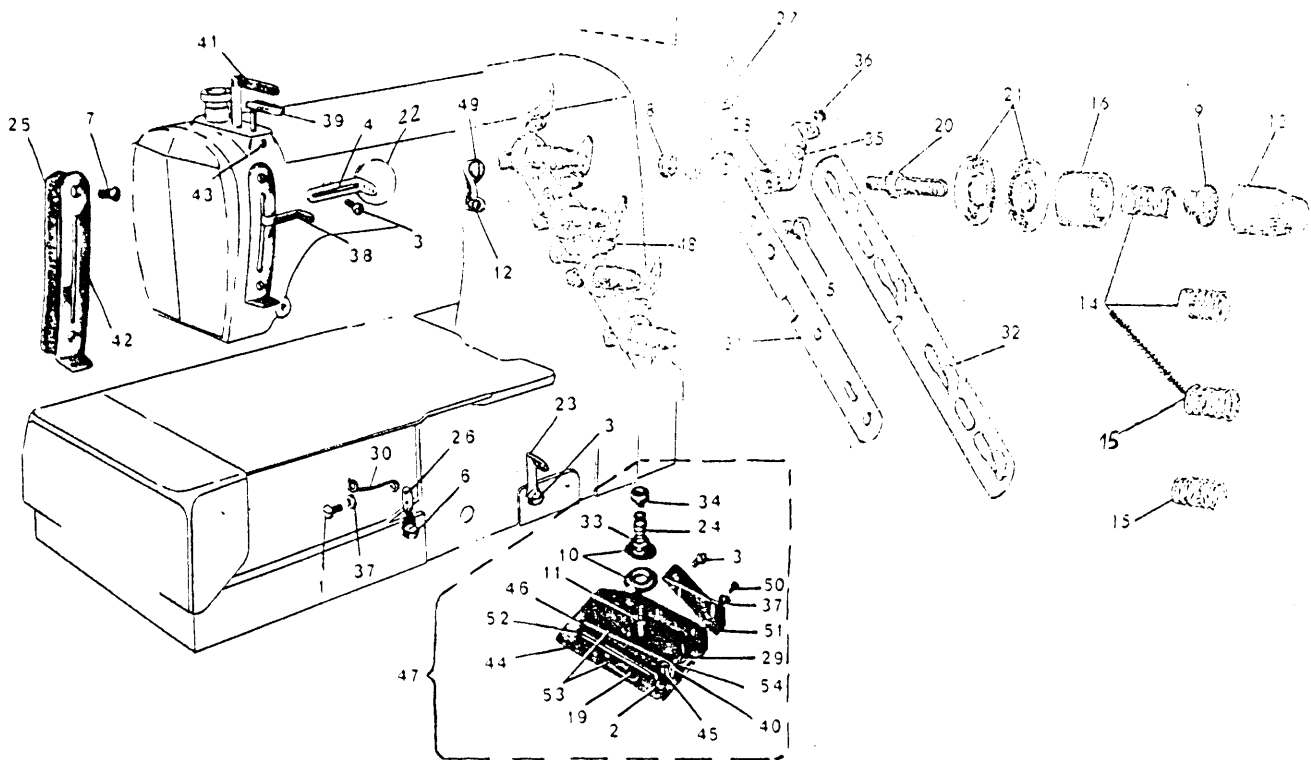


5

REF. N° RIF.	PART. N° DISEGNO N°	QUANT.	NOTES NOTE	REF. N° RIF.	PART. N° DISEGNO N°	QUANT.	NOTES NOTE	REF. N° RIF.	PART. N° DISEGNO N°	QUANT.	NOTES NOTE
1	721424-0-00	3		33	302022-0-10	1		65	302100-4-11	1	307025-4-00
2	724430-0-00	3		34	302023-0-10	1		66	302103-4-11	1	303884-0-10
3	741880-2-00	1	744051-0-00	35	302264-0-10	1		67	302295-4-11	1	
4	202214-0-10	1		36	302037-0-10	1		68	302075-0-10	4	
5	721494-2-00	4		37	302074-0-11	1		69	722682-2-00	4	
6	302355-0-10	2		38	302097-0-10	1	307027-2-00	70	302104-3-10	1	307180-3-00
7	724422-2-00	10		39	705970-0-00	1		71	303169-0-10	1	
8	744651-0-00	4		40	302103-0-10	1		72	740287-0-00	1	
9	744634-0-00	2	742024-4-00	41	302118-0-10	1		73	304662-0-10	1	
10	744636-2-00	4		42	302120-0-10	1		74	302245-2-10	1	
11	744676-2-00	1		43	302131-0-10	1		75	300006-0-10	1	
12	302189-0-10	1		44	302150-0-10	2		76	724895-2-11	1	
13	773505-0-00	1		45	302070-0-01	1	78126-0-01	77	302399-0-00	1	
14	300224-0-10	3		46	784300-0-10	1	785000-0-10				
15	300274-0-10	1		47	704310-0-00	1					
16	300276-0-10	1		48	302151-0-10	2					
17	300277-0-10	1	302816-0-10	49	302173-0-10	1					
18	302062-0-10	1		50	302193-0-10	1					
19	302092-4-11	1		51	202239-0-10	1					
20	302099-0-11	1		52	302244-0-11	1					
21	302106-0-10	1	307021-0-00	53	302293-0-11	1					
22	302102-0-10	1	305788-2-00	54	302294-0-11	1					
23	302566-2-10	1		55	302349-0-10	2					
24	300318-0-10	1		56	302350-0-10	2					
25	300321-0-10	2		57	302353-0-10	2					
26	700042-0-00	2	744036-2-00	58	302354-0-10	2					
27	300483-0-10	8		59	302356-0-10	1					
28	300488-0-10	1		60	302076-2-10	2					
29	301359-0-10	1		61	302077-2-10	2					
30	302011-0-10	1		62	302127-2-10	1					
31	302014-0-10	1		63	302129-3-10	1					
32	302016-0-10	1		64	302093-4-11	1					

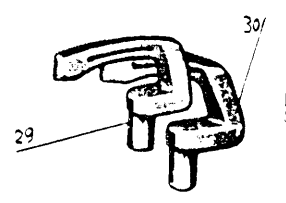
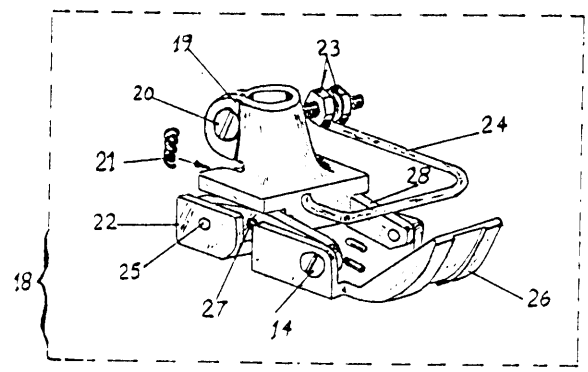
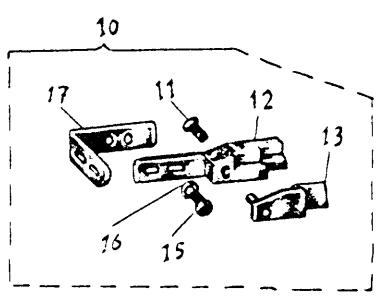
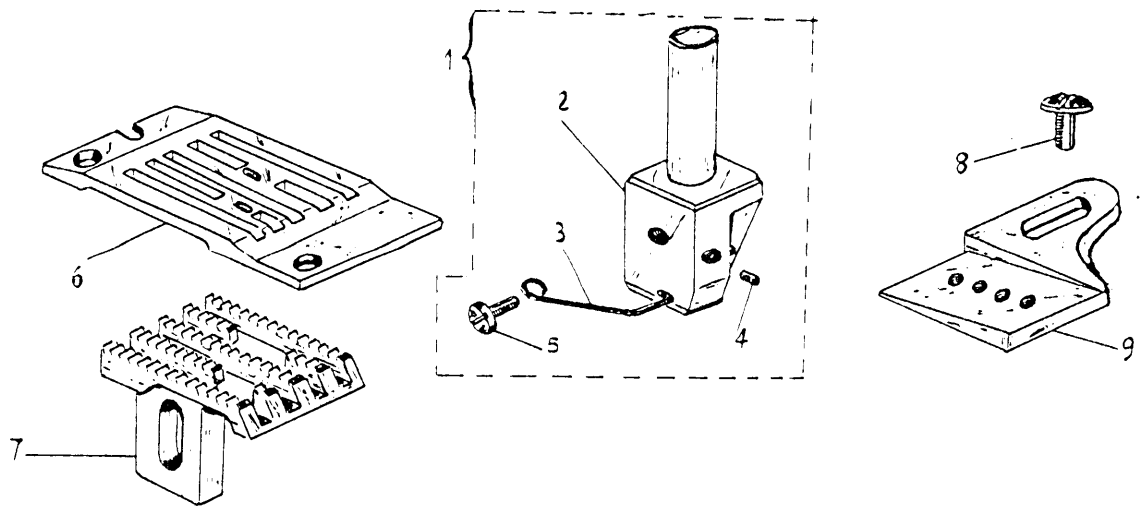


N° RIF.	N° DISEGNO	DENOMINAZIONE	QUANT.	N° RIF.	N° DISEGNO	DENOMINAZIONE	QUANT.
1	065-C-6	rondella	3	49	633-981	tapao	1
2	001-C-5,5	vite per tubetti	3	50	633-994	guarnizione	1
3	001-E-5	vite	1	51	633-372	tubo lubrificazione	1
4	633-812	vite fissa coperchio	4	52	092-B-1	cilindretto feltro	2
5	004-L-6	vite per tubetto	1	53	603-465	raccordo per tubo	1
6	005-L-11	vite fissa distributore olio	3	54	633-840	staffa	1
7	016-F-6	vite	1	55	633-842	tubetto recupero	1
8	017-G-5	vite per cilindro	2	56	633-913	tapao di guarnizione	1
9	017-H-12	vite fissa pompa olio	1	57	633-398	tubetto recupero	1
10	039-G-10	vite fissa puleggia	1	58	633-001	bacinella	1
11	G. 633-396	gruppo lubrificazione	1	59	633-453	raccordo per scarico olio	1
12	633-318	rondella intermedia	1	60	633-465	distributore olio	1
13	G. 633-833	coperchio con ingranaggio	1	61	633-707	molla a tazza	1
14	633-823	alberino per pompa olio	1	62	633-708	spina elastica	1
15	633-711	guarnizione per pompa olio	2	63	PM. 633-817	coperchio della pompa	1
16	092-B-2	cilindretto feltro	2	64	633-825	tubo per raccordo	1
17	092-B-13	cilindretto feltro	1	65	633-827	disco di feltro	1
18	092-C-3	cilindretto feltro	1	66	633-823	disco di tenuta feltro	2
19	092-C-7	cilindretto feltro	2	67	633-829	feltro per bacinella	1
20	633-824	vite di trascinamento	1	68	633-917	tapao chiusura foro bacinella	1
21	PM. 633-316	corpo della pompa	1	69	633-925	tapao per chiusura foro 302335-0-10	1
22	G. 633-816	gruppo pompa olio	1	70	633-925	distanziale per feltro	1
23	2900	molla	1	71	633-938	vite senza testa	3
24	092-D-12	cilindretto feltro	1	72	633-939	vite senza testa	1
25	G. 633-001	bacinella	1	73	633-959	spia per livello olio	1
26	633-823	633-823	1	74	633-966	guarnizione per tapao olio	1
27	092-D-18	cilindretto feltro	1	75	PM. 633-388	tubetto completo per lubrificazione	1
28	RG. 6 x 165	cilindretto feltro	1	76	633-212	guarnizione bacinella	1
29	RG. 3 x 250	cilindretto feltro	1	77	G. 633-393	gruppo lubrificazione	1
30	633-824	633-824	1	78	G. 633-372	tubo completo per lubrificazione	1
31	633-244	filtra per la base	1	79	PM. 638-466	attacco	1
32	RG. 5 x 60	cilindretto feltro	2	80	G. 633-392	tubo lubrificazione	1
33	057-P-5	dado	1	31	G. 633-394	tubo lubrificazione braccio	1
34	RG. 5 x 43	cilindretto feltro	1	32	RG. 5 x 45	stoppino	2
35	RG. 5 x 70	cilindretto feltro	1	33	G. 633-981	tapao bacinella completo	1
36	633-824	633-824	1	34	092-A-5	cilindretto feltro	1
37	270-810	ammortizzatore macchina 910044-0-10	1	35	092-C-4	cilindretto feltro	1
38	633-824	633-824	1	36	633-995	tapao espansione bacinella	1
39	633-824	633-824	1	37	A. 633-821	ingranaggio per pompa olio	1
40	603-241	molla per stoppino	2	38	633-822	perno per ingranaggio	1
41	633-824	633-824	1	39	633-819	coperchio laterale	1
42	603-397	tubetto per stoppino	1	40	633-833	coperchio interno	1
43	633-826	tubetto raccordo per pompa olio	2	41	633-818	rondella intermedia	1
44	603-466	rondella	1	42	633-334	perno	1
45	633-937	tubetto recupero olio	1	43	633-316	corpo della pompa	1
46	633-221	guarnizione per distributore	1	44	633-314	astuccia per pompa olio	1
47	250-955	anello elastico	2	45	633-313	astuccia per pompa olio	1
48	633-979	asta	1	46	670-702	anello di tenuta	2



N° RIF.	N° DISEGNO	DENOMINAZIONE	QUANT.	N° RIF.	N° DISEGNO	DENOMINAZIONE	QUANT.
1	001-C-11	vite fissa passafilo	1	23	603-263	guidafilo 300341-0-10	4
2	001-C-3,5	vite fissa traversino	1	29	001-C-5,5	vite	1
3	301456	vite per passafili 301456-0-00	5	30	633-272	passafilo	1
4	301090	passafilo 301090-0-10	1	31	302379	piastrina per porta tensioni 302374-0-10	1
5	603-263	vite fissa gruppo 742045-2-00	2	32	603-380	slitta per apertura dischi 302375-0-10	1
6	001-H-8	vite	1	33	603-381	rondella per tensione	1
7	032-A-6	vite fissa piastra	2	34	633-382	bottono filettato	1
8	746021	dado esagonale 746021-2-00	4	35	603-477	bussola passafilo 300428-0-10	3
9	202229	bussola superiore 202229-0-10	4	36	300428	anellino fissa bussola 300429-0-10	3
10	1132-C	disco tensione	2	37	063-D-3	rondella	3
11	603-386	perno a vite	1	38	633-253/1	tendifilo inferiore	1
12	300331	passafilo 300331-0-10	1	39	633-257	passafilo per filo aghi	1
13	202558	pomolo della tensione 202558-2-00	4	40	070-B-3	rondella	1
14	200710	molla della tensione 200710-0-10	2	41	633-266	tendifilo superiore	1
15	200714	molla della tensione 200714-0-10	2	42	633-308/1	piastrina guidafilo	1
16	202556	protezione per molla 202556-0-00	4	43	633-937	vite del passafilo	1
17	603-234	protezione per molla	4	44	P.M. 633-2601/1	piastra completa	1
18	603-235	scodellino per tensione	4	45	039-A-6	vite	1
19	001-A-3,2	vite	2	46	633-306	astina	1
20	302025	perno vite della tensione 302025-0-10	4	47	G 633-3091/1	assieme tensione	1
21	300218	disco tensione 300218-0-10	3	48	303170	gruppo anteriore tensione 303170-4-10	1
22	303500	bussola inferiore 303500-2-10	1	49	721444	vite del passafilo 721444-2-00	1
23	301340	passafilo per crochet 301340-0-10	1	50	605-1873	vite	2
24	603-239	molla per tensione	1	51	633-260/1	squadratta	1
25	603-251	guarnizione per piastra	1	52	633-305	traversino	1
26	301339	passafilo 301339-0-10	1	53	633-317	passafilo	2
27	300340	passafilo 300340-0-10	4	54	P.M. 633-307	supporto	1

10



REF. N° RIF.	PART. N° DISEGNO N°	REF. N° RIF.	NOTES NOTE	REF. N° RIF.	PART. N° DISEGNO N°	REF. N° RIF.	NOTES NOTE
1	307015-4-00	1		20	741771-2-00	1	
2	307013-0-00	1		21	301531-0-10	1	
3	307014-0-00	1		22	305542-0-00	1	
4	745800-2-00	2		23	733504-2-00	2	
5	203231-0-10	1		24	990811-0-00	1	
6	305549-0-00	1		25	305546-0-00	1	
7	305548-0-00	1		26	305544-0-00	1	
8	300483-0-10	2		27	305545-0-00	1	
9	307039-0-00	1		28	305543-0-00	1	
10	307038-4-00	1					
11	741510-0-00	1		29	307171-0-00	1	
12	307036-0-00	1		30	307170-0-00	1	
13	307037-2-00	1					
14	305547-0-00	2					
15	741936-0-00	2					
16	704306-0-00	2					
17	303157-0-10	1					
18	305547-3-00	1					
19	305540-0-00	1					

