

263-34-2JR-20
263-34-2JR-21
263-34-2JR-22
263-34-2JR-27

1a EDIZIONE - EDITION 4/93 **n.614**

ISTRUZIONI PER LA CONSULTAZIONE DEL CATALOGO

Tutti i particolari delle teste sono rappresentati in più tavole come indicato nell'indice.

Quando i particolari rappresentati in una tavola **sono comuni a tutte le teste riportate nel catalogo**, sulla tavola e nell'indice **non sono indicati i simboli delle teste** poiché sono gli stessi riportati sulla copertina.

Eventuali varianti sono rappresentate in un riquadro sulla medesima tavola, con l'indicazione delle teste a cui si riferiscono.

Quando i particolari rappresentati in una tavola **non sono comuni a tutte le teste riportate nel catalogo**, la tavola viene ripetuta più volte con lo stesso numero seguito da una lettera.

Sulla tavola e nell'indice (di fianco alla descrizione della tavola) **sono indicate le teste interessate**. Eventuali varianti sono rappresentate in un riquadro sulla medesima tavola, con l'indicazione delle teste a cui si riferiscono.

- 1) tutti i particolari non fornibili sciolti non vengono richiamati singolarmente ma soltanto illustrati nel gruppo d'appartenenza.
- 2) I numeri riguardanti le figure dei particolari che compongono il gruppo sono di norma raggruppati in una parentesi. In alcuni casi però, dove non è possibile il raggruppamento, i numeri sono affiancati dallo stesso segno particolare (es. ★▲●■ ecc.) con cui è indicato l'intero gruppo.

I particolari a richiesta rappresentati nelle tavole sono contrassegnati con la voce "A RICHIESTA".

Le teste su cui tali particolari possono essere montati sono indicate nelle descrizioni della tavola.

Per facilitare la ricerca viene riportato l'elenco di tutti i particolari illustrati sul Catalogo Base, con la relativa tavola in cui gli stessi sono richiamati.

AGHI

Gli aghi sono contraddistinti dal sistema e dalla finezza.

Il sistema dell'ago e la finezza sono marcati oltre che sulla busta, anche sull'ago stesso. Nelle ordinazioni precisare, oltre al simbolo, il sistema e la finezza degli aghi desiderati. In caso di dubbio allegare un ago campione o una bustina vuota.

IMPORTANTE

Nella richiesta di parti di ricambio citare sempre il relativo numero della testa, il numero della tavola e il simbolo del particolare con relativa descrizione usata sul catalogo.

INSTRUCTIONS TO CONSULT THE CATALOGUE

All the spare parts are illustrated in several table as indicated in the index.

When the parts illustrated in one table **are common to all the heads listed in the catalogue, the symbols of the heads, have not been indicated** on the table and in the index because they are listed on the cover.

Eventual variations are illustrated in a square on the same table, with the indication of the heads to whom it refers.

When the parts illustrated in one table **are not common to all the heads listed in the catalogue**, the table is reproduced several times with the same reference number followed by a letter.

The heads concerned have been indicated on the table and in the index (by the side of the description of the table).

Eventual variations are illustrated in a square on the same table, with the indication of the heads to whom it refers.

- 1) all parts which cannot be supplied by themselves are not indicated alone, but shown together with the group to which they belong.
- 2) The references of the pictures of the parts making up the group are usually put in brackets. In some cases, however, when their grouping is not possible, the numbers of the various parts in the tables are marked with the same particular sign (for ex ★▲●■ etc.) with which the whole group is indicated.

The parts on request illustrated on the tables have the indication "ON REQUEST".

The heads on which those parts can be fitted are indicated in the description of the table.

NEEDLES

The needles are marked with system and size.

The system and size of the needle are shown on the packet as well as on the needle itself. When ordering please state symbol, system and size. If you have doubts, enclose a sample needle or an empty packet with your order.

ATTENTION

When ordering spare parts always state the serial number of the machine, the symbol of the part in question and the description given in the catalogue.

INSTRUCTIONS POUR LA CONSULTATION DU CATALOGUE

Toutes les pièces des têtes sont représentées en plusieurs tables comme nous avons indiqué dans l'index.

Quand les pièces représentées dans une table **sont communes à toutes les têtes mentionnées dans le catalogue**, sur la table et dans l'index **ne sont pas indiqués les symboles des têtes** car ce sont les mêmes imprimés sur la couverture.

Les modifications éventuelles sont indiquées dans un panneau sur la table même avec l'indication des têtes auxquelles elles se réfèrent.

Quand les pièces représentées dans une table **ne sont pas communes à toutes les têtes mentionnées dans le catalogue**, la table est publiée plusieurs fois avec les mêmes chiffres suivis d'une lettre.

Sur la table et dans l'index (à côté de la description de la table) **sont indiquées les têtes intéressées**. Les modifications éventuelles sont indiquées dans un panneau sur la table même avec l'indication des têtes auxquelles elles se réfèrent.

Les modifications éventuelles sont indiquées dans un panneau sur la table même avec l'indication des têtes auxquelles elles se réfèrent.

- 1) toutes les pièces qui ne sont pas fournies séparément mais qui font partie d'un groupe, ne sont pas indiquées séparément.
- 2) Les symboles des pièces qui forment un groupe sont regroupés entre parenthèses. Cependant, lorsque ceci n'a pas été possible, les symboles, qui dans les tables d'illustration correspondent aux pièces, sont suivis du même signe particulier (ex. ★▲●■ etc.) qui indique le groupe tout entier.

Les pièces sur demande représentées dans les tables sont marquées avec la mention "SUR DEMANDE".

Pour faciliter la recherche, le catalogue renferme l'index numérique de toutes les pièces illustrées avec indication de la table dans laquelle elles sont indiquées.

AIGUILLES

Les aiguilles se différencient par le système et la grosseur.

Le système de l'aiguille et sa grosseur, sont indiqués non seulement sur le sachet mais également sur l'aiguille. Dans l'ordre préciser, en plus du symbole, le système et la grosseur des aiguilles désirées. En cas de doute, joindre une aiguille comme modèle ou un sachet vide.

ATTENTION

En cas d'ordre de pièces détachées indiquer toujours le numéro de la machine, le symbole de la pièce et la dénomination officielle mentionnée sur le catalogue.

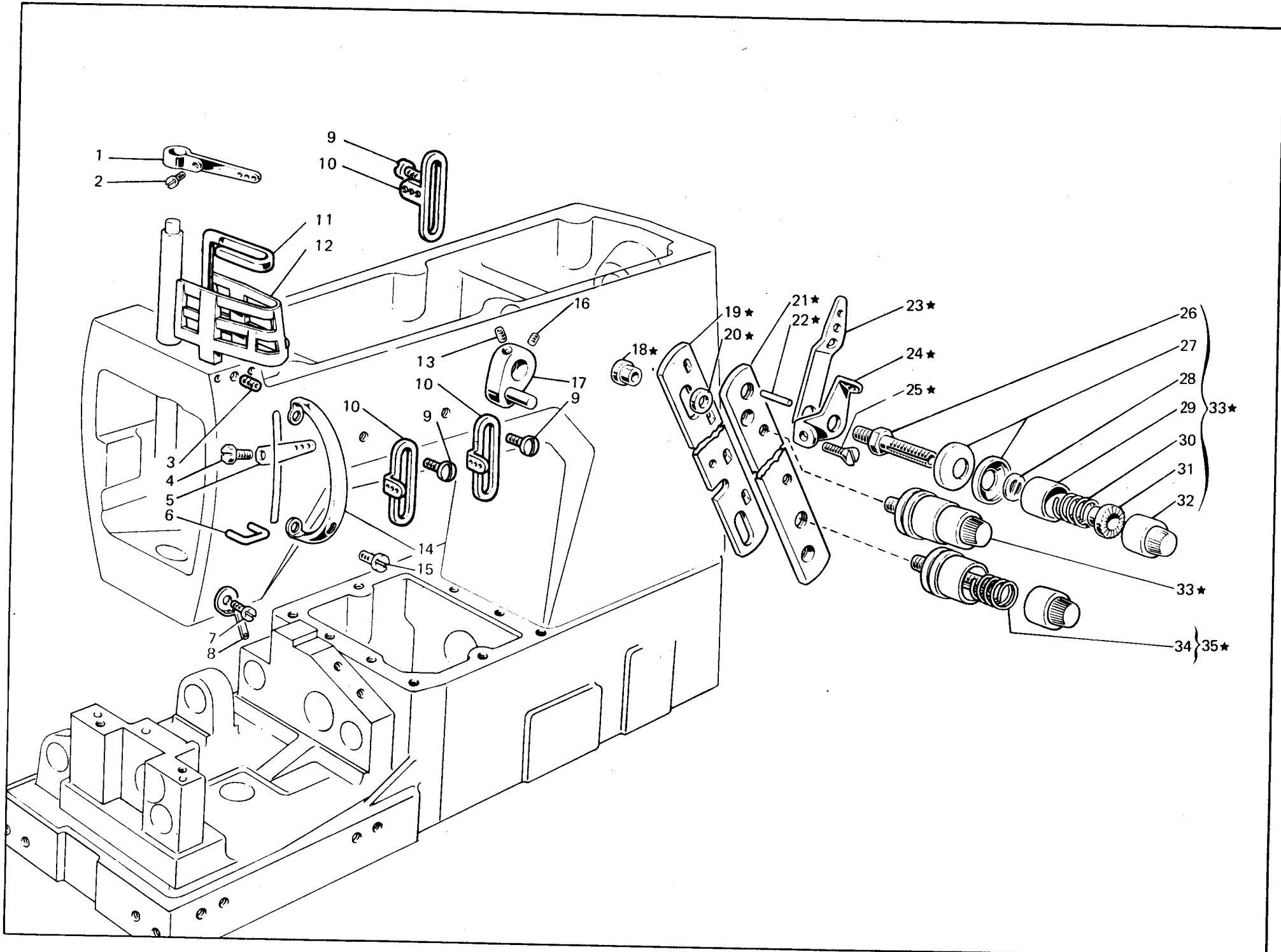


Fig. N. Abb. N.	Part. N. Piece N. Bestell N. Pieza N.	Qt. Anzahl	DESCRIZIONE	DESCRIPTION	DESCRIPTION
★	308528-4-00	1	gruppo tensioni (2 aghi)	tension assembly (2 needles)	groupe tension (2 aiguilles)
1	308452-2-00	1	tendifilo superiore	upper thread take-up	tendeur du fil supérieur
2	742311-2-00	1	vite	screw	vis
3	729012-2-00	3	vite	screw	vis
4	308039-0-01	1	vite	screw	vis
5	308239-0-00	1	tendifilo inferiore	lower thread take-up	tendeur du fil inférieur
6	308137-0-00	1	cavallotto	coupling	cavalier
7	724420-2-00	1	vite	screw	vis
8	308890-0-00	1	passafilo	thread guide	passe-fil
9	303045-0-10	3	vite	screw	vis
10	308203-0-01	3	guidafilo	thread guide	guide-fil
11	302136-0-12	1	passafilo	thread guide	passe-fil
12	313375-0-01	1	protezione tendifilo superiore	upper thread take-up protection	protection tendeur du fil sup.
13	745126-2-00	1	vite	screw	vis
14	308107-0-01	1	protezione tendifilo inferiore	lower thread take-up protection	protection tendeur du fil inf.
15	721444-2-00	2	vite	screw	vis
16	727834-2-00	1	vite	screw	vis
17	308495-2-01	1	leva sblocca tensione	lever	levier
18	308512-0-00	2	distanziale	spacer	entretoise
19	308502-0-00	1	slitta per tensione	slide	glissière
20	701405-0-00	2	anello	ring	anneau
21	308504-0-00	1	supporto	support	support
22	308506-0-00	3	pernetto	pin	pivot
23	308501-0-01	3	passafilo	thread guide	passe-fil
24	308503-0-01	3	guidafilo	thread guide	guide-fil
25	744676-0-00	2	vite	screw	vis
26	308505-0-00	3	perno a vite	threaded pin	pivot à vis
27	300218-0-10	6	disco tensione	tension disc	disque tension
28	308507-0-00	3	rondella	washer	rondelle
29	202556-0-01	3	scodellino	cup	cuvette
30	200710-0-10	2	molla Ø 0,9 mm.	spring Ø 0,9 mm.	ressort Ø 0,9 mm
31	202229-0-10	3	bussola superiore	upper bush	bague supérieur
32	202558-2-01	3	pomolo	knob	pommeau
33	308518-4-00	2	tensione superiore completa	upper tension ass.	tension supérieur compl.
34	200714-0-10	1	molla Ø 0,5 mm.	spring Ø 0,5 mm.	ressort Ø 0,5 mm.
35	308521-4-00	1	tensione inferiore completa	lower tension assembly	tension inférieur complet

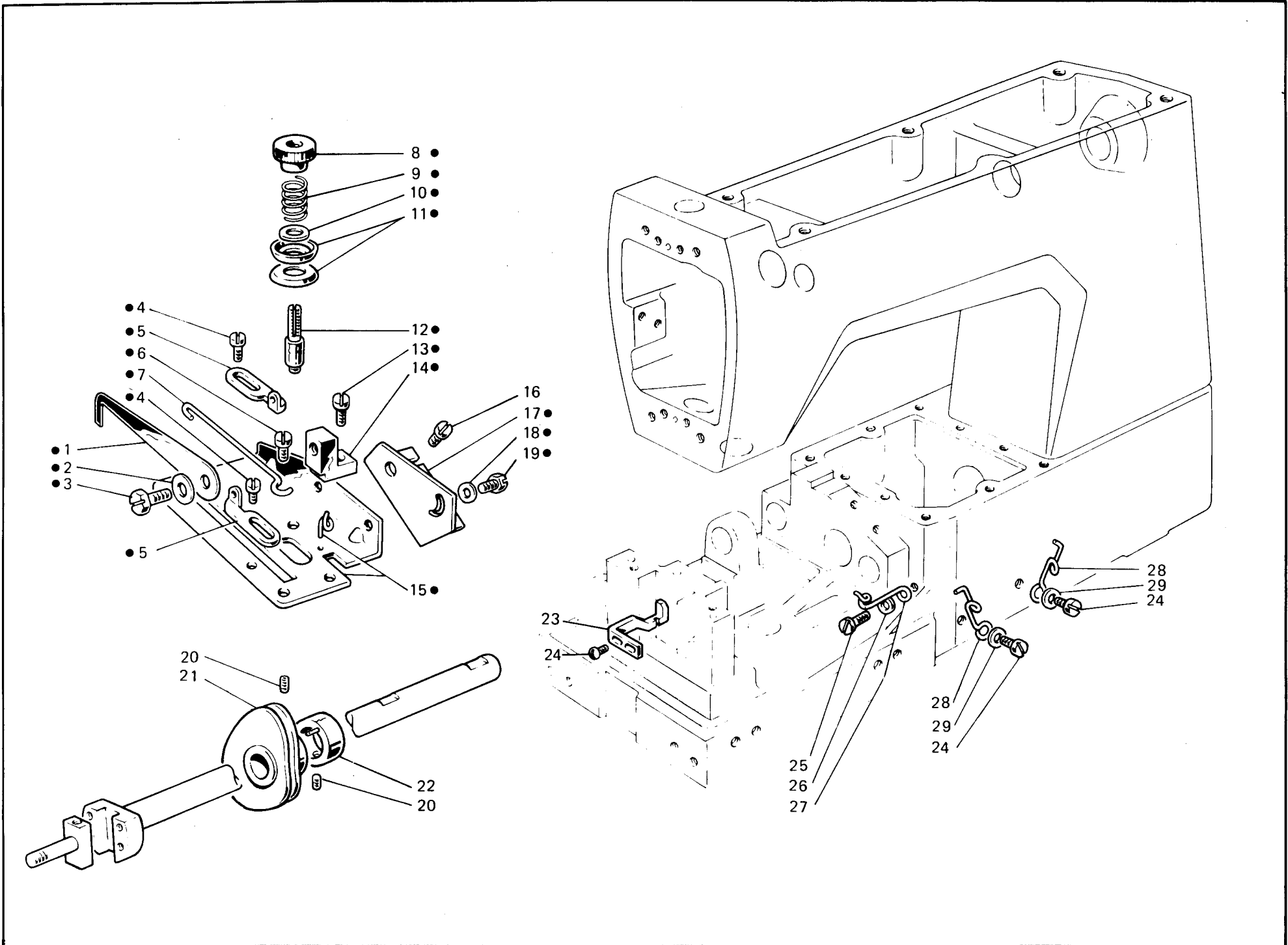


Fig. N. Abb. N.	Part. N. Piece N. Bestell N. Pieza N.	Qt. Anzahl	DESCRIZIONE	DESCRIPTION	DESCRIPTION
●	308934-4-00	1	gruppo tensione crochet inf.	lower looper tension assembly	groupe tension crochet inf.
1	308556-0-00	1	astina	rod	tige
2	705201-0-00	1	rosetta	washer	rondelle
3	740220-2-00	1	vite	screw	vis
4	741413-2-00	2	vite	screw	vis
5	302172-0-10	2	passafilo	thread guide	passe-fil
6	741612-2-00	1	vite	screw	vis
7	308558-0-00	1	traversino	tie	traverse
8	302204-0-10	1	pomolo	knob	pommeau
9	300310-0-10	1	molla	spring	ressort
10	704218-2-00	1	rosetta	washer	rondelle
11	200324-0-10	2	dischi tensione	tension disc	disque tension
12	300391-0-10	1	perno a vite	threaded pin	pivot à vis
13	741642-2-00	1	vite	screw	vis
14	302168-2-10	1	supporto	support	support
15	308553-2-00	1	piastra porta tensioni	plate	plaque
16	721444-2-00	2	vite	screw	vis
17	308551-0-00	1	squadretta	bracket	équerre
18	704104-2-00	2	rosetta	washer	rondelle
19	740210-2-00	2	vite	screw	vis
20	727215-0-00	2	vite	screw	vis
21	308971-3-00	1	tendifilo a camma con viti	cam thread take-up	tendeur du fil à came
22	308967-2-01	1	anello limitatore	limiter ring	anneau limiteur
23	302064-0-10	1	salva ago	rear needle guard	protège-aiguille
24	300483-0-10	4	vite	screw	vis
25	741682-0-00	1	vite	screw	vis
26	704302-4-00	1	rosetta	washer	rondelle
27	302149-0-11	1	passafilo	thread guide	passe-fil
28	311098-0-00	2	passafilo	thread guide	passe-fil
29	704210-4-00	2	rosetta	washer	rondelle

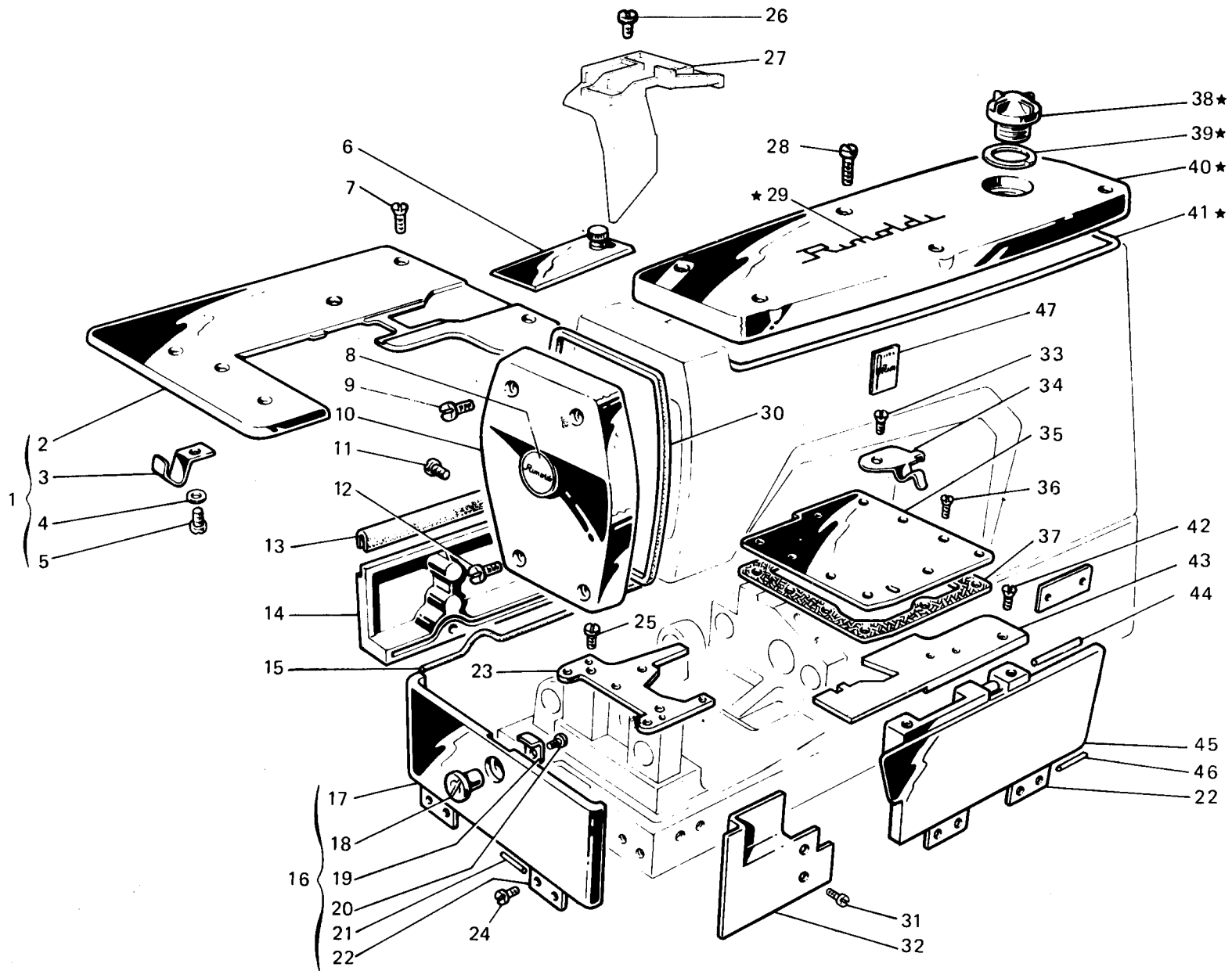


Fig. N. Abb. N.	Part. N. Piece N. Bestell N. Pieza N.	Qt. Anzahl	DESCRIZIONE	DESCRIPTION	DESCRIPTION
★	308103-4-10	1	coperchio superiore compl.	upper cover assembly	couvercle supérieur compl.
1	309059-4-00	1	piano di lavoro compl.	working plate assembly	plan de travail complet
2	309042-2-00	1	piano di lavoro	working plate	plan de travail
3	309351-0-00	1	molla	spring	ressort
4	704306-2-00	1	rondella	washer	rondelle
5	720411-2-00	1	vite	screw	vis
6	309302-2-00	1	coperchio scorrevole	sliding cover	couvercle coulissant
7	744636-2-00	5	vite	screw	vis
8	304662-0-10	1	targhetta	plate	plaque
9	302354-0-20	2	vite superiore	upper screw	vis supérieur
10	308101-2-00	1	coperchio laterale	side cover	couvercle latéral
11	741088-2-00	3	vite per carter posteriore	screw for rear cover	vis pour carter arrière
12	302353-0-10	2	vite inferiore	lower screw	vis inférieur
13	309088-0-01	1	guarnizione	gasket	garniture
14	309086-0-01	1	carter posteriore	rear cover	carter arrière
15	309084-0-00	1	guarnizione	gasket	garniture
16	309139-4-00	1	carter laterale completo	side cover assembly	carter latéral complet
17	309126-3-00	1	carter laterale	side cover	carter latéral
18	309372-0-00	1	perno	pin	pivot
19	309371-0-00	1	chiavistello	key	clé
20	741658-2-00	1	vite	screw	vis
21	707556-0-00	2	spina elastica	split pin	goupille réglable
22	309332-0-00	4	cerniera destra	right hinge	charnière droite
23	308783-2-00	1	piastra porta placca	plate	plaque
24	300483-0-10	8	vite per cerniera	screw for hinge	vis pour charnière
25	302355-0-10	2	vite per piastra	screw for plate	vis pour plaque
26	721444-2-00	1	vite	screw	vis
27	308138-0-13	1	carter paraolio	oil retainer cover	carter pare-huile
28	742282-2-00	6	vite per coperchio	screw for cover	vis pour couvercle
29	300006-0-12	2	decalcomania	decal	décalcomanie
30	308128-0-01	1	guarnizione coperchio	cover gasket	garniture couvercle
31	741925-2-00	2	vite	screw	vis
32	309155-0-00	1	semicarter anteriore sinistro	left front cover	carter avant gauche
33	721474-2-00	1	vite	screw	vis
34	309360-0-00	1	molla chiusura carter	spring	ressort
35	309324-2-10	1	piastra superiore	upper plate	plaque supérieur
36	741936-2-00	9	vite per piastra	screw for plate	vis pour plaque
37	309323-0-00	1	guarnizione	gasket	garniture
38	207973-0-01	1	cupolina	cup	cupille
39	705970-0-00	1	guarnizione per cupolina	gasket	garniture
40	308102-0-00	1	coperchio superiore	upper cover	couvercle supérieur
41	308129-0-01	1	guarnizione per coperchio	gasket for cover	garniture pour couvercle
42	744676-2-00	2	vite	screw	vis
43	309229-0-00	1	piastra piano di lavoro	working plate	plaque plan de travail
44	707518-0-00	1	spina elastica	split pin	goupille réglable
45	309205-3-00	1	carter anteriore	front cover	carter avant
46	707536-0-00	2	spina elastica	split pin	goupille réglable
47	788020-0-01	1	decalcomania	decal	décalcomanie
43	309249-0-00	1	SOLO A RICHIESTA piastra piano di lavoro	ONLY ON REQUEST plate	SEULEMENT SUR DEMANDE plaque plan de travail

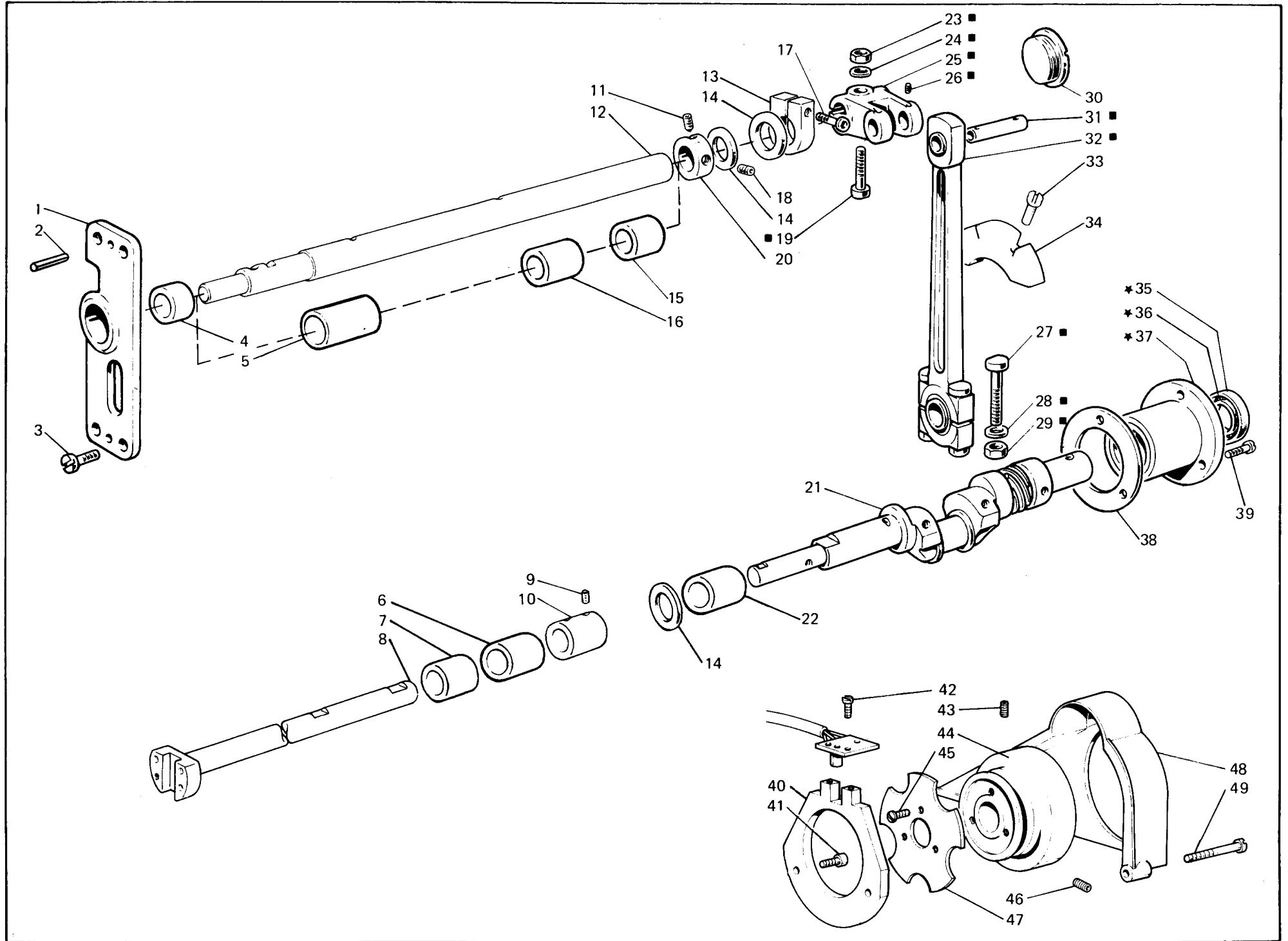


Fig. N. Abb. N.	Part. N. Piecce N. Bestell N. Pieza N.	Qt. Anzahl	DESCRIZIONE	DESCRIPTION	DESCRIPTION
■	308178-4-01	1	gruppo biella principale	main con-rod assembly	groupe bielle principale
★	308013-4-02	1	bussola destra completa	right bush assembly	bague droite complète
1	308859-2-00	1	supporto con bussola rif. 5	support and bush rif. 5	support avec bague rif. 5
2	706454-0-00	2	spina	pin	goupille
3	722084-2-00	4	vite	screw	vis
4	308858-0-00	1	bussola	bush	bague
5	308852-0-10	1	bussola	bush	bague
6	308009-0-10	1	bussola	bush	bague
7	308293-0-02	1	bussola	bush	bague
8	308385-2-10	1	semialbero inf. sinistro	left lower half-shaft	semi-arbre inférieur gauche
9	745827-2-00	4	vite per manicotto	screw	vis
10	308015-0-00	1	manicotto	coupling	manchon
11	730032-2-00	1	vite	screw	vis
12	308851-2-01	1	albero superiore	upper shaft	arbre supérieur
13	314166-2-00	1	fascetta con vite	clamp	bride
14	704869-0-00	3	rondella	washer	rondelle
15	314183-0-00	1	bussola	bush	bague
16	308853-0-02	1	bussola	bush	bague
17	722472-2-00	1	vite	screw	vis
18	729013-2-00	1	vite	screw	vis
19	308855-0-00	1	vite	screw	vis
20	309831-2-00	1	anello di registro	adjustment ring	anneau d'étanchéité
21	314250-3-00	1	semialbero inf. destro	right lower half-shaft	semi-arbre inférieur droite
22	308086-0-11	1	bussola	bush	bague
23	746408-2-00	1	dado	nut	écrou
24	704419-0-00	1	rondella	washer	rondelle
25	308159-2-01	1	manovella	crank	manivelle
26	745812-2-00	2	vite	screw	vis
27	308161-0-00	2	vite	screw	vis
28	308149-0-01	2	rondella	washer	rondelle
29	308162-0-00	2	dado	nut	écrou
30	302356-0-10	1	tappo	plug	bouchon
31	308166-0-00	1	perno	pin	pivot
32	308174-3-01	1	biella principale completa	main con-rod assembly	bielle principale complète
33	741088-2-00	4	vite	screw	vis
34	314168-0-00	2	contrappeso	counterweight	contrepoids
35	700596-0-00	1	anello di tenuta	retainer ring	anneau d'étanchéité
36	308389-0-00	1	anello elastico	spring ring	anneau élastique
37	308012-2-10	1	bussola	bush	bague
38	308127-0-00	1	guarnizione	gasket	garniture
39	742222-2-00	3	vite	screw	vis
40	929434-0-00	1	flangia	flange	flasque
41	722422-2-00	2	vite	screw	vis
42	741559-2-00	2	vite	screw	vis
43	730054-2-00	1	vite	screw	vis
44	924235-0-01	1	puleggia	pulley	poulie
45	305044-0-10	3	vite	screw	vis
46	729044-2-00	1	vite	screw	vis
47	929433-0-00	1	disco	disc	disque
48	308462-0-00	1	carter paracinghia	cover	carter
49	721475-2-00	2	vite	screw	vis

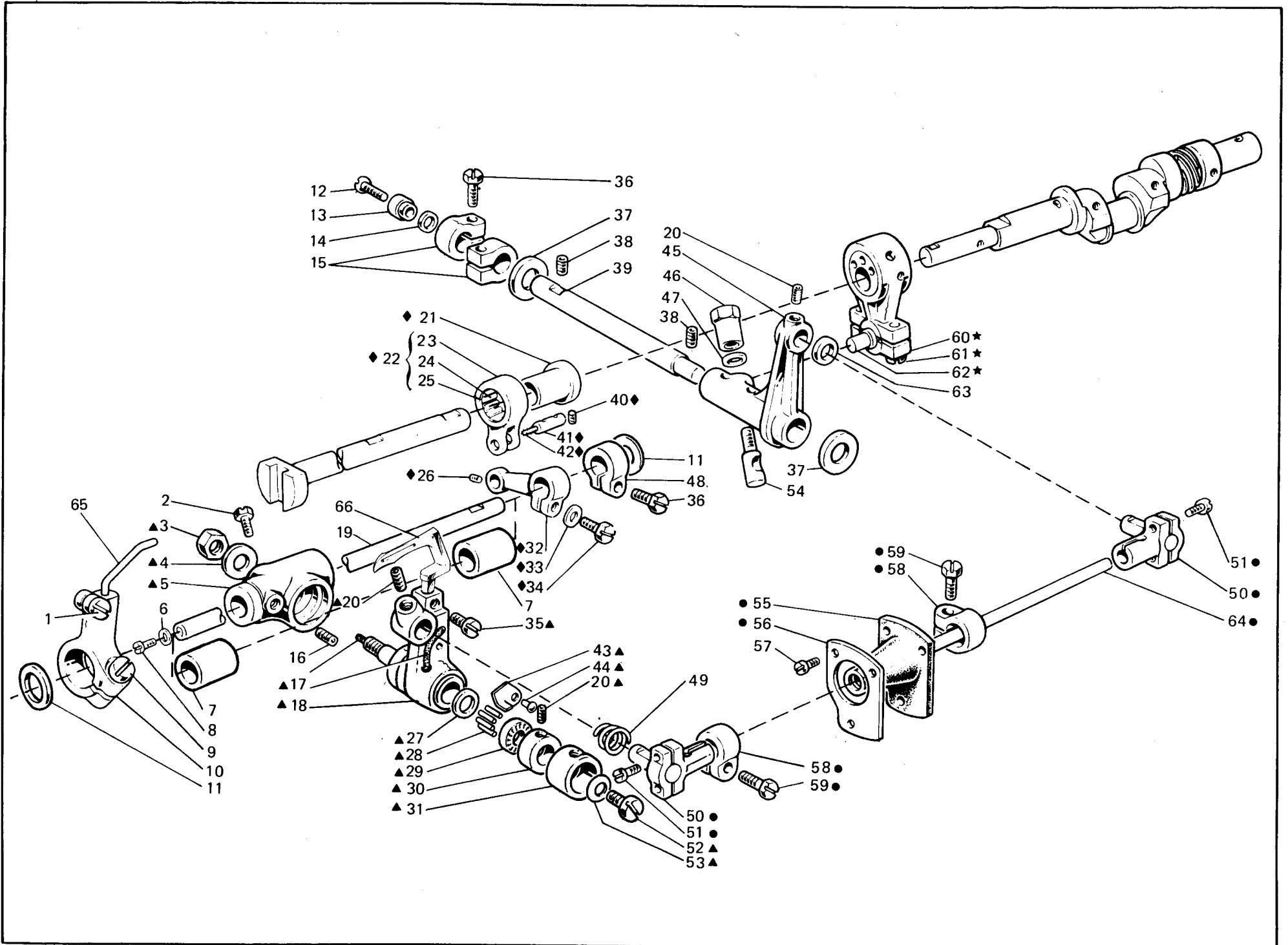


Fig. N Abb. N	Part. N. Bestell N. Piece N. Pieza N.	Qt. Anzahl	DESCRIZIONE	DESCRIPTION	DESCRIPTION	Fig. N Abb. N	Part. N. Bestell N. Piece N. Pieza N.	Qt. Anzahl	DESCRIZIONE	DESCRIPTION	DESCRIPTION
★	310353-4-00	1	gruppo biella compl.	con-rod assembly	bielle complet	44	308273-0-00	1	rivetto	rivet	rivet
▲	308261-4-01	1	gruppo porta crochet	looper holder ass.	groupe porte-crochet	45	308045-0-01	1	supporto oscillante	support	support
◆	308340-4-00	1	gruppo com. crochet	looper control ass.	groupe comm. crochet	46	300351-0-11	1	dado	nut	écrou
●	308332-4-00	1	grup. com. crochet inf.	lower looper control ass.	groupe comm. crochet inf.	47	704309-4-00	1	rosetta	washer	rondelle
1	721443-2-00	1	vite	screw	vis	48	300469-2-11	1	fascetta	clamp	bride
2	740226-0-00	1	vite	screw	vis	49	302289-0-10	1	molla	spring	ressort
3	202474-0-10	1	dado	nut	écrou	50	308325-3-00	2	testa di biella	con-rod big end	tête de bielle
4	704226-2-00	1	rosetta	washer	rondelle	51	744040-2-00	4	vite	screw	vis
5	308140-0-00	1	supp. del porta crochet	support	support	52	742423-0-00	1	vite	screw	vis
6	705734-0-00	1	guarnizione	gasket	garniture	53	702403-0-00	1	molla a tazza	cup spring	ressort à tasse
7	308297-0-00	2	bussola	bush	bague	54	300352-0-10	1	spina filettata	pin	goupille
8	202397-0-10	1	vite	screw	vis	55	308330-3-00	1	manicotto paraolio	oil protection	manchon pare huile
9	721485-2-00	1	vite	screw	vis	56	308327-0-00	1	mascherina per manic.	flange	flasque
10	308050-2-00	1	porta spingi asola	front needle guard holder	porte pare-boucle	57	741675-2-00	2	vite	screw	vis
11	704846-0-00	2	rosetta	washer	rondelle	58	308326-2-01	1	fascetta	clamp	bride
12	744676-2-00	1	vite	screw	vis	59	305194-0-00	2	vite	screw	vis
13	308047-0-00	1	scodellino	cup	cuvette	60	308254-3-00	1	biella con ecc.	eccentric con-rod	bielle avec. excentr.
14	701009-0-00	1	anello di tenuta	retainer ring	bague d'étanchéité	61	308802-0-00	2	vite	screw	vis
15	308046-2-01	2	fascetta	clamp	bride	62	308310-0-00	1	perno a sfera	ball joint	pivot à sphère
16	730033-2-00	1	vite	screw	vis	63	705834-0-00	1	rosetta in fibra	washer	rondelle
17	778827-0-00	2	stoppino	wick	mèche	64	308333-0-01	1	tirante per biella	tie-rod	tirant pour bielle
18	312810-3-01	1	porta crochet compl.	looper holder ass.	porte crochet compl.	65	308142-0-01	1	spingi asola	front needle guard	pare-boucle
19	308292-4-00	1	contralbero compl.	countershaft ass.	axe compl.	66	302057-0-13	1	crochet inf.	lower looper	crochet inférieur
20	745815-2-00	3	vite	screw	vis						
21	308030-2-00	1	eccentrico alza griffa	eccentric	excentrique						
22	301459-4-10	1	giunto completo	joint ass.	joint complet						
23	301458-0-10	1	giunto	joint	joint						
24	301579-0-10	1	gabbia a rullini	needles cage	cage à aiguilles						
25	201143-0-10	2	anello di tenuta	retainer ring	bague d'étanchéité						
26	729011-2-00	1	vite	screw	vis						
27	703810-0-00	1	distanziale	spacer	entretoise						
28	302276-0-10	40	rullini	roller	rouleau						
29	303539-0-00	2	reggispinta	thrust bearing	bu tée						
30	302052-2-21	1	ghiera	ring nut	collier						
31	303538-0-00	1	cappello di prot.	protection cap	capuchon de protection						
32	303459-2-11	1	braccio	arm	bras						
33	704218-2-00	1	rosetta	washer	rondelle						
34	300377-0-10	1	vite	screw	vis						
35	303503-0-10	1	vite	screw	vis						
36	300482-0-10	3	vite	screw	vis						
37	704849-0-00	2	rosetta	washer	rondelle						
38	729434-2-00	2	vite	screw	vis						
39	308044-0-00	1	perno per supporto	pin for support	pivot pour support						
40	727215-0-00	2	vite	screw	vis						
41	300209-0-10	1	perno	pin	pivot						
42	778238-0-00	1	stoppino	wick	mèche						
43	308272-0-00	1	piastrina	plate	plaque						

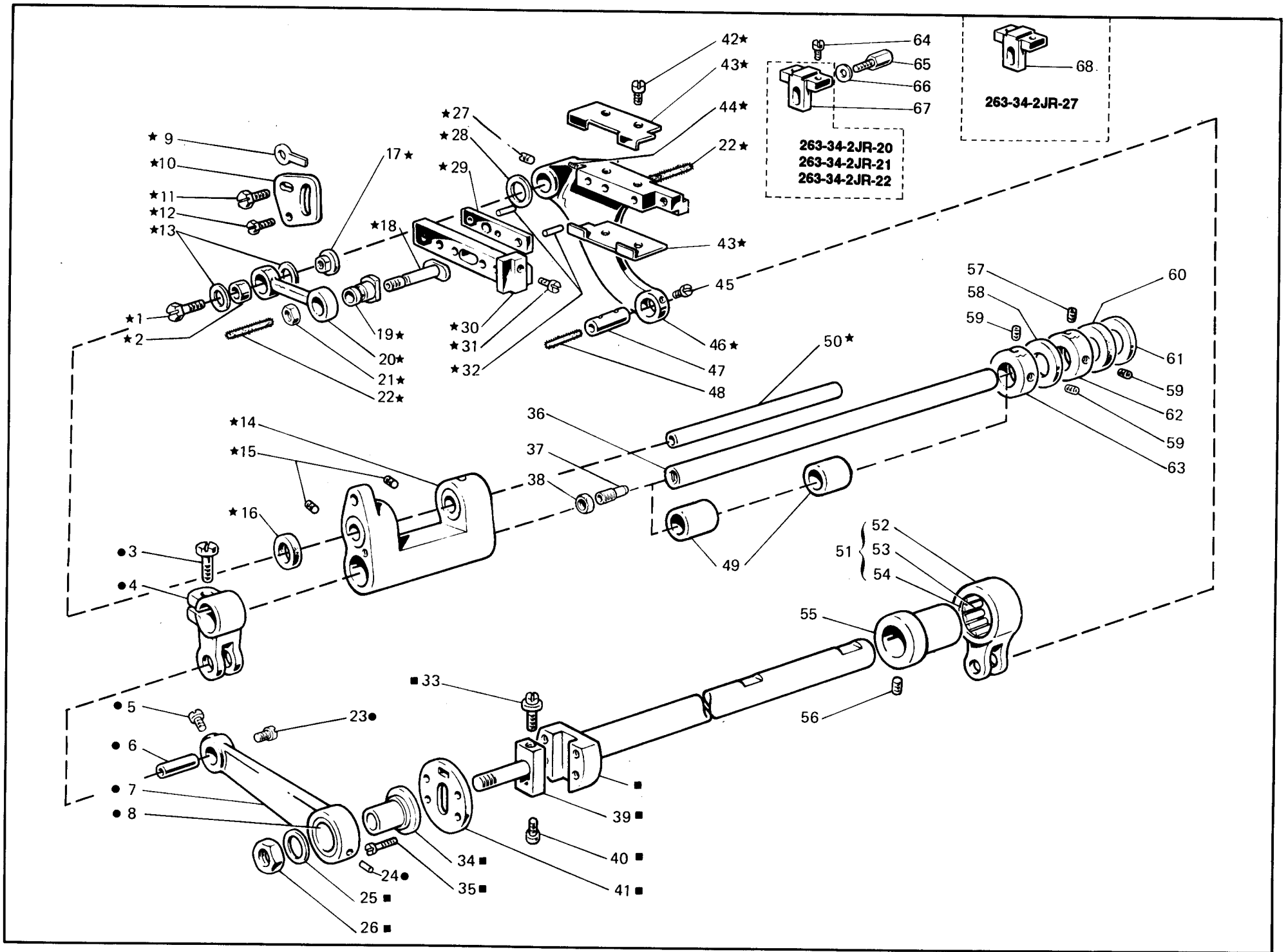


Fig. N. Abb.	Part. N. Bestell N. Piece N. Pieza N.	Qt. Anzahl	DESCRIZIONE	DESCRIPTION	DESCRIPTION	Fig. N. Abb.	Part. N. Bestell N. Piece N. Pieza N.	Qt. Anzahl	DESCRIZIONE	DESCRIPTION	DESCRIPTION
●	308286-4-10	1	gruppo leva	lever assembly	groupe levier	45	742811-0-00	1	vite	screw	vis
★	308192-4-03	1	gruppo porta griffa	feed dog holder ass.	groupe porte griffe	46	302028-2-20	1	braccio porta griffa	arm	bras
■	308362-4-01	1	semialbero inf.compl.	lower half-shaft ass.	semi-arbre inf. compl.	47	300209-0-10	1	perno	pin	pivot
1	740475-2-00	1	vite	screw	vis	48	778238-0-00	1	stoppino	wick	mèche
2	300228-0-10	1	bussola	bush	bague	49	308296-0-00	2	bussola	bush	bague
3	202486-0-10	1	vite	screw	vis	50	311343-2-00	1	perno	pin	pivot
4	301519-2-11	1	attacco	coupling	raccord	51	301459-4-10	1	giunto completo	joint assembly	joint complet
5	742813-0-00	1	vite	screw	vis	52	301458-0-10	1	giunto	joint	joint
6	308285-2-02	1	perno	pin	pivot	53	301579-0-10	1	gabbia a rullini	needles cage	cage à aiguille
7	308283-2-10	1	leva com. porta griffa	lever	levier	54	201143-0-10	2	anello di tenuta	retainer ring	bague d'étanchéité
8	303494-0-10	1	cuscinetto	bearing	coussinet	55	308029-2-00	1	eccentrico	eccentric	excentrique
9	307754-0-00	1	piastrina	plate	plaque	56	727215-0-00	2	vite	screw	vis
10	308194-0-01	1	settore	sector	secteur	57	728232-0-00	1	vite	screw	vis
11	740257-2-00	1	vite	screw	vis	58	704846-0-00	1	rosetta	washer	rondelle
12	740243-2-00	1	vite	screw	vis	59	745136-2-00	3	vite	screw	vis
13	704805-0-00	2	rosetta	washer	rondelle	60	308287-0-00	1	anello di tenuta	retainer ring	bague d'étanchéité
14	308191-4-01	1	supp. oscillante compl.	support assembly	support complet	61	704347-2-00	1	rosetta	washer	rondelle
15	729013-2-00	2	vite	screw	vis	62	309839-2-01	1	anello di registro	adjustment ring	bague de réglage
16	308190-0-00	2	anello di tenuta	retainer ring	bague d'étanchéité	63	309838-2-01	1	anello di registro	adjustment ring	bague de réglage
17	300362-0-11	1	corsore	slider	curseur	64	741546-2-00	2	vite fissa griffa princ.	screw	vis
18	308276-0-20	1	perno slitta porta griffa	pin	pivot	65	302152-0-10	1	vite	screw	vis
19	308196-0-10	1	bussola	bush	bague	66	704406-0-00	1	rondella	washer	rondelle
20	308275-2-00	1	dado	con-rod	bielle	67	300364-0-10	1	squadretta porta griffa	bracket	équerre
21	746404-2-00	1	dado	nut	écrou	68	302842-0-10	1	squadretta porta griffa	bracket	équerre
22	778414-0-00	2	stoppino	wick	mèche						
23	304640-0-10	1	vite	screw	vis						
24	301586-0-10	1	pastiglia	plug	bouchon						
25	704814-0-00	1	rosetta	washer	rondelle						
26	746612-2-00	1	dado	screw	écrou						
27	745815-2-00	1	vite	screw	vis						
28	309562-0-00	2	rosetta	washer	rondelle						
29	300361-0-20	1	piastrina	plate	plaque						
30	300231-0-30	1	slitta porta griffa	slide	glissière						
31	721444-2-00	1	vite fissa griffa diff.	screw	vis						
32	706434-0-00	2	spina	pin	goupille						
33	308281-0-00	1	vite di registro	adjustment screw	vis de réglage						
34	303458-0-12	1	bussola	bush	bague						
35	724441-0-00	4	vite	screw	vis						
36	308289-4-11	1	contralbero trasporto completo	transport countershaft assembly	axe transport complet						
37	308294-0-10	1	limitatore port.olio	oil limiter	limiteur huile						
38	746406-2-00	1	dado	nut	écrou						
39	308278-0-01	1	perno	pin	pivot						
40	308780-2-00	1	vite di registro	adjustment screw	vis de réglage						
41	308774-2-00	1	piastra disco	disc plate	plaque disque						
42	741928-0-00	4	vite	screw	vis						
43	300371-0-11	2	squadretta	bracket	équerre						
44	202473-0-11	1	vite	screw	vis						

TAV.7

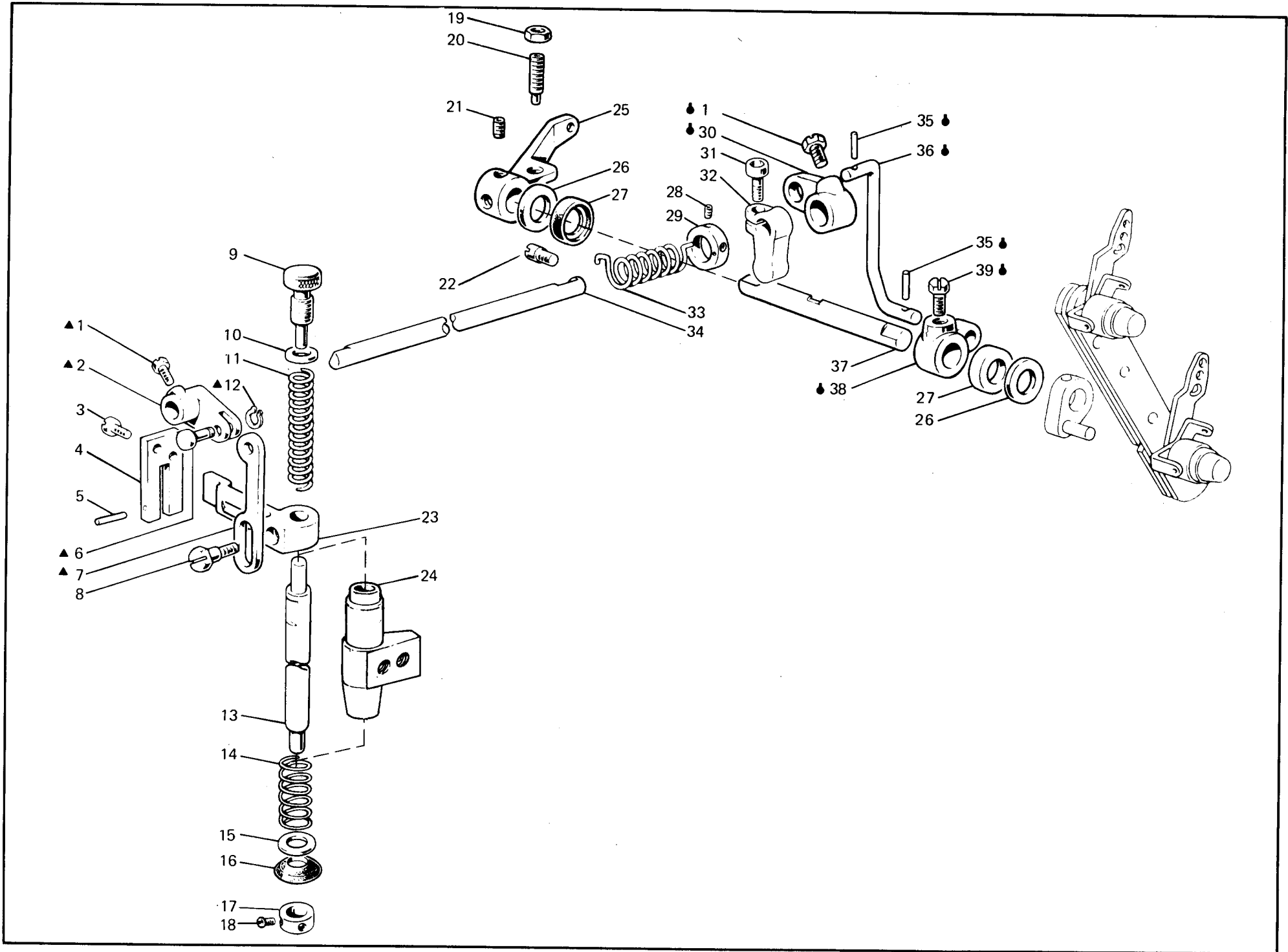


Fig. N. Abb. N.	Part. N. Piecce N. Bestell. N. Pieza N.	Qt. Anzahl	DESCRIZIONE	DESCRIPTION	DESCRIPTION
●	308320-4-10	1	tirante con leva	tie-rod with lever	tirant avec levier
▲	308060-4-10	1	gruppo manovella tirante premist.	crank assembly	groupe manivelle
1	740632-2-00	2	vite	screw	vis
2	308059-0-01	1	manovella	crank	manivelle
3	721494-2-00	2	vite	screw	vis
4	308052-4-00	1	piastra con spina	plate	plaque
5	707240-0-00	1	spina elastica	split pin	goupille réglable
6	308058-0-00	1	spina	pin	goupille
7	308057-0-10	1	tirante per alzapiedino	tie-rod	tirant
8	740444-2-00	1	vite	screw	vis
9	302060-0-11	1	pomolo di regolazione	adjustment knob	pommeau de réglage
10	302344-0-10	1	rosetta	washer	rondelle
11	302059-0-10	1	molla premi piedino	spring	ressort
12	700205-0-00	1	anello elastico	spring ring	anneau ressort
13	308061-0-01	1	barra porta piedino	presserfoot bar	barre porte pied de biche
14	308148-0-00	1	molla	spring	ressort
15	704236-2-00	1	rosetta	washer	rondelle
16	308054-0-01	1	paraolio	oil retainer	pare-huile
17	308076-2-01	1	anello con viti	ring with screw	anneau avec vis
18	745812-2-00	2	vite	screw	vis
19	746204-2-00	1	dado	nut	écrou
20	729904-2-00	1	vite	screw	vis
21	729034-2-00	2	vite	screw	vis
22	308007-0-00	1	perno filettato	threaded pin	pivot fileté
23	308055-2-00	1	guida a forcella	fork guide	guide à fourchette
24	308051-0-01	1	bussola	bush	bague
25	308062-2-01	1	leva comando alza piedino	lever	levier
26	704240-2-00	2	rosetta	washer	rondelle
27	304763-0-10	2	anello di tenuta	retainer ring	bague d'étanchéité
28	745827-2-00	2	vite	screw	vis
29	304767-2-11	1	anello	ring	anneau
30	302232-0-10	1	leva superiore	upper lever	levier supérieur
31	202487-0-10	1	vite	screw	vis
32	308412-2-02	1	fascetta	clamp	bride
33	308098-0-00	1	molla di torsione	spring	ressort
34	302234-0-20	1	albero	shaft	arbre
35	707241-0-00	2	spina elastica	split pin	goupille réglable
36	313624-0-00	1	tirante	tie-rod	tirant
37	308996-0-03	1	albero comando alza piedino	shaft	arbre
38	302238-0-11	1	leva per tirante	lever	levier
39	740034-0-00	1	vite	screw	vis

