

# Rimoldi®

CATALOGO PEZZI DI RICAMBIO **Rim®**

**Rim®** SPARE PARTS CATALOGUE

CATALOGUE RECHANGES **Rim®**

507

508

509

510

511

512

513

514

Apparecchiature  
507-508-509-510-511-512-513-514

Descrizione

Apparecchiature pneumatiche per tagliare alla fine della cucitura i fili degli aghi e del crochet al di sotto della placca ago con:

- alzapiedino meccanico a pedalina (507)
- alzapiedino pneumatico dipendente dal ciclo di taglio (508-509-511-512-513)
- azionamento ausiliario a ginocchiello per alzare il piedino durante la lavorazione (508-511)
- azionamento ausiliario a pedalina per alzare il piedino durante la lavorazione (509-512-513)
- infittimento simb. 502 con azionamento pneumatico a pulsante (510-511-512)
- infittimento simb. 503 con azionamento pneumatico a ginocchiello (513-514)

NB.: Le apparecchiature sono previste per il funzionamento con aria secca filtrata e lubrificata a circa 4,5 Atm.  
Se non si dispone di un impianto aria compressa, a richiesta viene fornito un compressore che può alimentare 3 apparecchiature.

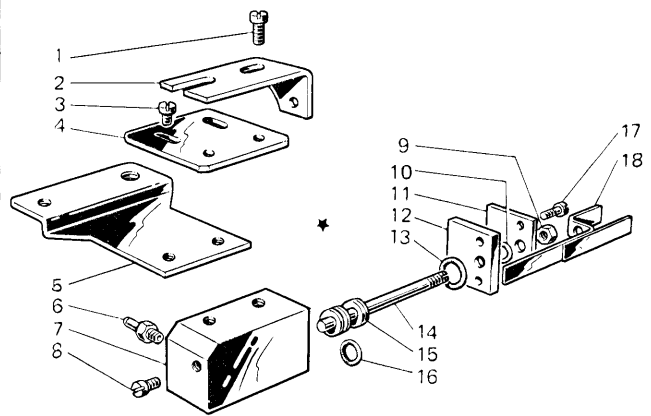
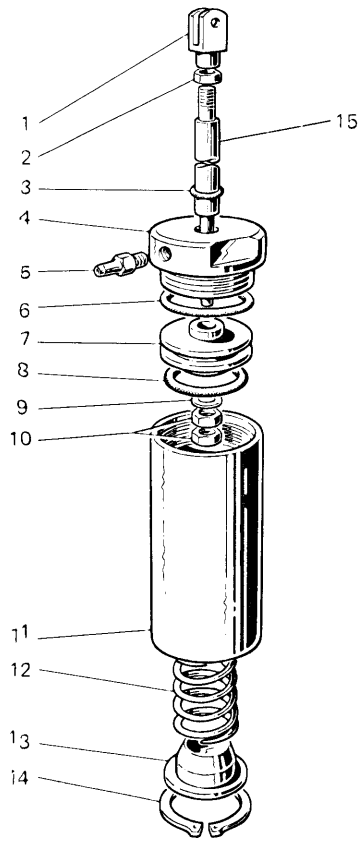
507-508-509-510-511-512-513-514  
Attachments

Description

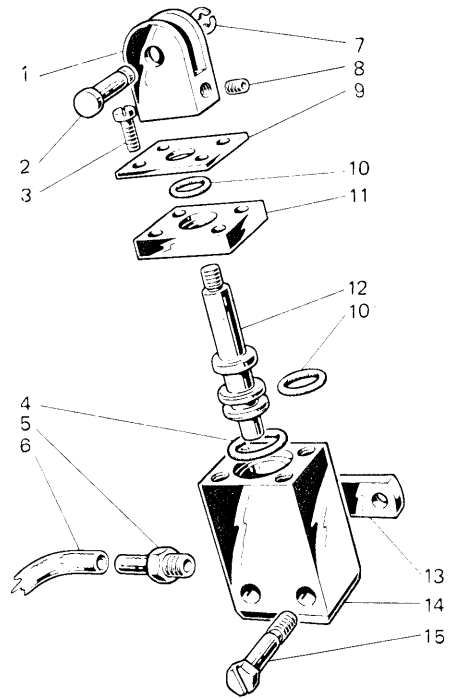
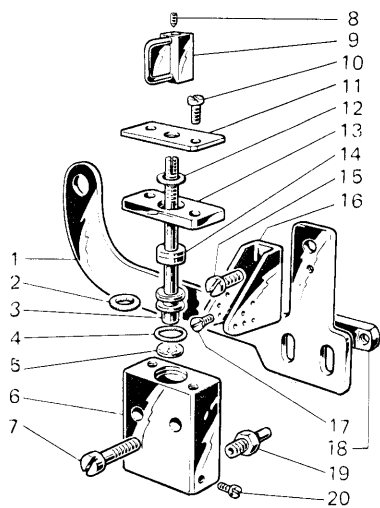
Pneumatically controlled attachments for cutting the looper and needle threads, below needle plate at the end of seam with:

- mechanical pedal control for lifting the presserfoot (507)
- pneumatic control for lifting the presserfoot, depending from the cutting cycle (508-509-511-512-513)
- additional pneumatic knee press control for lifting the presserfoot in the seaming (508-511)
- additional pneumatic pedal for lifting the presserfoot in the seaming (509-512-513)
- stitch closing-up symb. 502 with pushbutton control (510-511-512)
- stitch closing-up symb. 503 with knee press (513-514)

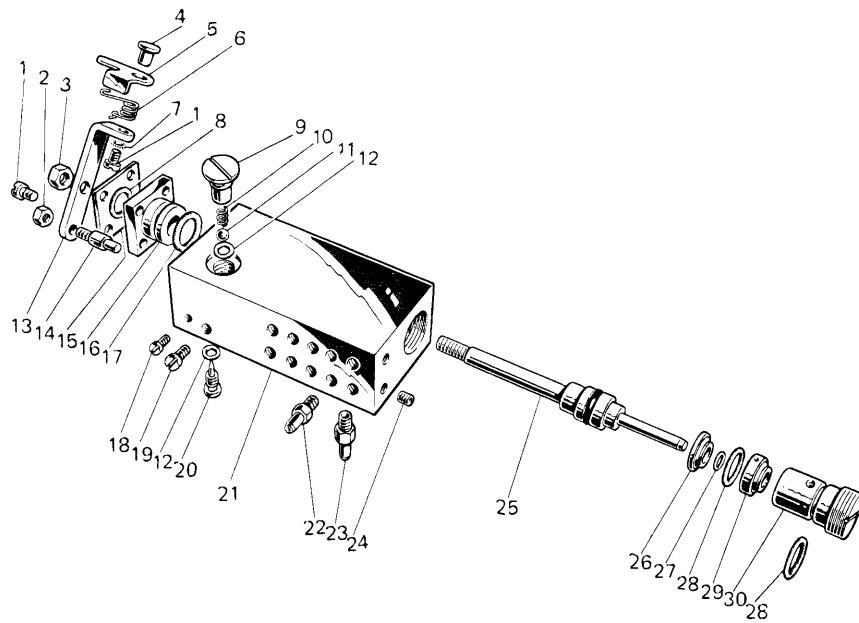
NB.: The attachments are designed to operate with dry, filtered and lubricated air at a pressure of approximately 4.5 Atm.  
If a central compressed air plant is not available, a compressor that can feed 3 attachments is supplied on request.



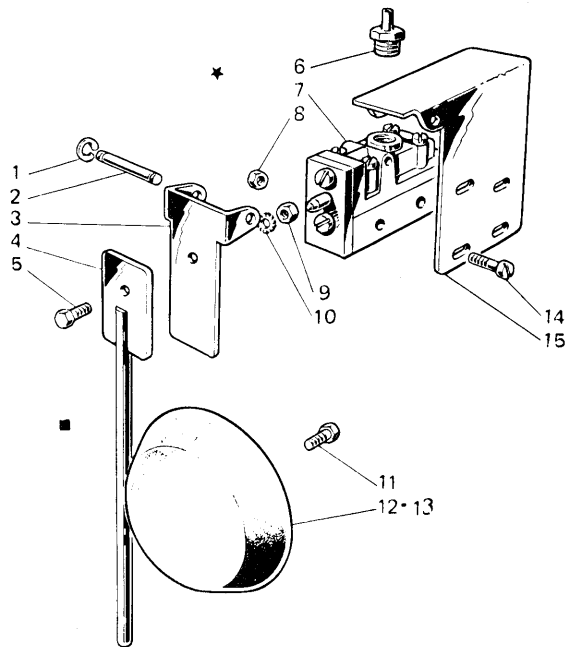
Rif. Ref. N.	DISEGNO N. PART N.	Qt.	DESCRIZIONE DESCRIPTION	Rif. Ref. N.	DISEGNO N. PART N.	Qt.	DESCRIZIONE DESCRIPTION
1	990310-0-10	1	forcella fork	*	924684-4-10	1	valvola completa valve
2	746402-0-00	1	dado nut	1	741956-2-00	2	vite screw
3	701007-0-00	1	anello di tenuta retainer ring	2	924693-0-10	1	squadretta bracket
4	924806-0-10	1	tappo superiore plug	3	721434-2-00	2	vite screw
5	924797-0-10	1	attacco couplig	4	924689-0-10	1	piastrina plate
6	701132-0-00	1	anello di tenuta retainer ring	5	924690-0-10	1	sostegno stand
7	924804-0-10	1	pistone piston	6	924701-0-10	2	attacco bracket
8	701037-0-00	1	anello di tenuta retainer ring	7	924683-0-11	1	blocchetto block
9	704218-2-00	1	rondella washer	8	741405-4-00	2	tappo a vite plug
10	746402-0-00	2	dado nut	9	746002-2-00	2	dado nut
11	924802-0-10	1	cilindro cylinder	10	701002-0-00	1	anello ring
12	924810-0-10	1	molla spring	11	924692-0-10	1	coperchietto cover
13	924809-0-11	1	tappo inferiore plug	12	924686-0-10	1	semi flangia flange
14	700130-0-00	1	anello seeger ring	13	701007-0-00	1	anello ring
15	924808-0-10	1	albero shaft	14	924724-0-10	1	pistoncino plunger
				15	924731-0-10	1	ammortizzatore rubber dampers
				16	701104-0-00	1	anello ring
				17	741495-0-00	2	vite screw
				18	924687-0-10	1	tira filo completo thread eyelet
					924688-2-10	1	tira filo (per teste 164-00-11/24/25) thread (for head 164-00-11/24/25)



Rif. Ref. N.	DISEGNO N. PART N.	Qt.	DESCRIZIONE DESCRIPTION	Rif. Ref. N.	DISEGNO N. PART N.	Qt.	DESCRIZIONE DESCRIPTION
1	924727-0-10	1	sostegno stand	1	924739-0-10	1	forcella per apri tensione fork
2	701104-0-00	1	anello ring	2	202100-0-10	1	perno pin
3	924724-0-10	1	pistoncino plunger	3	741495-0-00	4	vite screw
4	701009-0-00	1	anello ring	4	701007-0-00	1	anello ring
5	924732-0-10	1	ammortizzatore rubber dampers	5	924701-0-10	1	attacco per tubo pipe connection
6	924721-0-10	1	corpo body	6	924873-0-10	2	tubetto pipe
7	721514-0-00	2	vite fissa valvola screw	7	700205-0-00	1	disco IDEAL IDEAL disc
8	730041-2-00	1	grano per blocchetto grub screw	8	745800-2-00	1	grano a brugola grub screw
9	924980-2-00	1	tendifilo thread take-up	9	924745-0-10	1	coperchietto cover
10	741495-0-00	2	vite screw	10	701104-0-00	2	anello ring
11	924733-0-10	1	coperchietto cover	11	924736-0-10	1	coperchio cover
12	701002-0-00	1	anello ring	12	924738-0-10	1	pistoncino plunger
13	924726-0-10	1	coperchio cover	13	924740-0-10	1	piastrina plate
14	924731-0-10	1	ammortizzatore rubber dampers	14	924734-0-10	1	corpo di valvola body
15	741936-0-00	1	vite screw	15	202484-0-10	2	vite screw
16	924729-0-10	1	passafilo thread guide				
17	724711-0-00	1	vite fissa passafilo screw				
18	924730-0-10	1	piastrina plate				
19	924701-0-10	2	attacco pipe connection				
20	741405-4-00	3	tappo a vite plug				

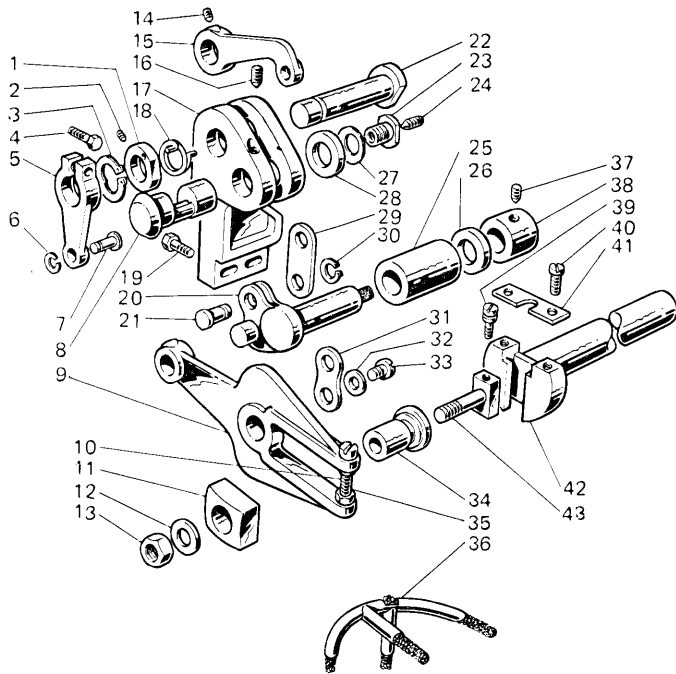


R.f. Ref. N.	DISEGNO N. PART N.	Qt.	DESCRIZIONE DESCRIPTION	Rif. Ref. N.	DISEGNO N. PART N.	Qt.	DESCRIZIONE DESCRIPTION
1	741685-0-00	5	vite screw	21	924748-0-10	1	corpo body
2	746002-2-00	1	dado nut	10	(507-508-509) attacco		
3	746402-0-00	2	dado nut	11	(512-513) pipe connection		
4	924756-0-10	1	bussola bush	7	attacco pipe connection		
5	924906-0-00	1	squadretta bracket	24	745815-2-00	2	grano grub screw
6	924905-0-00	1	molla spring	25	924751-3-10	1	alberino shaft
7	703203-0-00	1	rondella dentata washer	26	924762-0-10	1	distanziale spacer
8	701005-0-00	1	anello ring	27	701003-0-00	2	anello ring
9	924766-0-10	1	tappo plug	28	701113-0-00	3	anello gaco ring
10	924812-0-00	1	molla spring	29	924763-0-10	1	distanziale spacer
11	707603-0-00	1	sfera ball	30	924768-0-10	1	tappo plug
12	701002-0-10	2	anello ring				
13	924754-0-10	1	squadretta bracket				
14	924755-0-10	1	perno pin				
15	924767-0-10	1	coperchietto cover				
16	924752-0-10	1	tappo plug				
17	701009-0-00	1	anello ring				
18	741405-4-00	3	tappo a vite plug				
19	741936-0-00	1	vite (507-508-509) screw (507-508-509)				
20	924764-0-10	1	vite screw				

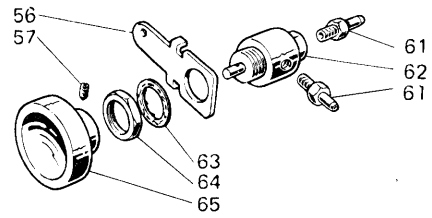
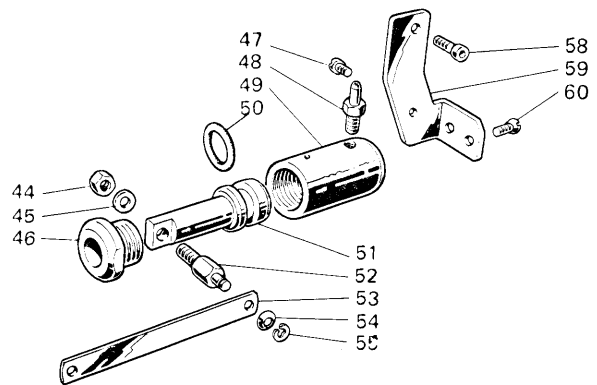


Rif. Ref. N.	DISEGNO N. PART N.	Qt.	DESCRIZIONE DESCRIPTION	Rif. Ref. N.	DISEGNO N. PART N.	Qt.	DESCRIZIONE DESCRIPTION
★	924861-4-10	1	ginocchiello completo knee press assembly	7	924869-0-10	1	valvola valve
■	924864-4-10	1	ginocchiello knee press				* (Serve anche per pedalina comando alza piedino disp. 509-512-513)
1	700207-0-00	2	anello elastico ring				* (Serves also for lifting presserfoot pedal att. 509-512-513)
2	924868-0-10	1	perno pin				
3	924863-0-10	1	piastra mobile plate				
4	924866-2-10	1	asta rod				
5	720464-2-00	1	vite screw				
6	924870-0-10	4	attacco pipe connection				
7	924869-0-10	1	valvola valve				
8	733505-0-00	3	dado nut				
9	746203-4-00	1	dado nut				
10	703008-0-00	1	rosetta washer				
11	740035-0-00	1	vite screw				
12	930113-0-10	1	cuscinio pad				
13	920105-0-10	1	disco disc				
14	722153-0-00	3	vite screw				
15	924860-0-10	1	piastrina porta valvola plate				

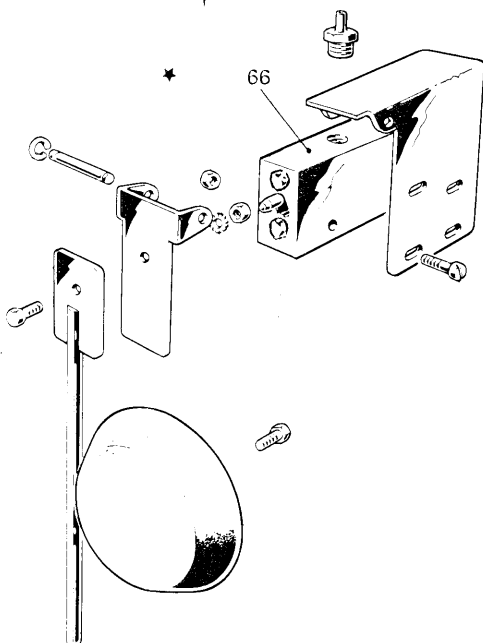
510-511-512-513-514



510-511-512

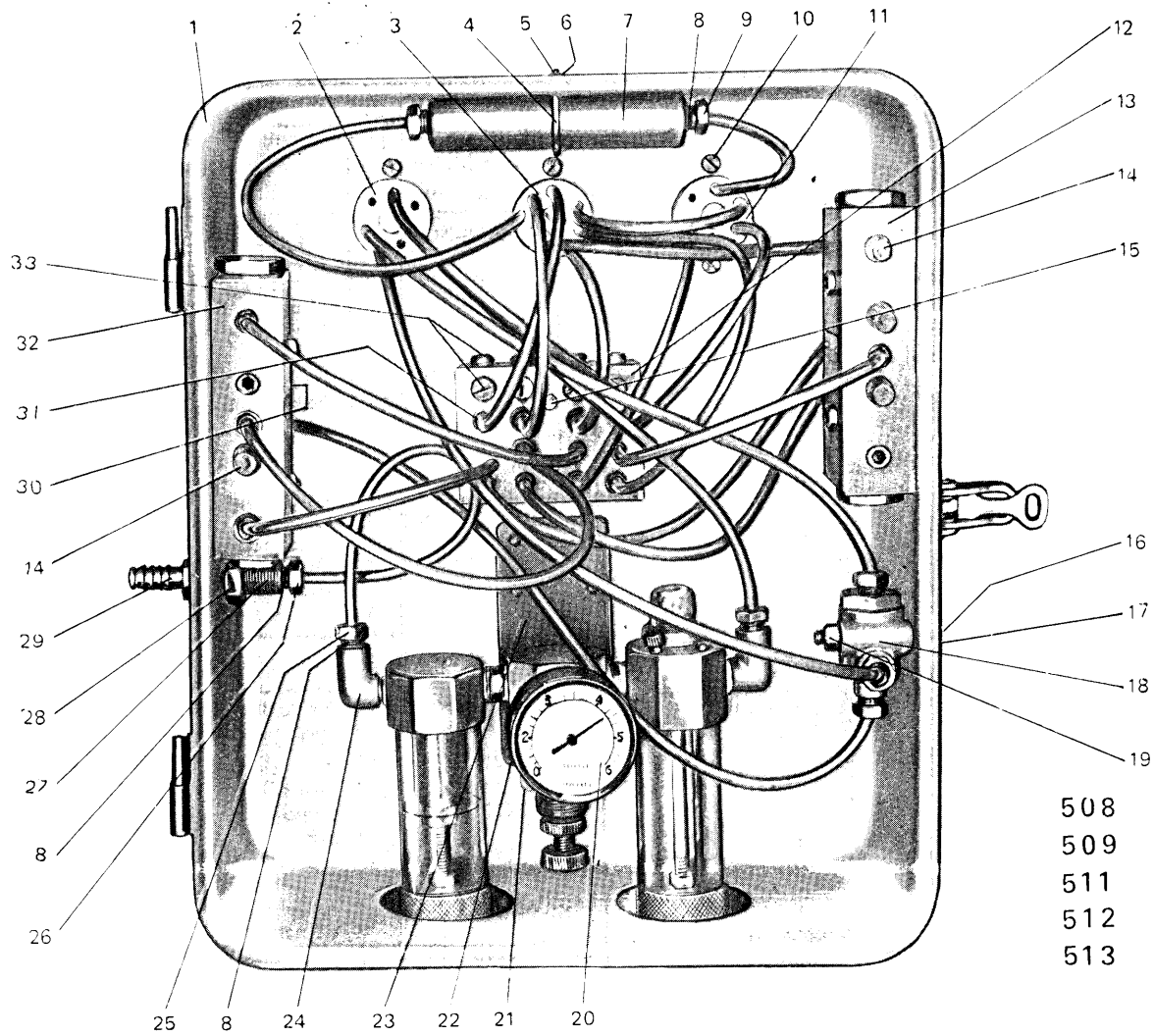


513-514



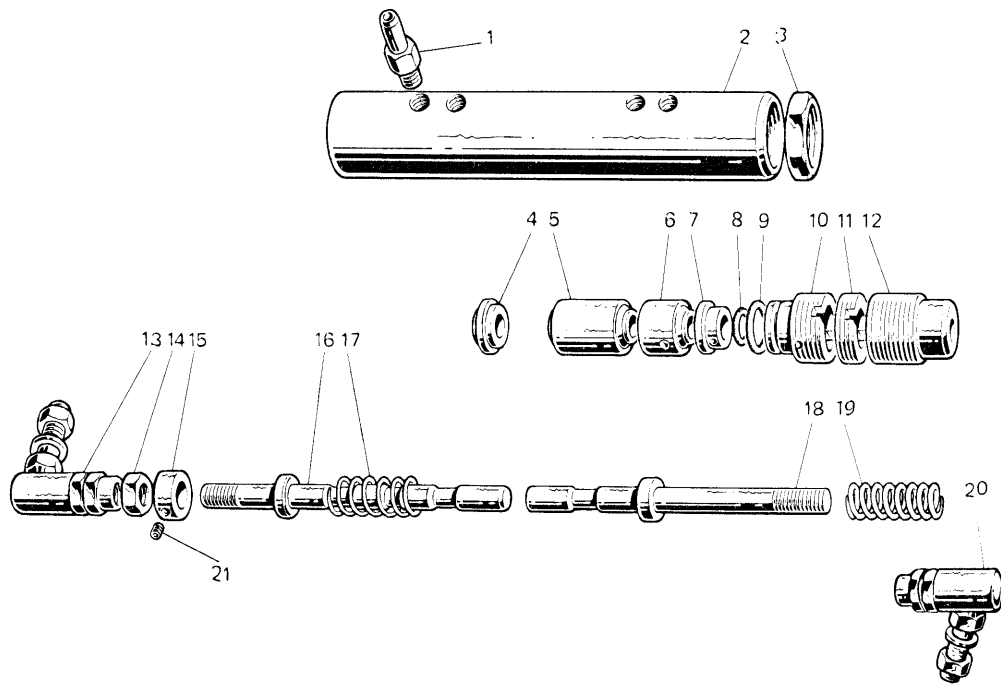
R.f. Ref. N.	DISEGNO N. PART N.	Qt.	DESCRIZIONE DESCRIPTION	Rif. Ref. N.	DISEGNO N. PART N.	Qt.	DESCRIZIONE DESCRIPTION
1	303768-0-10	1	ghiera nut	40	741559-2-00	2	vite screw
2	745800-2-00	2	grano grub screw	41	300359-0-10	1	piastra plate
3	700211-0-00	1	disco "IDEAL" disc	42	303741-0-10	1	semialbero half-shaft
4	302352-0-10	1	vite screw	43	302163-0-10	1	perno scorrevole sleeding pin
5	303761-0-10	1	attacco per asta attachment	44	746403-2-00	1	dado nut
6	700206-0-00	1	rondella elastica spring washer	45	704309-4-00	1	rondella washer
7	305444-0-00	1	spina pin	46	924773-0-10	1	tappo guida pistoncino piston cap
8	303755-0-10	1	perno eccentrico eccentric pin	47	741526-0-00	1	vite screw
9	303708-2-30	1	forcella fork	48	924701-0-10	1	attacco pipe connection
10	303720-0-10	1	vite screw	49	924770-0-10	1	corpo pistoncino piston box
11	303776-0-10	1	blocchetto block	50	701014-0-00	1	anello di tenuta ring
12	704814-0-00	1	rondella washer	51	924774-0-10	1	pistoncino piston
13	746612-2-00	1	dado nut	52	924776-0-10	1	perno pin
14	729013-2-00	1	grano grub screw	53	924778-0-10	1	asta rod
15	303759-0-20	1	leva lever	54	303766-0-10	1	rondella washer
16	729032-2-00	1	grano grub screw	55	700205-0-00	1	anello elastico spring ring
17	303751-0-10	1	supporto support	56	924783-0-10	1	supporto support
18	303758-0-10	1	molla spring	57	727032-0-00	1	grano grub screw
19	722443-2-00	2	vite supporto support screw	58	722441-2-00	1	vite screw
20	303711-3-20	1	braccio arm	59	924777-0-10	1	staffa bracket
21	303764-0-10	2	spina per giunto joint pin	60	724422-2-00	2	vite screw
22	303754-0-10	1	perno pin	61	924784-0-10	2	attacco pipe connection
23	303762-0-10	1	niplo nipple	62	924780-0-10	1	mini valvola con fig. 63-64 valve with fig. 63-64
24	730041-2-00	1	grano grub screw	63			non si fornisce not supplied
25	303715-0-10	1	bussola bush	64			non si fornisce not supplied
26	704828-0-00	1	rondella washer	65	924782-0-10	1	pomolo knob
27	303765-0-10	1	rondella elastica spring washer	-	303709-4-21	1	forcella completa (fig. 9-10-35) fork assembly
28	303769-0-10	1	rondella washer	-	303752-4-20	1	supporto completo com. porta griffa support assembly
29	303760-0-10	1	tirante tie bar	-	303740-4-10	1	eccentrico allungapunto eccentric
30	700205-0-00	2	anello elastico spring ring	★	924922-4-10	1	ginocchiello completo knee press assembly
31	303712-0-20	1	snodo knuckle	66	924921-0-10	1	valvola valve
32	202475-0-00	1	rondella washer				NB. Per i particolari senza riferimento vedere il gruppo ginocchiello alza piedino 924922-4-10
33	724032-0-00	1	vite screw				NB. For parts without reference numbers see presserfoot knee press assembly 924922-4-10
34	303458-0-10	1	bussola bush				
35	746002-2-00	2	dado nut				
36	303746-3-11	1	tubetto con stoppino tube with wick				
37	727024-0-00	2	grano grub screw				
38	302284-0-10	1	anello di registro adjustment ring				
39	300356-0-10	1	vite di registro adjustment screw				



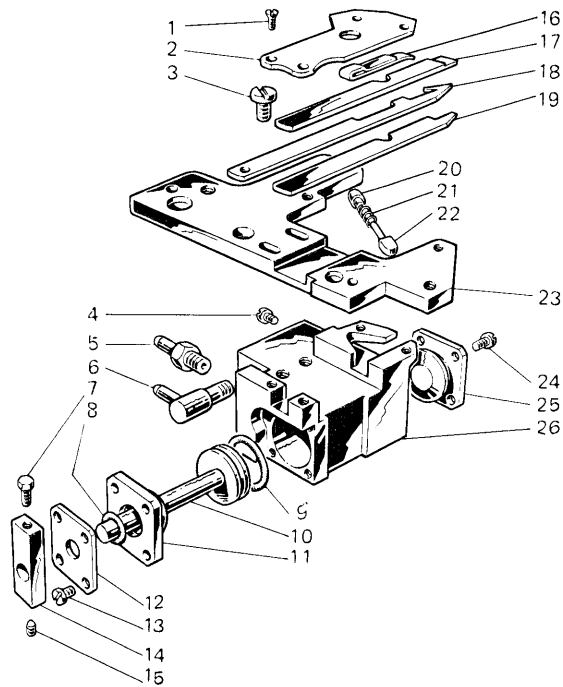


- 508
- 509
- 511
- 512
- 513

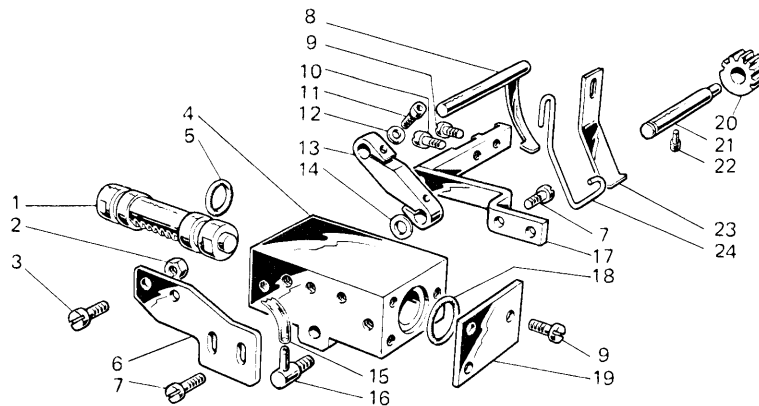
Rif. Ref. N.	DISEGNO N. PART N.	Qt.	DESCRIZIONE DESCRIPTION	Rif. Ref. N.	DISEGNO N. PART N.	Qt.	DESCRIZIONE DESCRIPTION
1	924816-3-20	1	scatola box	20	824845-0-10	1	gruppo contr. aria air control assembly
2	924830-2-10	1	attacco a flangia bracket	21	924818-0-10	1	dado di fissaggio nut
3	924832-2-10	1	attacco a flangia bracket	22	922562-0-10	1	prolunga extension
4	924838-0-10	1	cavalotto coupling	23	924817-0-10	1	supporto support
5	746003-0-00	4	dado nut	24	924858-0-10	2	raccordo a gomito elbowed tube
6	704302-4-00	4	rondella washer	25	922556-0-10	2	dado nut
7	924828-2-10	1	polmone drum	26	924849-0-10	1	dado nut
8	922558-0-10	5	bicono di tenuta nipple	27	925514-0-00	1	attacco a parete bracket
9	922554-0-10	2	dado di chiusura nut	28	922554-0-10	3	dado nut
10	721454-2-00	10	vite screw	29	923804-0-00	1	porta gomma connection
11	924824-2-10	1	attacco a flangia bracket	30	924633-0-00	1	tappo plug
12	924631-4-00	1	distributore con attacchi air distributor	31	924797-0-10	13	attacco tubetto connection pipe
13	924840-0-10	1	valvola valve	32	924628-0-00	1	valvola valve
14	924851-0-10	4	filtro sinterizzato strainer	33	721812-0-00	7	vite screw
15	722122-0-00	2	vite fissa distributore screw	-	924880-0-10	6	tubetto in naylor L 140 mm. nylon tube
16	704306-0-00	4	rondella washer	-	924881-0-10	5	tubetto in nylon L 200 mm. nylon tube
17	720544-0-00	1	vite screw	-	924883-0-10	1	tubetto in nylon L 260 mm. nylon tube
18	924844-0-10	1	valvola commutatrice valve	-	924884-0-10	1	tubetto in nylon L 300 mm. nylon tube
19	746204-0-00	1	dado nut	-	924885-0-10	4	tubetto in nylon L 330 mm. nylon tube



Rif. Ref. N.	DISEGNO N. PART N.	Qt.	DESCRIZIONE DESCRIPTION	Rif. Ref. N.	DISEGNO N. PART N.	Qt.	DESCRIZIONE DESCRIPTION
1	924797-0-10	4	attacco pipe connection	20	900941-0-00	1	giunto superiore upper joint
2	924785-0-10	1	cilindro cylinder	21	745812-2-00	1	grano grub screw
3	924796-0-10	2	dado nut				
4	924798-0-10	1	distanziale spacer				
5	924792-0-10	1	bussola bush				
6	924791-0-10	2	distanziale spacer				
7	924799-0-10	3	distanziale spacer				
8	701005-0-00	8	anello ring				
9	701113-0-00	7	anello ring				
10	924788-0-10	2	ghiera ring nut				
11	924800-0-10	1	ghiera ring nut				
12	924790-0-10	2	tappo plug				
13	900942-0-00	1	giunto inferiore lower joint				
14	746203-4-00	1	dado nut				
15	924795-0-10	1	anello ring				
16	924794-0-10	1	pistoncino super. upper piston				
17	302119-0-10	1	molla spring				
18	924793-0-10	1	pistoncino inferiore lower piston				
19	203909-0-10	1	molla spring				

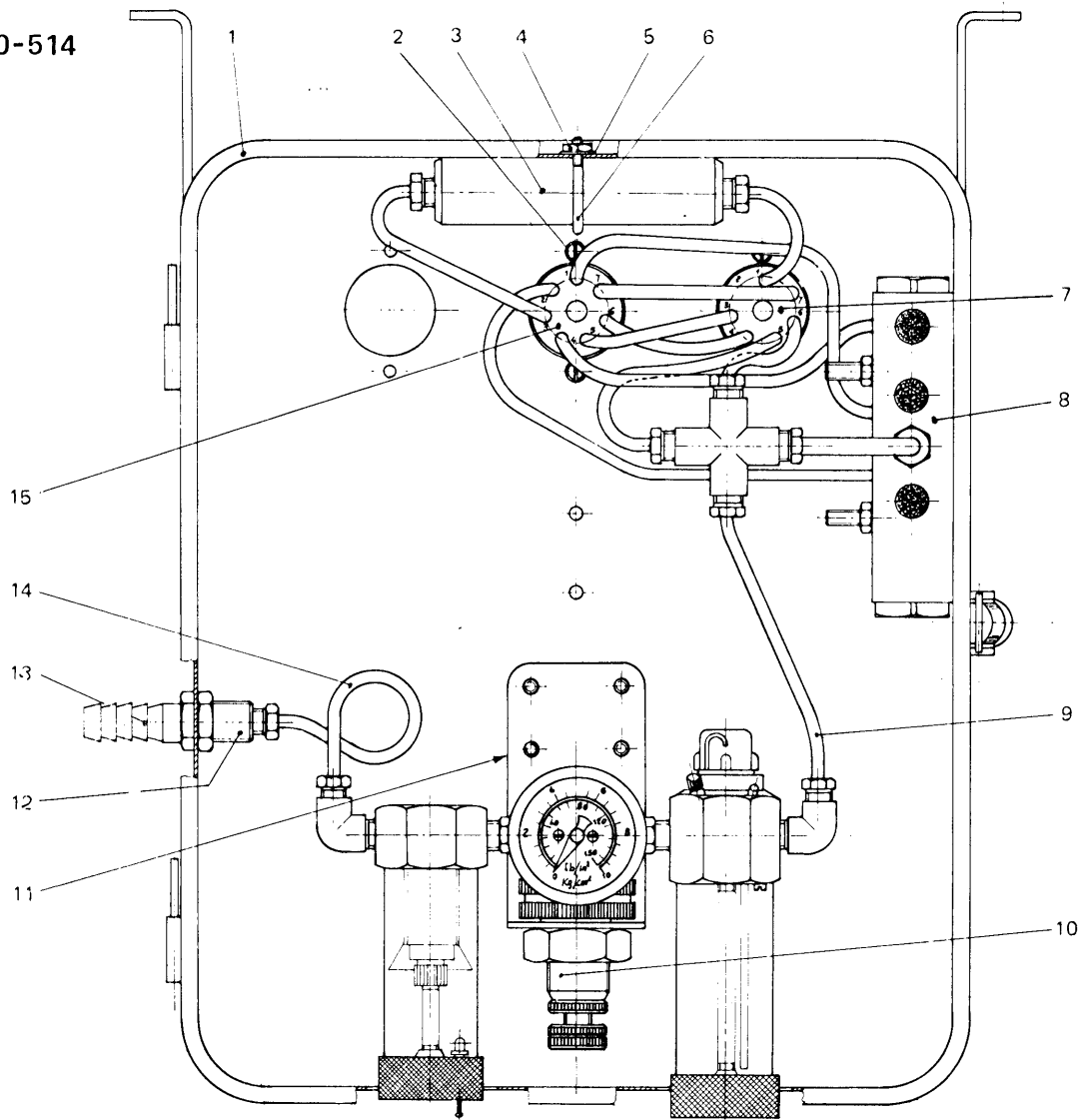


Rif. Ref. N.	DISEGNO N. PART N.	Qt.	DESCRIZIONE DESCRIPTION	Rif. Ref. N.	DISEGNO N. PART N.	Qt.	DESCRIZIONE DESCRIPTION
1	744530-0-00	4	vite screw	21	100893-0-09	1	molla spring
2	924667-0-10	1	piastrina plate	22	924674-0-10	1	perno per molla pin for spring
3	741956-2-00	2	vite screw	23	924596-2-10	1	piastra plate
4	741405-4-00	1	tappo a vite cover	924533-2-00	924533-2-00	1	piastra (per testa 163-16-05) plate (for head 163-16-05)
5	924701-0-10	1	attacco bracket	24	741431-0-00	4	vite screw
6	924666-0-10	1	raccordo a pipa collector	25	924664-0-10	1	flangia posteriore rear flange
7	924673-0-10	1	vite screw	26	924656-0-10	1	corpo body
8	701003-0-00	1	anello di tenuta retaining ring	-	924657-4-10	1	pistoncino completo plunger complete
9	701009-0-00	3	anello di tenuta collar				
10	924659-0-10	1	pistoncino piston				
11	924661-0-10	1	flangia anteriore front flange				
12	924663-0-10	1	coperchietto cover				
13	741461-0-00	4	vite screw				
14	924668-0-10	1	fascetta clamp				
15	730011-2-00	1	grano grub screw				
16	924672-0-10	1	molla spring				
17	924671-0-10	1	coltello super. upper knife				
18	924670-0-10	1	coltello tagliafilo knife				
19	924669-0-10	1	lama inferiore lower blade				
20	924675-0-10	1	fulcro molla spring fulcrum				



Rif. Ref. N.	DISEGNO N. PART N.	Qt.	DESCRIZIONE DESCRIPTION	Rif. Ref. N.	DISEGNO N. PART N.	Qt.	DESCRIZIONE DESCRIPTION
1	924963-0-00	1	pistone piston	20	924965-0-00	1	pignone pinion
2	733505-2-00	2	dado nut	21	924973-0-00	1	albero shaft
3	721474-2-00	3	vite screw	22	924967-0-00	1	grano grub screw
4	924962-0-00	1	corpo body	23	924974-0-01	1	molla appinzatrice spring
5	701009-0-00	2	anello di tenuta retainer ring	24	924971-0-01	1	molla spring
6	924978-0-00	1	piastrina di sostegno plate	-	924712-0-10	1	fascetta attacco appinzatore clamp
7	741936-0-00	4	vite screw	-	721465-0-00	1	vite per fascetta attacco screw
8	924970-2-00	1	gancio hook	-	704609-4-00	1	rondella per vite 721465-0-00 washer
9	741634-0-00	7	vite screw	-	924715-0-10	1	vite a testa esagonale per fascetta screw
10	741654-0-00	1	vite screw				
11	722410-2-00	2	vite screw				
12	703003-0-00	2	rondella washer				
13	924977-0-00	1	leva lever				
14	704305-0-00	1	rondella washer				
15	924873-0-10	1	tubetto destro (18) right pipe (18)				
-	924879-0-00	1	tubetto sinistro (23) left pipe (23)				
16	924698-0-10	2	raccordo connector				
17	924976-2-00	1	supporto support				
18	701017-0-00	2	anello di tenuta retainer ring				
19	924972-0-00	2	coperchio cover				

507-510-514



Rif. Ref. N.	DISEGNO N. PART N.	Qt.	DESCRIZIONE DESCRIPTION	Rif. Ref. N.	DISEGNO N. PART N.	Qt.	DESCRIZIONE DESCRIPTION
1	924816-3-20	1	scatola box				
2	721454-2-00	8	vite screw				
3	924829-4-11	1	polmone drum				
4	746003-0-00	2	dado nut				
5	704302-4-00	2	rondella washer				
6	924838-0-10	1	cavallotto coupling				
7	924888-4-00	1	attacco a flangia bracket				
8	924841-4-10	1	valvola valve				
9	924882-0-10	1	tubetto pipe				
10	924846-4-20	1	gruppo controllo aria air control assembly				
11	704306-0-00	2	rondella washer				
12	924848-4-20	1	attacco bracket				
13	923804-0-00	1	portagomma connection				
14	924881-0-10	1	tubetto pipe				
15	924832-2-10	1	attacco a flangia bracket				

**Rimoldi S.r.l.** - 33, Via Montebello - 20020 Olcella - Milano (Italy)  
Tel. (0331) 563.111 - Telex 332299 - 312243 - Telefax (0331) 563.485 - 563.564