

Rimoldi®

CATALOGO PEZZI DI RICAMBIO **Rim®**

Rim® SPARE PARTS CATALOGUE

CATALOGUE RECHANGES **Rim®**

331

335

336

APPARECCHIATURE 331-335-336

Descrizione

Apparecchiature pneumatiche che provvedono mediante colpo all'indietro sul pedale avviamento motore, all'appinzamento del semilavorato, al taglio della catenella ed all'impilamento, mediante ribaltamento con soffio d'aria sull'apposito sostegno.

Per l'apparecchiatura 331 il taglio della catenella é eseguito da un dispositivo tipo 151.

Per le apparecchiature 335 e 336 il semilavorato é precedentemente separato dal successivo con un dispositivo taglia catenella rispettivamente del tipo 135 e 136.

La lunghezza del semilavorato puó variare da 65 a 130 cm.

Impieghi

Vengono solitamente abbinate a teste serie Tagliacuce che eseguono operazioni di surfilatura (apparecchiature 331e 335 classi 227-028-228 e apparecchiatura 336 per classi 229-230).

Composta da:

Apparecchiatura 331

- 1 Scatola comandi pneumatici completa di gruppo controllo aria
- 1 Gruppo appinzatore completo di valvole
- 1 Cilindro pneumatico
- 1 Tirante comando motore completo di valvola pneumatica a 3 vie
- 1 Dispositivo di taglio
- 1 Cilindro pneumatico a doppio effetto con comando dispositivo di taglio

Apparecchiature 335-336

- 1 Scatola comandi pneumatici completa di gruppo controllo aria
- 1 Gruppo appinzatore completo di valvole
- 1 Cilindro pneumatico
- 1 Dispositivo di taglio con tubo metallico di convogliamento catenella
- 1 Tubo in plastica per lo scarico della catenella
- 1 Gruppo dosatore di mandata aria
- 1 Tirante comando motore completo di valvola pneumatica a 2 vie sincronizzata con l'avviamento del motore e di una valvola a 3 vie per il colpo all'indietro.

Attenzione:

Le apparecchiature 331-335-336 devono sempre essere abbinate a Teste montate su bancali con piazzamento normale. Il funzionamento é previsto a 4 - 4,5 Atm.

Il consumo aria per l'apparecchiatura 331 é di circa 10 Normal litri/ciclo.

Per le apparecchiature 335-336 il consumo aria é di circa 15 Normal litri/ciclo.

331–335–336 ATTACHMENTS

Description

Pneumatic attachments that, when the motor starting pedal is pressed backwards, cause the workpiece to be clamped, the thread chain cut and the workpiece, blown by a jet of air, to be turned over and stacked on a special bracket.

For the 331 attachment the chain is cut by a 151 device.

For 335 and 336 attachments the workpiece is separated from the following one by a chain cutter of type 135 and 136 respectively.

The length of the workpiece can vary from 65 to 130 cm. (from 25 " to 51").

Uses

They are used on overlock machines that carry out serging operations; the 331 and 335 attachments are usually fitted on 227 - 028 - 228 machine heads and the 336 attachment on 229 - 230 machine heads.

331 attachment consists of:

- 1 Box of pneumatic controls complete with air control assembly
- 1 Clamping assembly complete with valves
- 1 Pneumatic cylinder
- 1 Motore-drive stay rod complete with 3-way pneumatic valve
- 1 Cutting device
- 1 Double-acting pneumatic cylinder with cutting device control

335 - 336 attachments consist of:

- 1 Box of pneumatic controls complete with air control assembly
- 1 Clamping assembly complete with valves
- 1 Pneumatic cylinder
- 1 Cutting device with metal tube for conveying chain
- 1 Plastic tube for passage of chain waste
- 1 Air delivery metering assembly
- 1 Motor-drive stay rod complete with 2-way pneumatic valve synchronized with starting of motor and with 3-way valve for backward pressure on motor starting pedal.

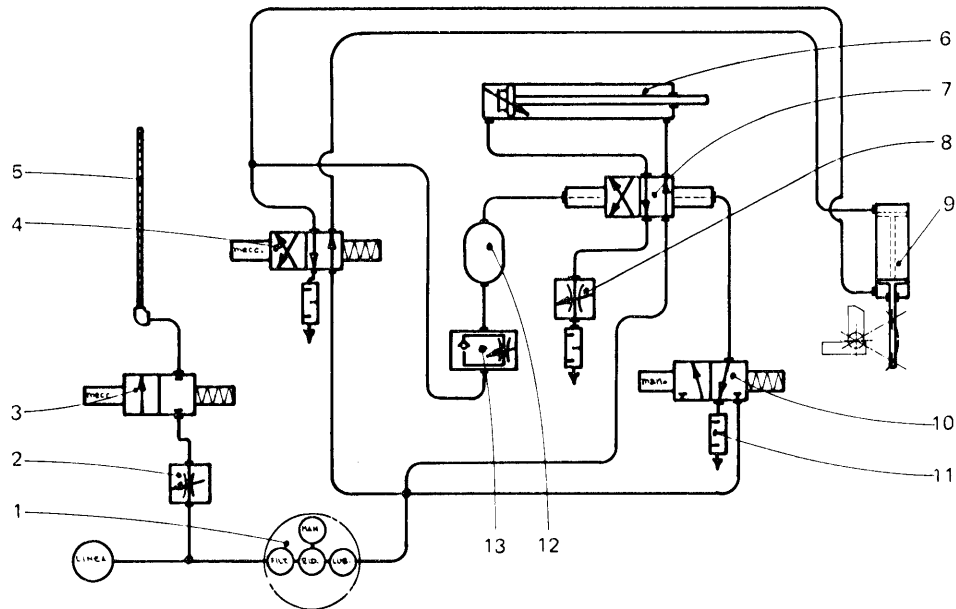
Attention

331–335–336 attachments must always be coupled to machine heads set on stands with normal positioning.

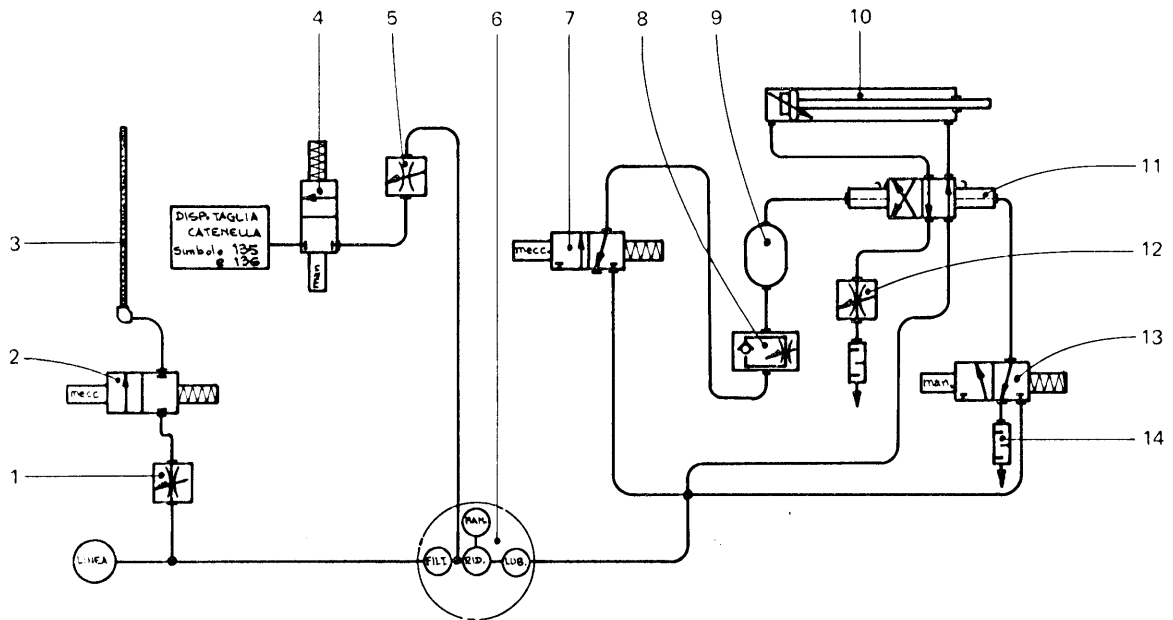
They are designed to operate at 4 – 4.5 atm.

Air consumption for 331 attachment is approximately 10 normal litres cycle.

Air consumption for 335–336 attachments is approximately 15 normal litres per cycle.

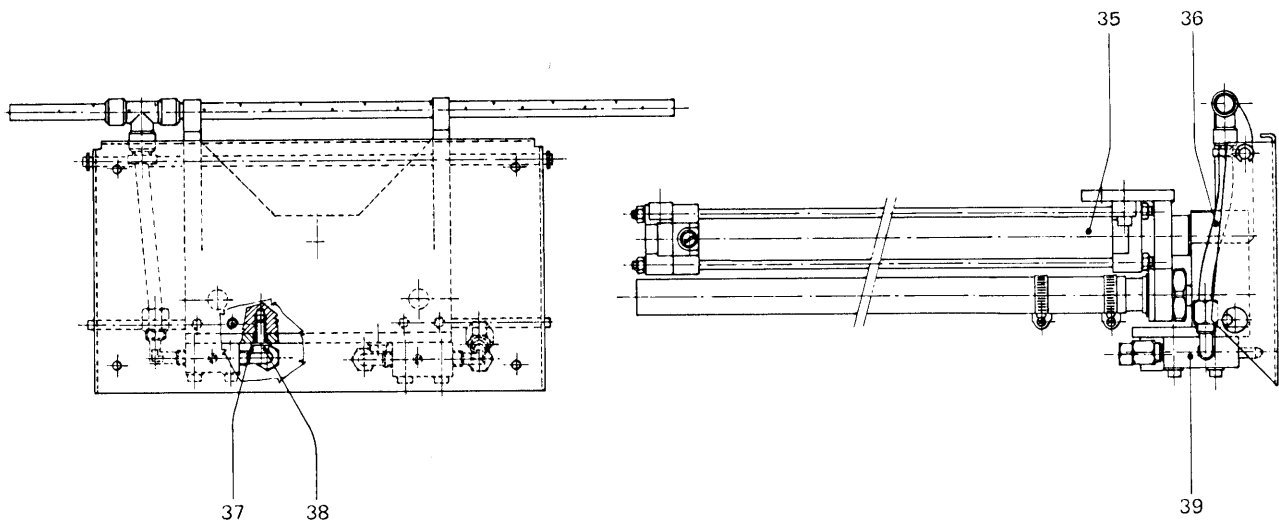
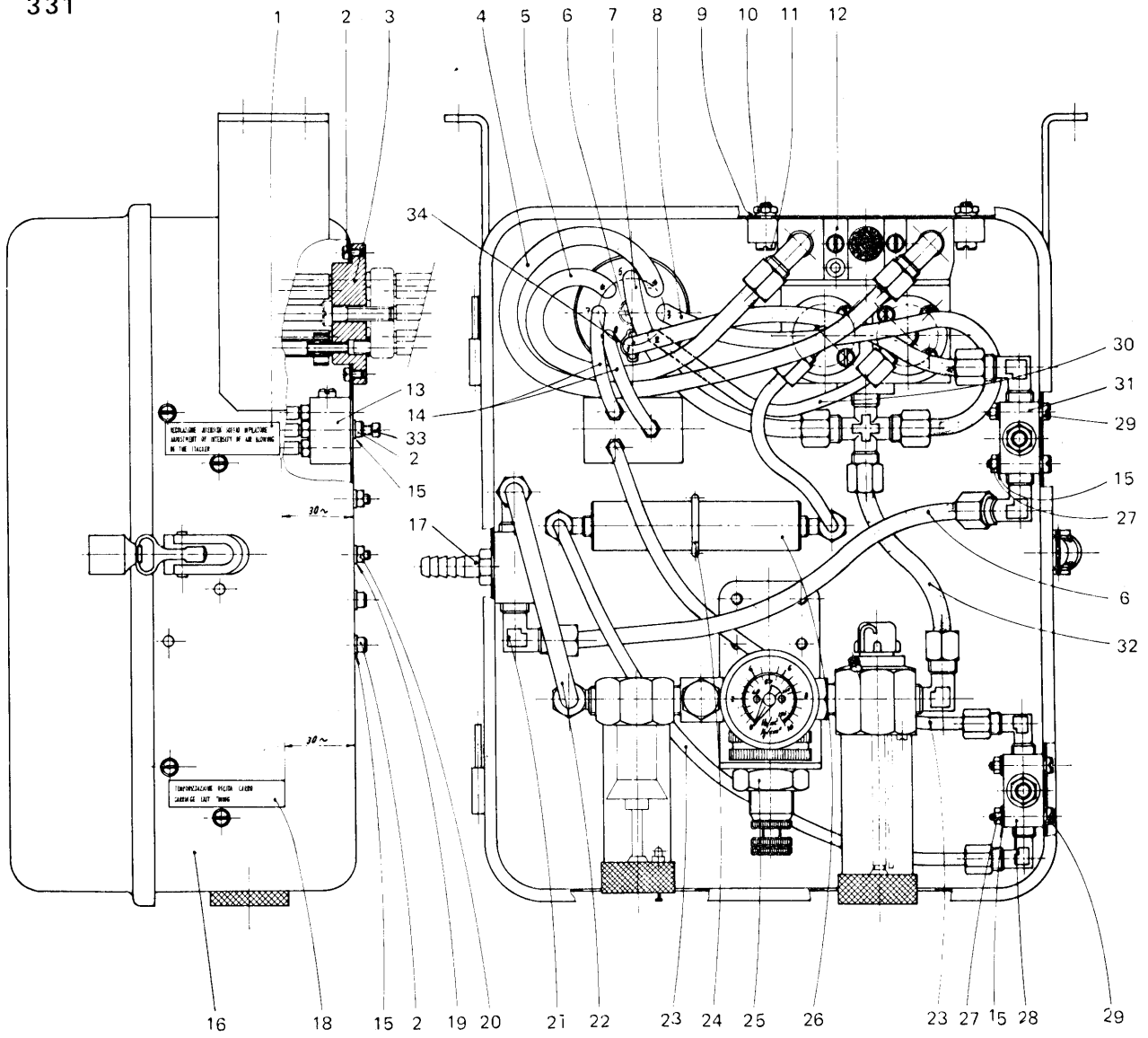


- | | |
|--|--|
| 1 - gruppo controllo aria | 1 - air control unit |
| 2 - valvola regolazione portata | 2 - throttle valve |
| 3 - valvola a 2 vie per apertura | 3 - two-way valve |
| 4 - valvola a 4 vie comando cilindro | 4 - four-way valve |
| 5 - tubetto soffiatore | 5 - blower pipe |
| 6 - cilindro pneumatico | 6 - pneumatic cylinder |
| 7 - valvola a 4 vie pilota aria-aria con regolatore di scarico incorporato | 7 - four-way valve with exhaust regulator incorporated |
| 8 - valvola regolazione portata | 8 - throttle valve |
| 9 - tagliatore | 9 - cutting |
| 10 - valvola a 3 vie con comando a pedale | 10 - three-way valve with pedal control |
| 11 - silenziatore | 11 - silencer |
| 12 - polmone per temporizzazione | 12 - drum |
| 13 - valvola regolazione portata | 13 - throttle valve |

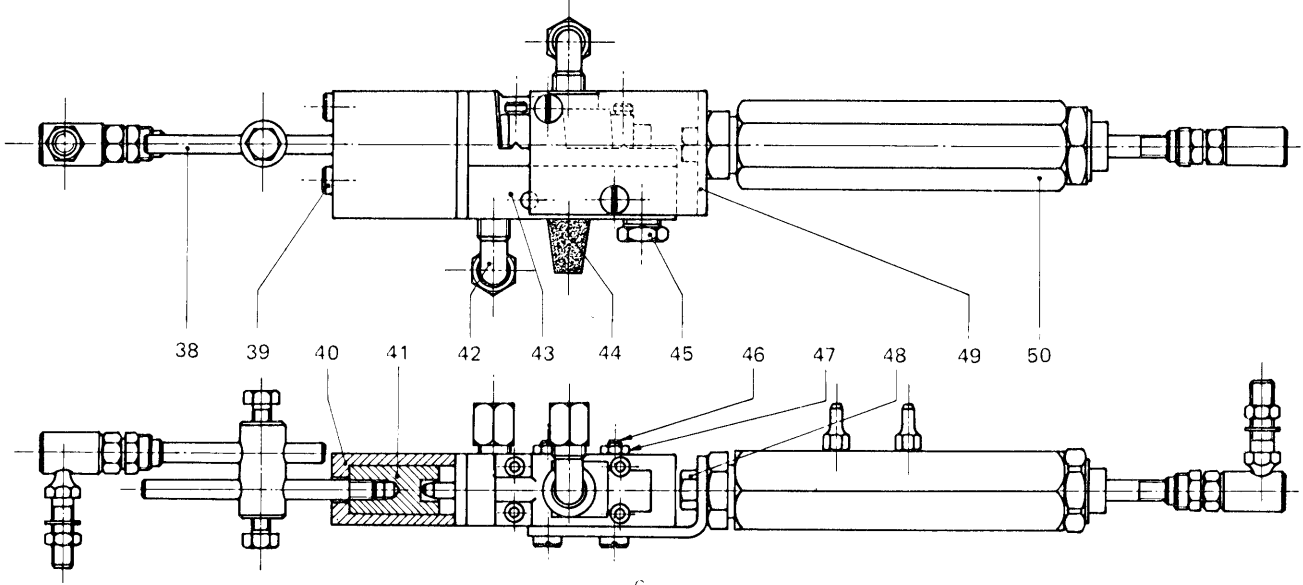
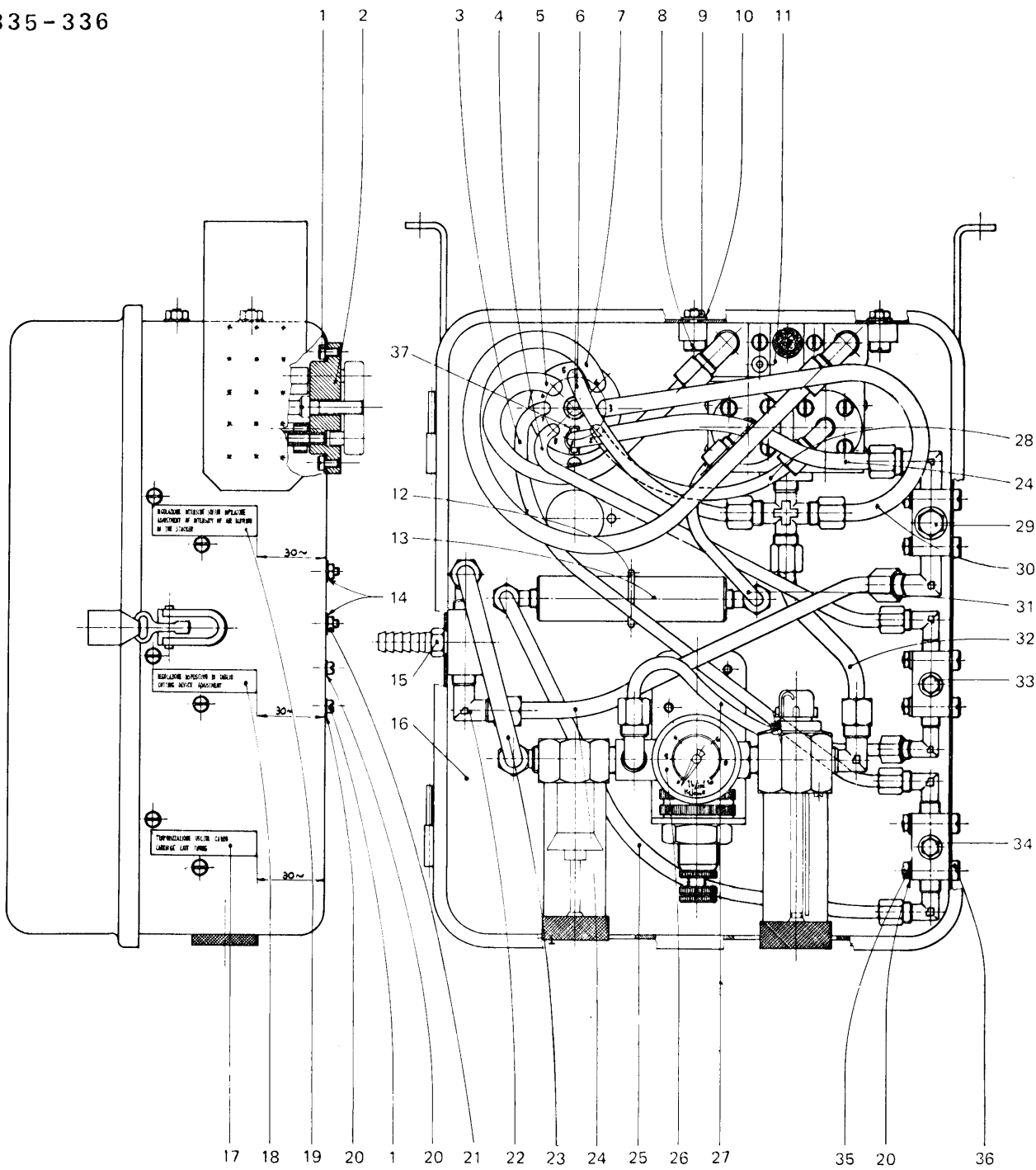


- | | |
|---|---|
| 1 - valvola regolazione portata | 1 - throttle valve |
| 2 - valvola a 2 vie per apertura | 2 - two-way valve |
| 3 - tubetto soffiatore | 3 - blower pipe |
| 4 - valvola a 2 vie taglia catenella | 4 - two-way valve |
| 5 - valvola regolazione portata | 5 - throttle valve |
| 6 - gruppo controllo aria | 6 - air control unit |
| 7 - valvola a 3 vie | 7 - three-way valve |
| 8 - valvola regolazione portata | 8 - throttle valve |
| 9 - polmone per temporizzazione | 9 - drum |
| 10 - cilindro pneumatico | 10 - pneumatic cylinder |
| 11 - valvola a 4 vie pilota aria-aria con regolatore di scarico incorporato | 11 - four-way valve with exhaust regulator incorporated |
| 12 - valvola regolazione portata | 12 - throttle valve |
| 13 - valvola a 3 vie con comando pedale | 13 - three-way valve with pedal control |
| 14 - silenziatore | 14 - silencer |

331



| Rif. Ref. N. | DISEGNO N. PART N. | Qt. | DESCRIZIONE DESCRIPTION | Rif. Ref. N. | DISEGNO N. PART N. | Qt. | DESCRIZIONE DESCRIPTION |
|--------------|--------------------|-----|--------------------------------------|--------------|--------------------|-----|-------------------------|
| 1 | 922899-0-00 | 1 | targhetta plate | | | | |
| 2 | 721454-2-00 | 8 | vite screw | | | | |
| 3 | 922818-3-00 | 1 | flangia flange | | | | |
| 4 | 790118-0-00 | 1 | tubetto pipe | | | | |
| 5 | 790116-0-00 | 1 | tubetto pipe | | | | |
| 6 | 790124-0-00 | 2 | tubetto pipe | | | | |
| 7 | 790129-0-00 | 1 | tubetto pipe | | | | |
| 8 | 790133-0-00 | 1 | tubetto pipe | | | | |
| 9 | 704218-2-00 | 2 | rondella washer | | | | |
| 10 | 746019-2-00 | 2 | dado nut | | | | |
| 11 | 742068-2-00 | 2 | vite screw | | | | |
| 12 | 922752-4-00 | 1 | valvola completa valve assembly | | | | |
| 13 | 922837-4-00 | 1 | presa socket | | | | |
| 14 | 790015-0-00 | 2 | tubetto pipe | | | | |
| 15 | 704306-2-00 | 10 | rondella washer | | | | |
| 16 | 922750-2-00 | 1 | scatola box | | | | |
| 17 | 922775-0-00 | 1 | attacco per tubo pipe connection | | | | |
| 18 | 922898-0-00 | 1 | targhetta plate | | | | |
| 19 | 704302-4-00 | 2 | rondella washer | | | | |
| 20 | 746003-0-00 | 2 | dado nut | | | | |
| 21 | 922766-4-00 | 1 | raccordo completo connection | | | | |
| 22 | 790114-0-00 | 1 | tubetto pipe | | | | |
| 23 | 790026-0-00 | 1 | tubetto pipe | | | | |
| 24 | 924838-0-10 | 1 | cavallotto coupling | | | | |
| 25 | 922774-4-00 | 1 | gruppo controllo aria air control | | | | |
| 26 | 922834-4-00 | 1 | polmone drum | | | | |
| 27 | 733505-0-00 | 4 | dado nut | | | | |
| 28 | 922768-4-00 | 1 | dosatore compl. dosimeter | | | | |
| 29 | 722143-0-00 | 4 | vite screw | | | | |
| 30 | 790021-0-00 | 1 | tubetto pipe | | | | |
| 31 | 722770-4-00 | 1 | dosatore completo dosimeter | | | | |
| 32 | 790109-0-00 | 1 | tubetto pipe | | | | |
| 33 | 741984-2-00 | 1 | vite screw | | | | |
| 34 | 922808-0-00 | 1 | fascetta fissaggio clamp | | | | |
| 35 | 922787-4-00 | 1 | cilindro con piastra cylinder | | | | |
| 36 | 790109-0-00 | 1 | tubetto pipe | | | | |
| 37 | 703208-0-00 | 2 | rosetta elastica washer | | | | |
| 38 | 722443-2-00 | 2 | vite screw | | | | |
| 39 | 922785-4-00 | 1 | piastra con valvole plate | | | | |



| Rif. Ref. N. | DISEGNO N. PART N. | Qt. | DESCRIZIONE DESCRIPTION | Rif. Ref. N. | DISEGNO N. PART N. | Qt. | DESCRIZIONE DESCRIPTION |
|--------------|--------------------|-----|--------------------------------------|--------------|--------------------|-----|-------------------------------|
| 1 | 721454-2-00 | 6 | vite screw | 39 | 722532-2-00 | 2 | vite screw |
| 2 | 922818-3-00 | 1 | flangia flange | 40 | 926333-0-00 | 1 | corpo per azionatore body |
| 3 | 790030-0-00 | 1 | tubetto pipe | 41 | 926354-0-00 | 1 | azionatore drive |
| 4 | 790028-0-00 | 1 | tubetto pipe | 42 | 922778-4-00 | 2 | raccordo a "L" L connector |
| 5 | 790116-0-00 | 1 | tubetto pipe | 43 | 924869-0-10 | 1 | valvola valve |
| 6 | 790129-0-00 | 1 | tubetto pipe | 44 | 924851-0-10 | 1 | silenziatore silencer |
| 7 | 790118-0-00 | 1 | tubetto pipe | 45 | 925779-0-00 | 1 | tappo plug |
| 8 | 742068-2-00 | 2 | vite screw | 46 | 722153-0-00 | 2 | vite screw |
| 9 | 746019-2-00 | 2 | dado nut | 47 | 733505-0-00 | 2 | dado nut |
| 10 | 704218-2-00 | 2 | rondella washer | 48 | 720454-0-00 | 1 | vite screw |
| 11 | 922752-4-00 | 1 | valvola valve | 49 | 926355-0-00 | 1 | squadretta bracket |
| 12 | 924838-0-10 | 1 | cavallotto coupling | 50 | 922871-4-00 | 1 | valvola completa valve |
| 13 | 922834-4-00 | 1 | polmone drum | | | | |
| 14 | 704302-4-00 | 2 | rondella washer | | | | |
| 15 | 922750-2-00 | 1 | scatola box | | | | |
| 16 | 922775-0-00 | 1 | attacco per tubo pipe connection | | | | |
| 17 | 922898-0-00 | 1 | targhetta plate | | | | |
| 18 | 922949-0-00 | 1 | targhetta plate | | | | |
| 19 | 922899-0-00 | 1 | targhetta plate | | | | |
| 20 | 704306-2-00 | 10 | rondella washer | | | | |
| 21 | 746003-0-00 | 2 | dado nut | | | | |
| 22 | 922766-4-00 | 1 | raccordo completo coupling | | | | |
| 23 | 790114-0-00 | 1 | tubetto pipe | | | | |
| 24 | 790124-0-00 | 2 | tubetto pipe | | | | |
| 25 | 790026-0-00 | 1 | tubetto pipe | | | | |
| 26 | 922903-4-00 | 1 | gruppo controllo aria air control | | | | |
| 27 | 790018-0-00 | 1 | tubetto pipe | | | | |
| 28 | 790021-0-00 | 1 | tubetto pipe | | | | |
| 29 | 922760-4-00 | 1 | dosatore compl. dosimeter | | | | |
| 30 | 790133-0-00 | 1 | tubetto pipe | | | | |
| 31 | 790010-0-00 | 1 | tubetto pipe | | | | |
| 32 | 790109-0-00 | 1 | tubetto pipe | | | | |
| 33 | 922904-4-00 | 1 | dosatore completo dosimeter | | | | |
| 34 | 922768-4-00 | 1 | dosatore completo dosimeter | | | | |
| 35 | 733505-0-00 | 6 | dado nut | | | | |
| 36 | 722143-0-00 | 6 | vite screw | | | | |
| 37 | 922808-0-00 | 1 | fascetta fissaggio tubetti clamp | | | | |
| 38 | 922908-0-00 | 1 | tirante tie rod | | | | |

Rimoldi S.r.l. - 33, Via Montebello - 20020 Olcella - Milano (Italy)
Tel. (0331) 563.111 - Telex 332299 - 312243 - Telefax (0331) 563.485 - 563.564