

ARCHIVIO

Rumoldi

AGGIORNAMENTO
CATALOGO PEZZI DI RICAMBIO
CLASSE 230-00-01
SPECIFICO PER
TESTA 230-12-02

ADDITIONAL TO
SPARE PARTS CATALOGUE
CLASS 230-00-01
FOR
HEAD 230-12-02

n.351

UFF. CATALOGHI 1 1971

Il presente fascicolo comprende tutti i nuovi pezzi di ricambio montati sulla testa cui si riferisce, rispetto alla classe di derivazione. Deve essere impiegato come "variante" al Catalogo Pezzi di Ricambio della classe base.

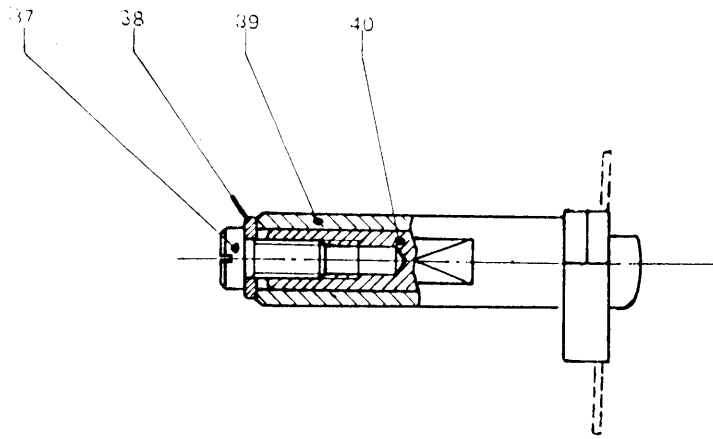
AVVERTENZE

- a) Per tutti i particolari che non figurano nel presente fascicolo consultare il Catalogo base (da Tav. 1 a Tav. 13), contraddistinto dal primo numero riportato in copertina; il secondo numero, dopo la barra, indica l'aggiornamento specifico.
- b) I particolari qui riportati annullano e sostituiscono i corrispondenti che sono illustrati sul Catalogo Pezzi di Ricambio della Classe di derivazione.
- c) I disegni illustrano soltanto i pezzi nuovi o quelli sostanzialmente diversi rispetto alla testa di derivazione. Questi ultimi conservano lo stesso numero della figura del Catalogo cui si riferiscono.
- d) Tutti i pezzi di ricambio senza disegno sono contraddistinti con gli stessi numeri di riferimento e Tavole contenuti nel Catalogo base.
- e) I particolari indicati come annullati si intendono quelli non impiegati sulla testa relativa a questo fascicolo.

This booklet lists all the new parts fitted on the machine head referred to, in addition to or differing from those of the basic class. It must be used as a supplement to the Class basic spare parts catalogue.

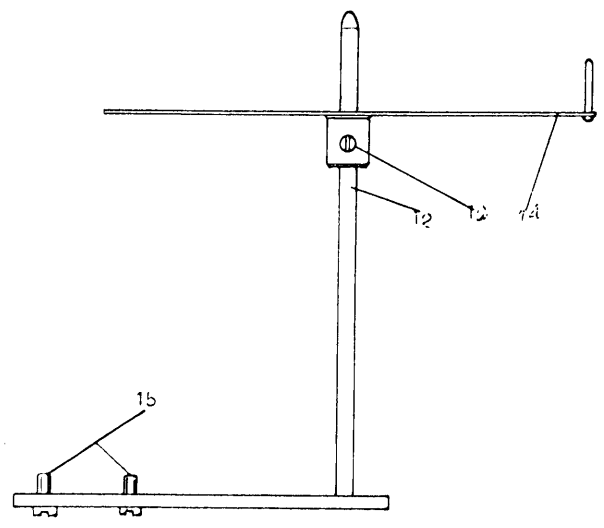
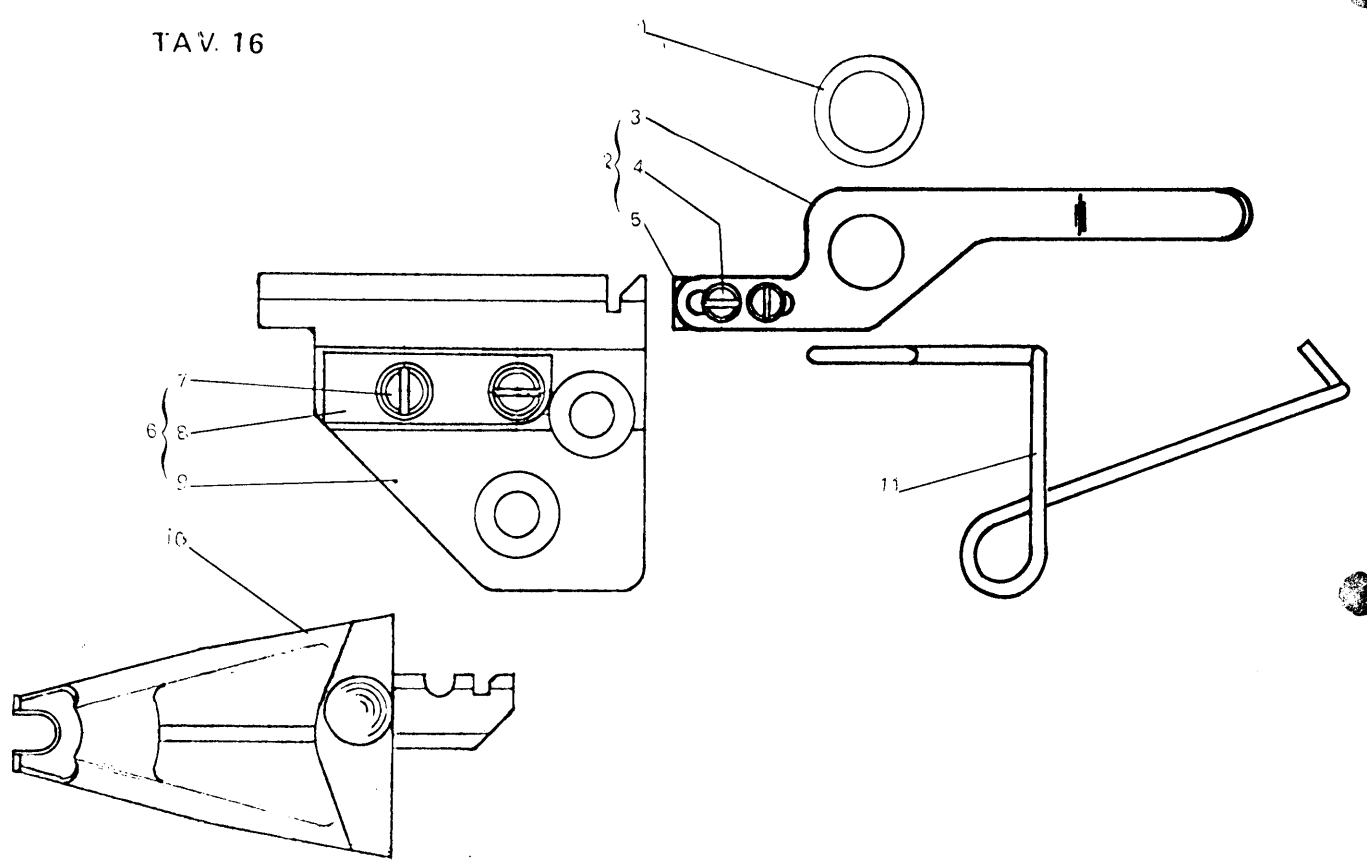
IMPORTANT

- a) For all parts not listed in this booklet, consult the basic catalogue (from Tab. 1 to Tab. 13), having the same first number printed on the cover; the second number, after the stroke, indicates this specific supplement.
- b) The parts listed herein cancel and replace the corresponding parts shown in basic spare parts catalogue.
- c) The sketches show only new parts or those that differ considerably from those in the basic machine head. The latter parts keep the same numbers as those illustrated in the catalogue.
- d) All parts without relative sketch have the same reference numbers and Tables as those in the basic catalogue.
- e) Parts indicated as cancelled are those not used in the head referred to in this booklet.



Rif. Ret. N.	DISEGNO N. PART N.	Qt.	DESCRIZIONE DESCRIPTION	Rif. Ref. N.	DISEGNO N. PART N.	Qt.	DESCRIZIONE DESCRIPTION
20	Tav. 1 205425-3-30	1	base con bussole base assembly	2	Tav. 6 205331-0-10	1	porta coltello knife holding
2	Tav. 3 205453-0-10	1	griffa sussidiaria subsidiary feed dog	3	203510-0-10	1	coltello superiore upper knife
62	205450-0-10	1	griffa principale main feed dog	7	205396-0-11	1	placchetta porta coltello plate
2	205455-2-11	1	Solo a richiesta only on request griffa sussidiaria in Vulkollan subsidiary feed dog	8	203506-0-10	1	staffa blocca coltello bracket
62	205452-2-11	1	griffa principale in Vulkollan main feed dog	12	202138-0-10	1	spinotto pin
11	Tav. 4 202485-0-10	1	vite fissa crochet screw	13	202126-0-10	1	attacco a forcella bracket
25	205429-3-10	1	porta crochet looper holding	21	205400-0-10	1	coltello infer. lower knife
27	205125-0-00	1	bussola distanziatrice bush	28	202703-0-10	1	vite screw
29	204676-0-10	2	crochet looper	30	203525-0-10	1	vite screw
	204675-0-10	2	crochet punto di sicurezza looper	32	205393-4-10	1	gruppo porta coltello super. upper knife holding assembly
3	Tav. 5 205027-0-10	1	bussola per leva a forcella bush	34	205399-4-20	1	gruppo porta coltello infer. lower knife holding
21	205005-3-20	1	barra ago con morsetto needle bar	37	742457-2-00	1	vite screw
				38	704409-0-00	1	rondella washer
				39	205397-0-20	1	porta coltello knife holding
				40	205337-0-10	1	perno pin

TAV. 16



Rif. Ref. N.	DISEGNO N. PART N.	Qt.	DESCRIZIONE DESCRIPTION	Rif. Ref. N.	DISEGNO N. PART N.	Qt.	DESCRIZIONE DESCRIPTION
	<u>Tav. 7</u>						
22	205458-3-10	1	pedino completo presserfoot assembly	11	205183-0-10	1	Pezzi annullati cancelled parts
23	205456-0-10	1	placca ago needle plate	12	744231-2-00	1	piastrina plate
25	205042-0-10	1	molla spring	36	202398-0-10	1	vite fissa passafilo screw
			Pezzi annullati cancelled parts		<u>Tav. 13</u>		
4	205176-0-10	1	carterino scarica ritagli cover plate				Solo a richiesta only on request
5	744621-0-00	1	vite per carterino screw	990498-0-10		1	blocchetto per affilare i coltelli knife grinding block
	<u>Tav. 8</u>				<u>Tav. 16</u>		
1	205046-2-10	1	carter laterale side cover plate	1	300421-0-10	1	rondella washer
3	205446-2-10	1	cappello a 4 tensioni four tensions cover	2	205387-4-10	1	leva completa per fermo guida lever assembly
7	204738-2-09	1	cerniera completa hinge assembly	3	205386-0-10	1	leva lever
14	204608-0-10	1	leva lever	4	741433-0-00	2	vite screw
18	205021-0-10	1	molla spring	5	205388-0-10	1	squadretta bracket
30	205361-2-10	1	piano di lavoro working plate	6	205374-4-10	1	supporto completo supporto completa
33	202740-0-09	1	perno pin	7	741614-0-00	2	vite screw
34	205366-3-09	1	sportello cover	8	205382-0-10	1	lardone guide plate
42	721433-2-00	2	vite screw	9	205372-0-10	1	supporto support
43				10	205412-2-11	1	guida per collareto guide
60	202169-0-10	1	targhetta plate	11	205385-0-10	1	molla per leva spring for lever
61	205364-4-10	1	sportello anteriore completo front cover assembly	12	990558-2-10	1	supporto con asta support
62	205368-0-10	1	squadretta protez. griffe bracket	13	727245-2-00	2	vite screw
63	721443-2-00	1	vite screw	14	990396-3-10	1	piatto completo disc
	<u>Tav. 9</u>			15	300483-0-10	2	vite bloccaggio piastra screw
1	202481-0-10	1	vite fissa passafilo screw				Solo a richiesta Only on request
3	205051-4-10	1	pressafilo completo thread guide assembly	205413-2-11		1	guida del collareto h-30 per nylon guide
4	741445-0-00	1	vite fissa tensione screw	205414-2-11		1	guida del collareto h-25 per tela guide
8	781541-0-10	1	targhetta classe macchina machine class plate	205415-2-11		1	guida del collareto h-25 per nylon guide
10	205050-0-10	1	corpo del pressafilo thread guide	205416-2-11		1	guida del collareto h-20 per tela guide
	205049-0-10	1	pastiglia pin	205417-2-11		1	guida del collareto h-20 per nylon guide
14	202558-2-00	4	pomolo knob				
24	202556-0-00	4	scodellino collar				
26	205448-0-10	1	passafilo thread guide				
27	205449-0-10	1	passafilo thread guide				
36	990496-4-10	1	gruppo frenaggio compl. brakeage assembly				
	990495-2-10	1	piastra frenaggio plate				
	740236-0-00	1	vite fissa frenaggio screw				
	990497-0-10	1	perno attacco frenaggio pin				
37	205055-0-10	1	cavallotto guida-filo connection piece				