

203-97

n. 243

Edizione – Edition 6/82

APPARECCHIATURA ATTACHMENT DISPOSITIF VORRICHTUNG

203-97

PER TESTE	527-00-1CD-01
FOR HEADS	527-00-1CD-02
POUR TETES	527-00-1CD-05
FUER OBERTEILE	527-00-1CD-07
	527-00-1CD-30
	527-00-1CD-31
	527-00-1CD-50
	527-10-1CD-06

Il presente Catalogo Pezzi di Ricambio è costituito dai particolari componenti l'apparecchiatura e dalle varianti relative alla testa sulla quale la stessa è applicata.

Nella consultazione del Catalogo tenere presente che:

1. Tutti i particolari non fornibili sciolti non vengono richiamati singolarmente, ma soltanto illustrati nel gruppo di appartenenza.
2. I riferimenti delle figure dei particolari che compongono il gruppo sono di norma raggruppati in una parentesi. In alcuni casi però, dove non è possibile il raggruppamento, i numeri che nelle tavole illustrative richiamano i singoli pezzi sono affiancati dallo stesso segno particolare, con cui è indicato l'intero gruppo.
3. I particolari definiti come "PEZZI ANNULLATI" si intendono quelli non montati sulla testa, o sostituiti dai particolari specifici componenti l'apparecchiatura stessa.
Nel caso di un gruppo annullato, viene indicato soltanto il simbolo del gruppo, ma devono intendersi annullati anche tutti i particolari componenti il gruppo stesso.
4. Nelle tavole dove i particolari raffigurati non sono richiamati, si intendono appartenenti alla testa e pertanto vanno ricercati sul Catalogo della testa interessata.
I particolari raffigurati e richiamati (es.: organi di cucitura), annullano e sostituiscono i corrispondenti citati sul Catalogo della testa.

AVVERTENZA

Nella richiesta di parti di ricambio, citare sempre il simbolo del particolare e la denominazione ufficiale usata nel catalogo.

This parts catalogue includes the parts making up the device and variants relative to the machine on which it is fitted.

When you consult the catalogue will you please note that:

1. all parts which cannot be supplied by themselves are not indicated alone, but shown together with the group to which they belong;
2. the references of the pictures of the parts making up the group are usually put in brackets.
In some cases, however, when their grouping is not possible, the numbers of the various parts in the tables are marked with the same particular sign with which the whole group is indicated.
3. The parts described as "CANCELLED PARTS" are those not fitted on the machine, or replaced by specific components of the device itself.
When an assembly has been annulled only the assembly symbol is specified, but all the parts forming the assembly must also be considered annulled.
4. In the tables where parts illustrated are not listed, said parts belong to the machine and therefore must be sought in the parts catalogue for the machine in question. The parts illustrated and listed (e.g. sewing parts) cancel and replace the corresponding parts in the machine catalogue.

ATTENTION

When ordering spare parts always state the serial number of the machine, the symbol of the part in question and the description given in the catalogue.

Ce catalogue de pièces détachées concerne les pièces composant le dispositif ainsi que les variantes relatives à la tête sur laquelle le dispositif est appliqué.

Lorsque l'on consulte le catalogue, se souvenir que:

1. Toutes les pièces qui ne sont pas fournies séparément mais qui font partie d'un groupe, ne sont pas indiquées séparément.
2. Les symboles des pièces qui forment un groupe sont regroupés entre parenthèses. Cependant, lorsque ceci n'a pas été possible, les symboles, qui dans les tables d'illustration correspondent aux pièces, sont suivis du même signe particulier qui indique le groupe tout entier.
3. Les pièces indiquées comme "PIECES ANNULEES" sont celles non montées sur la tête ou remplacées par des pièces spécifiques composant le dispositif.
Dans le cas de l'annulation d'un groupe, nous indiquons seulement le symbole du groupe, mais toutes les pièces qui forment ce groupe sont annulées.
4. Dans les tableaux où les pièces illustrées ne sont pas citées, il s'agit de pièces appartenant à la tête; pour ces pièces, il faut consulter le catalogue de la tête en question.
Les pièces illustrées et citées (par exemple: organes de couture) annulent et remplacent les pièces correspondantes citées sur le catalogue de la tête.

ATTENTION

Dans la commande de pièces détachées, indiquer toujours le numéro de la machine, le symbole de la pièce et la dénomination officielle mentionnée sur le catalogue.

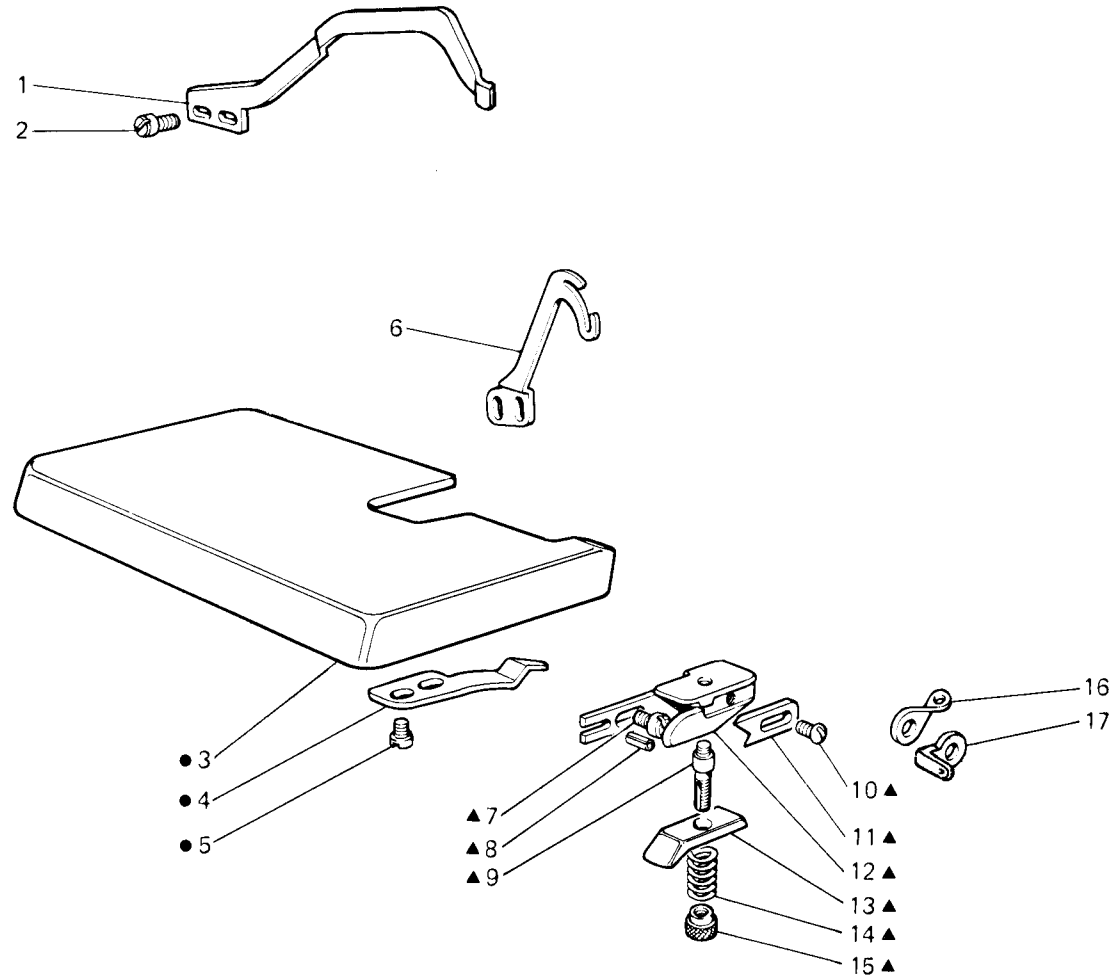


Fig. N. Abb. N.	Part. N. Bestell N. Piece N. Pieza N.	Qt. Anzahl	DESCRIZIONE	DESCRIPTION	DESCRIPTION	BENENNUNG	DESCRIPCION
●	926324-2-01	1	piano di lavoro completo	working plate assembly	plan de travail complet		
▲	920632-4-00	1	gruppo affranca catenella	back-latch assembly	group fermeture chaînette		
1	920715-0-00	1	leva	lever	levier		
2	300483-0-10	2	vite	screw	vis		
3	208158-0-00	1	piano di lavoro	working plate	plan de travail		
4	207985-0-00	1	gancio	hook	crochet		
5	721454-2-00	2	vite	screw	vis		
6	207895-0-00	1	tendifilo	thread take-up	tendeur du fil		
7	721443-2-00	1	vite	screw	vis		
8	707221-0-00	1	spina elastica	split pin	goupille réglable		
9	300632-0-00	1	perno	pin	pivot		
10	304924-0-10	1	vite	screw	vis		
11	920572-0-02	1	coltello	knife	couteau		
12	920633-0-00	1	supporto	support	support		
13	920635-0-00	1	piattello	disc	plateau		
14	204938-0-10	1	molla	spring	ressort		
15	300387-0-10	1	pomolo	knob	pommeau		
16	920846-0-00	1	tendifilo	thread take-up	tendeur du fil		
17	202281-0-10	1	tendifilo	thread take-up	tendeur du fil		

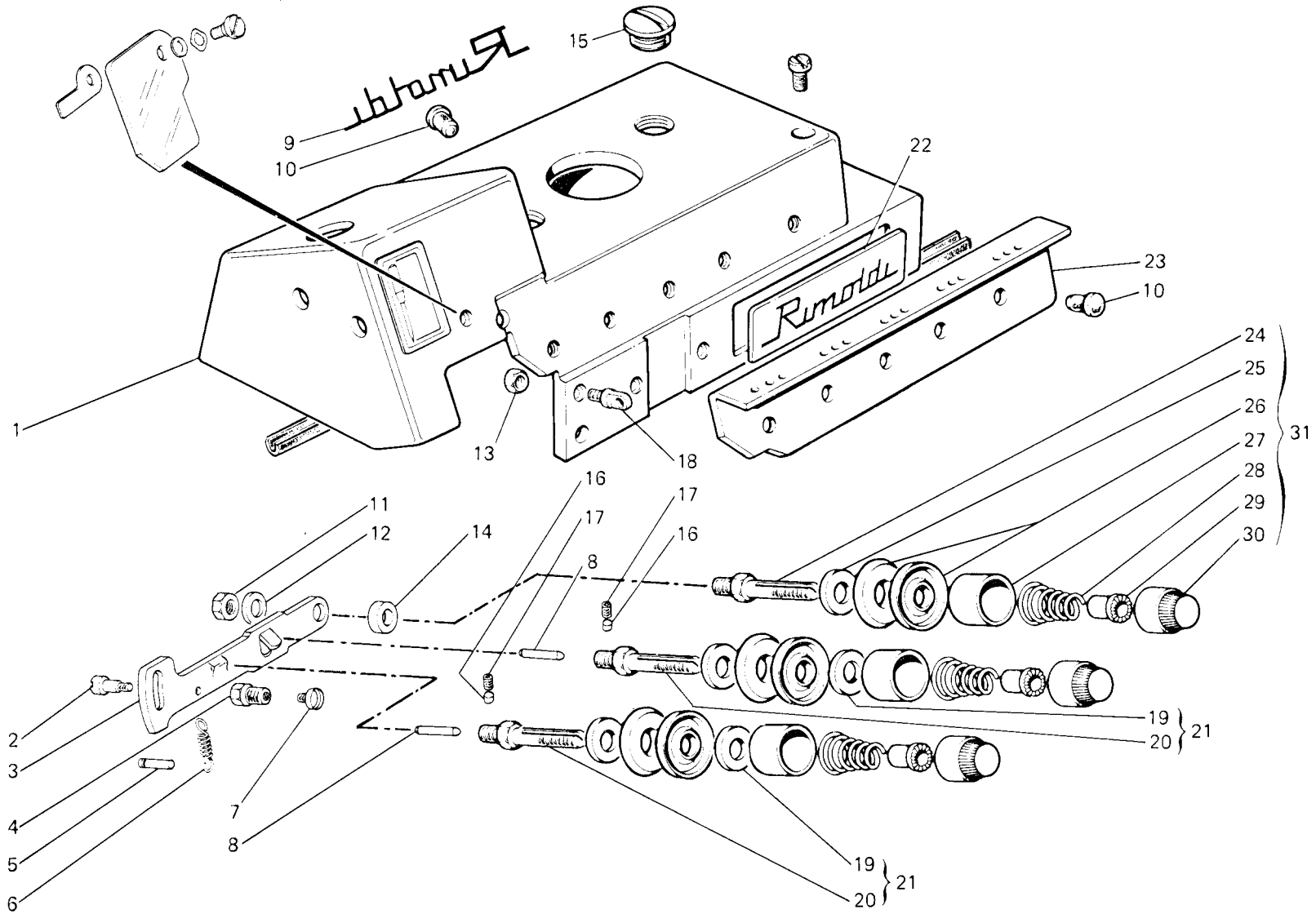


Fig. N. Abb. N.	Part. N. Bestell N. Piece N. Pieza N.	Qt. Anzahl	DESCRIZIONE	DESCRIPTION	DESCRIPTION	BENENNUNG	DESCRIPCION
—	920535-4-00	1	coperchio superiore completo	upper cover assembly			
1	920712-0-00	1	coperchio	cover			
2	743238-2-00	1	vite a collare	screw			
3	920713-0-00	1	leva	lever			
4	920720-0-00	1	perno	pin			
5	930601-0-00	1	spina	pin			
6	100534-0-10	1	molla	spring			
7	920718-0-00	1	vite	screw			
8	920719-0-00	2	perno	pin			
9	100305-0-10	1	decalcomania	decal			
10	207893-0-00	3	tappo	plug			
11	746406-2-00	1	dado	nut			
12	704813-0-00	1	rondella	washer			
13	733503-2-00	3	dado	nut			
14	920577-0-00	1	bussolina	bush			
15	207968-0-01	2	tappo	plug			
16	920721-0-00	2	pasticca	plug			
17	729031-2-00	2	vite	screw			
18	206711-0-00	3	passafilo	thread guide			
19	308507-0-00	2	rondella	washer			
20	920716-0-00	2	perno	pin			
21	920710-4-00	2	tensione completa	tension assembly			
22	207918-0-00	1	targhetta	plate			
23	207919-0-00	1	piastra	plate			
24	920717-0-00	1	perno	pin			
25	206754-0-00	3	rondella	washer			
26	300218-0-10	6	disco tensione	tension disc			
27	202556-0-00	3	scodellino	cup			
28	202227-0-10	3	molla	spring			
29	202229-0-10	3	bussola	bush			
30	202558-2-00	3	pomolo	knob			
31	920711-4-00	1	tensione completa	tension assembly			

TAV. 3

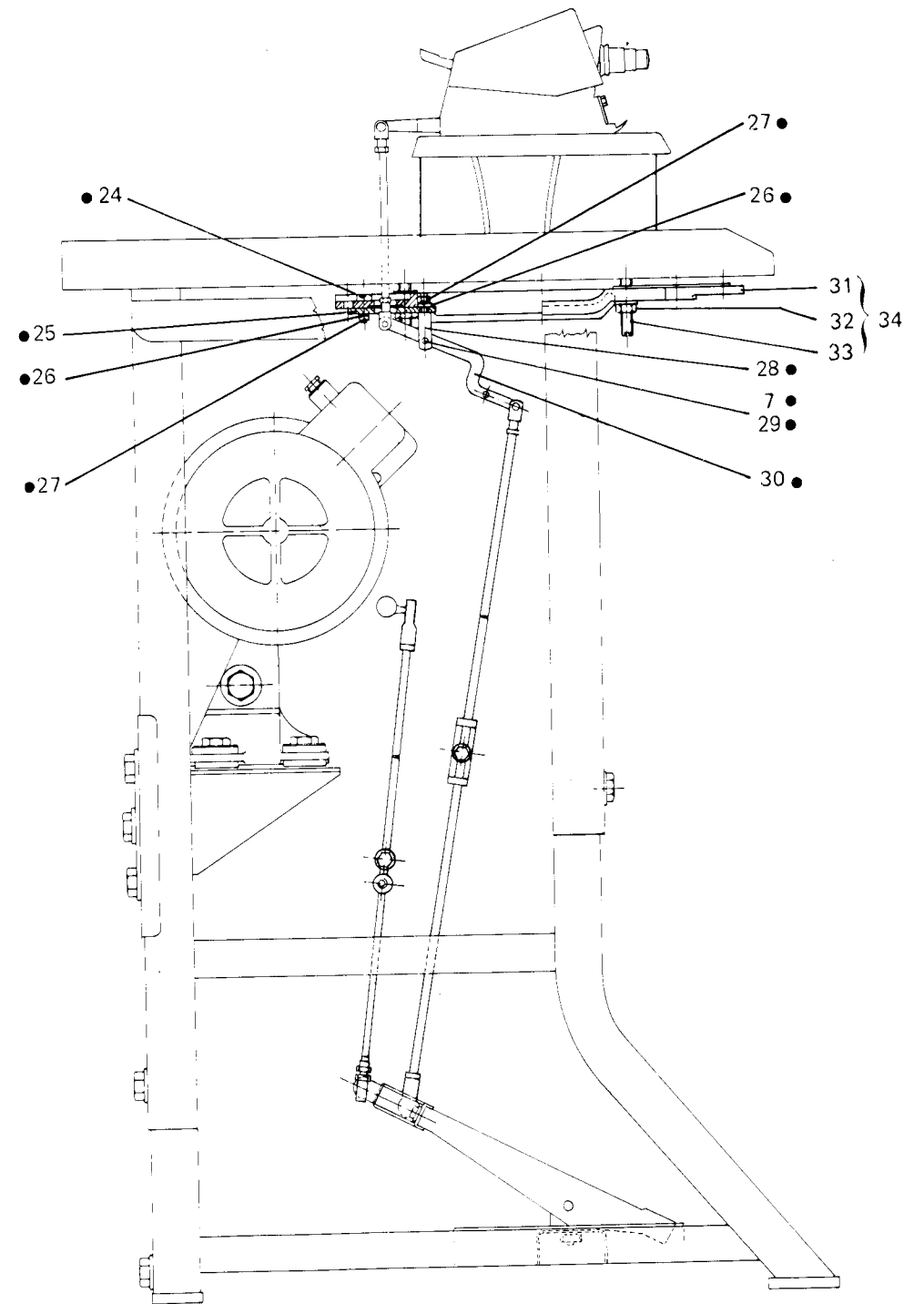
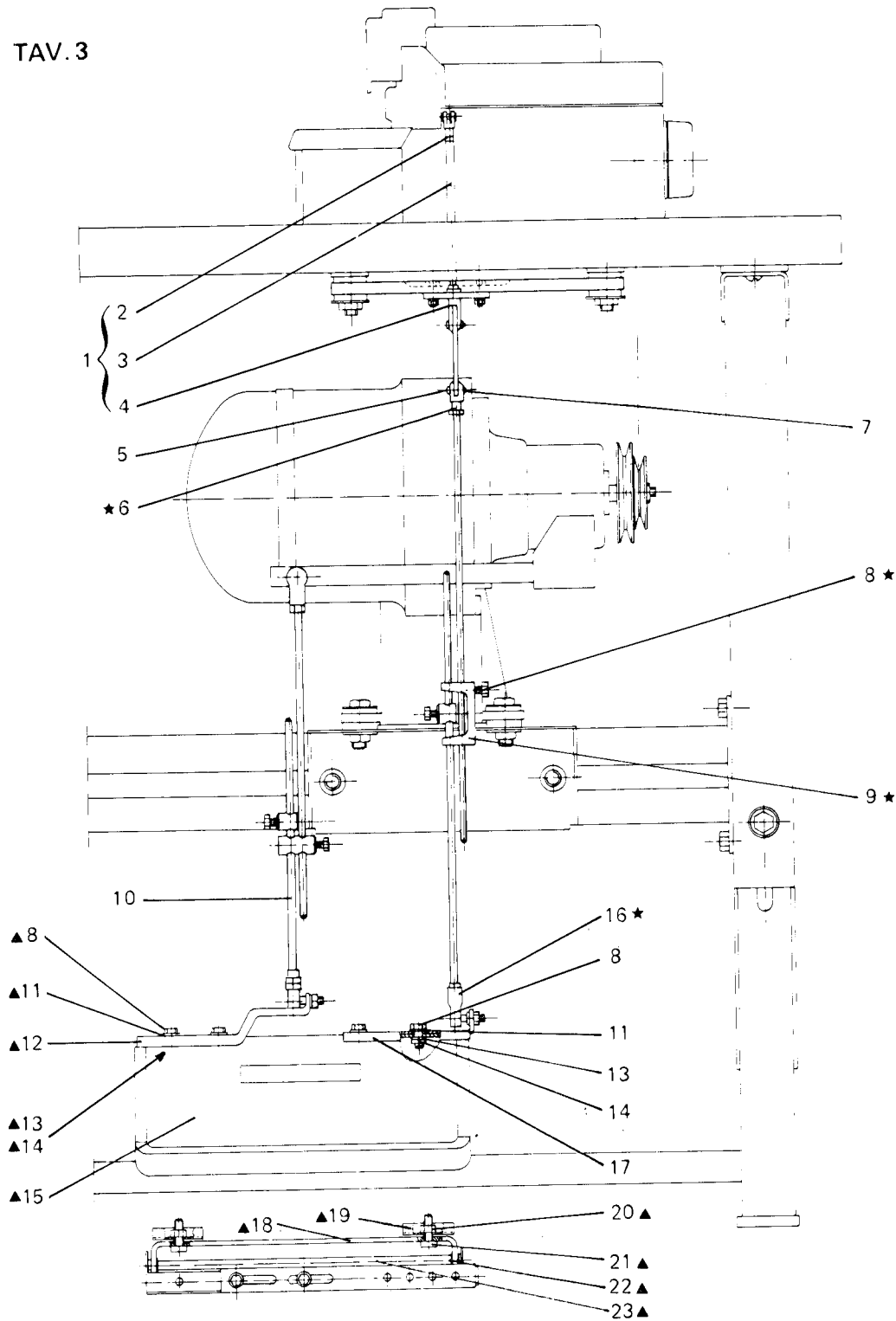
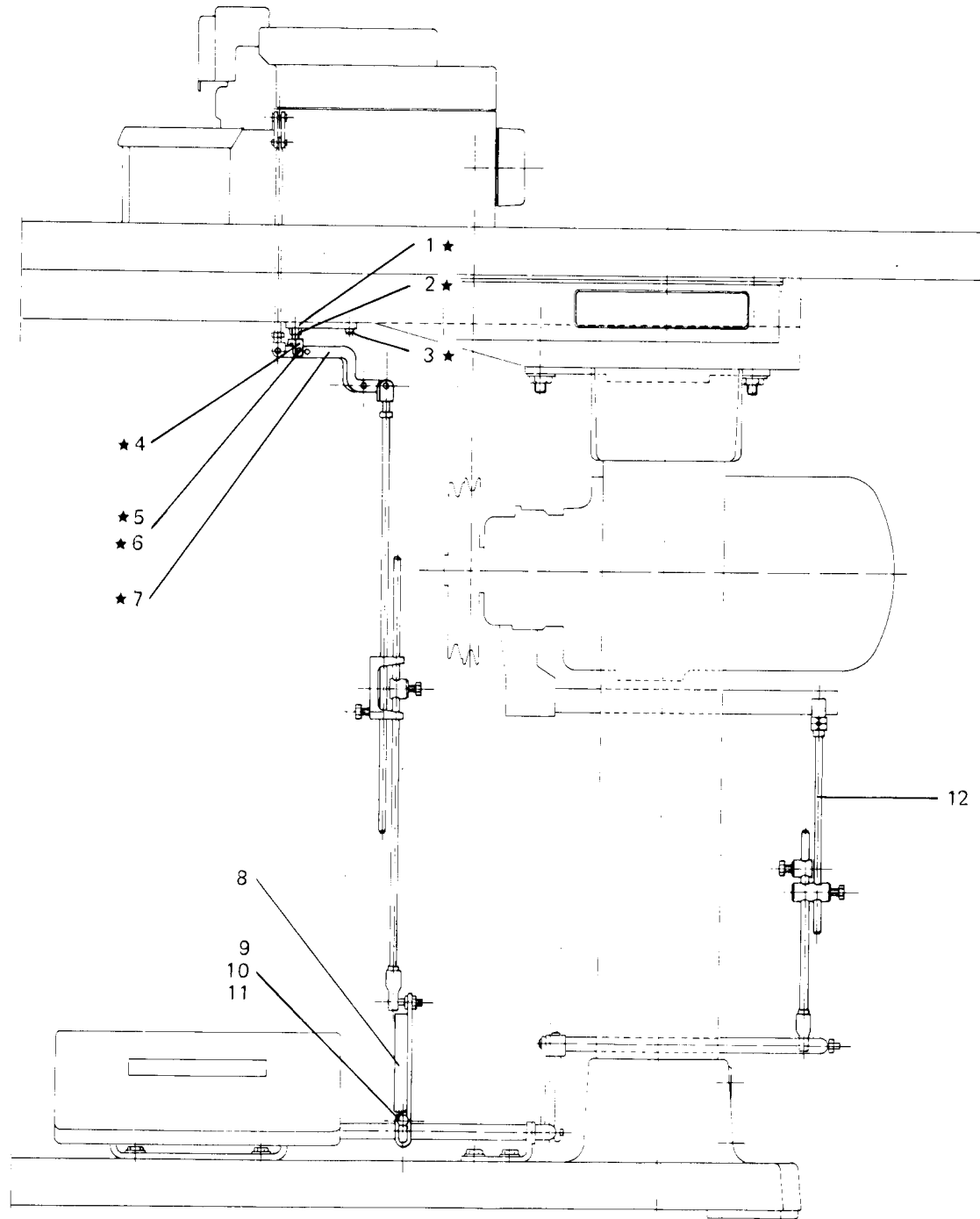


Fig. N. Abb. N.	Part. N. Bestell N. Piece N. Pieza N.	Qt. Anzahl	DESCRIZIONE	DESCRIPTION	DESCRIPTION	BENENNUNG	DESCRIPCION
★	900922-4-00	1	tirante alzapiedino compl.	presser tie-rod assembly	tirante pour soulèv. de biche compl.		
▲	900915-4-01	1	pedale completo	pedal assembly	pédale complète		
●	990855-4-00	1	gruppo leva alzapiedino	presser lever assembly	groupe levier soulèv. de biche		
1	990984-4-00	1	tirante alzapiedino completo	presser tie-rod assembly	tirante pour soulèv. de biche compl.		
2	746402-2-00	2	dado	nut	écrou		
3	990983-0-00	1	tirante	tie-rod	tirante		
4	990310-0-10	2	giunto	joint	joint		
5	990311-0-10	1	perno	pin	pivot		
6	925679-0-00	1	forcella	fork	fourche		
7	700205-0-00	2	anello elastico	spring ring	anneau ressort		
8	720464-2-00	5	vite	screw	vis		
9	990924-0-00	1	blocchetto	block	bloc		
10	900932-0-00	1	tirante motore	motor tie-rod	tirante moteur		
11	704009-4-00	4	rondella	washer	rondelle		
12	900917-0-00	1	attacco	pipe union	raccord		
13	703008-0-00	4	rondella elastica	spring washer	rondelle élastique		
14	900448-0-00	4	dado	nut	écrou		
15	900921-0-00	1	copertura	covering	couverture		
16	900923-0-00	1	tirante	tie-rod	tirante		
17	900926-0-00	1	attacco	pipe union	raccord		
18	900916-0-00	1	supporto	support	support		
19	900920-0-00	2	profilato a "c"	section	profilé		
20	733510-4-00	2	dado	nut	écrou		
21	720505-4-00	2	vite	screw	vis		
22	900919-0-00	1	perno	pin	pivot		
23	900918-0-00	2	anello elastico	spring ring	anneau ressort		
24	720484-2-00	2	vite	screw	vis		
25	990857-0-00	1	piastrina	plate	plaque		
26	704419-0-00	3	rondella	washer	rondelle		
27	746204-0-00	3	dado	nut	écrou		
28	990856-0-00	1	leva	lever	levier		
29	990311-0-10	1	perno	pin	pivot		
30	990316-0-10	1	leva	lever	levier		
31	990981-0-00	1	supporto testa	head support	support tête		
32	733008-2-00	4	dado	nut	écrou		
33	900694-0-11	4	perno	pin	pivot		
34	990987-4-00	1	supporto testa completo	head support assembly	support tête compl.		



VARIANTI PER INSTALLAZIONE
SU BANCALE A COLONNA

VARIATION FOR COLUMN
STAND INSTALLATION

VARIANTE POUR INSTALLATION
SUR BATI A COLONNE

Fig. N. Abb. N.	Part. N. Bestell N. Piece N. Pieza N.	Qt. Anzahl	DESCRIZIONE	DESCRIPTION	DESCRIPTION	BENENNUNG	DESCRIPCION
★	990858-4-00	1	gruppo leva alza piedino	presser lever assembly	groupe levier soulev. de biche		
1	990868-0-00	1	piastrina	plate	plaque		
2	746409-2-00	1	dado	nut	écrou		
3	990314-0-10	1	forcella	fork	fourche		
4	990311-0-10	1	perno	pin	pivot		
5	700205-0-00	1	anello elastico	spring ring	anneau ressort		
6	742055-0-00	2	vite	screw	vis		
7	990859-0-00	1	leva	lever	levier		
8	990869-0-00	1	leva	lever	levier		
9	720534-2-00	1	vite	screw	vis		
10	704226-2-00	2	rondella	washer	rondelle		
11	733508-2-00	1	dado	nut	écrou		
12	900933-0-00	1	tirante comando motore	tie-rod	tirant		

PER TESTA FOR HEAD POUR TETE	COLTELLO SUPERIORE UPPER KNIFE COUTEAU SUPERIEUR	COLTELLO INFERIORE LOWER KNIFE COUTEAU INFERIEUR	SALVA AGO REAR NEEDLE GUARD PROTEGE AIGUILLE	SPINGI ASOLA FRONT NEEDLE GUARD PARE-BOUCLE	PER TESTA FOR HEAD POUR TETE	COLTELLO SUPERIORE UPPER KNIFE COUTEAU SUPERIEUR	COLTELLO INFERIORE LOWER KNIFE COUTEAU INFERIEUR	SALVA AGO REAR NEEDLE GUARD PROTEGE AIGUILLE	SPINGI ASOLA FRONT NEEDLE GUARD PARE-BOUCLE
527-00-1CD-01	202142-0-10 202143-0-10 207000-2-00 207008-2-00	202146-0-10 207015-2-00	207992-0-00	207995-0-00					
527-00-1CD-02	207000-2-00 202143-0-10 202142-0-10 207008-2-00	207015-2-00 202146-0-10	207992-0-00	207995-0-00					
527-00-1CD-05	202143-0-10 202142-0-10 207000-2-00 207008-2-00	202146-0-10 207015-2-00	207992-0-00	207995-0-00					
527-00-1CD-07	202142-0-10 202143-0-10 207000-2-00 207008-2-00	202146-0-10 207015-2-00	207992-0-00	207995-0-00					
527-00-1CD-30	207001-2-00 207006-2-00	207016-2-00 203012-0-10 207017-2-00	207992-0-00	207995-0-00					
527-00-1CD-31	207000-2-00 202142-0-10 202143-0-10 207008-2-00	207015-2-00 202146-0-10	207992-0-00	207995-0-00					
527-00-1CD-50	202142-0-10 202143-0-10 207000-2-00 207008-2-00	202146-0-10 207015-2-00	207992-0-00	207995-0-00					
527-10-1CD-06	202142-0-10 202143-0-10 207000-2-00 207008-2-00	202146-0-10 207015-2-00	207992-0-00	207995-0-00					