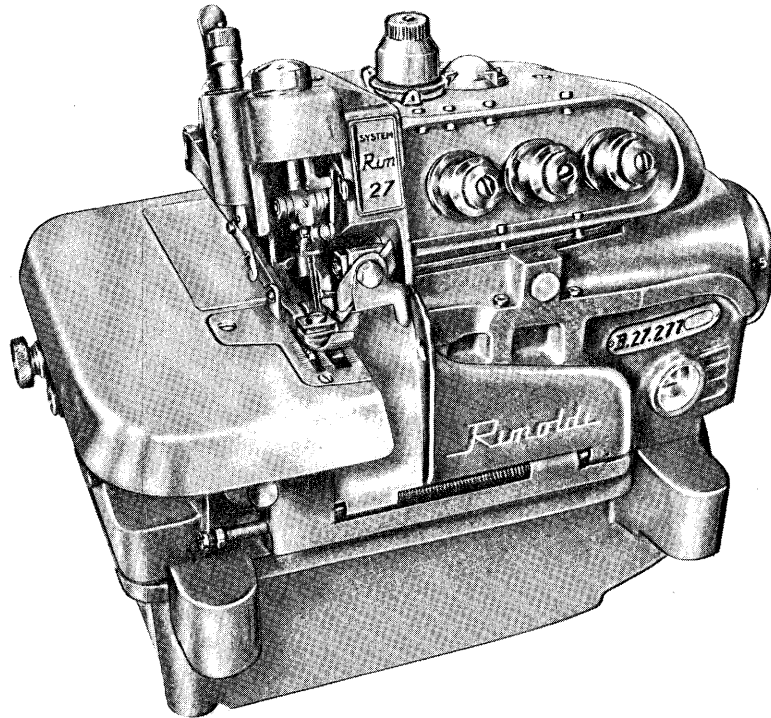


# Rimoldi



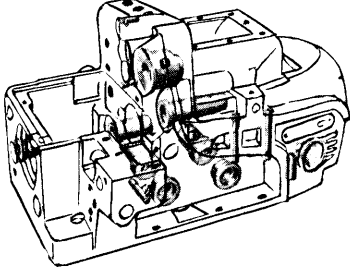
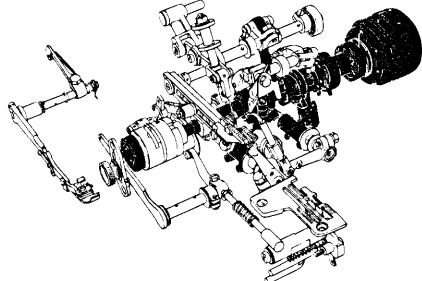
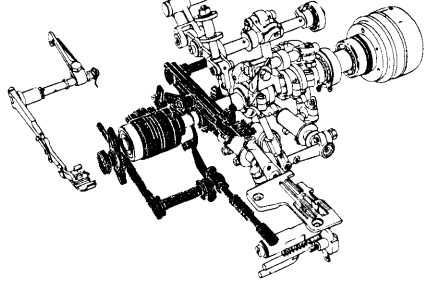
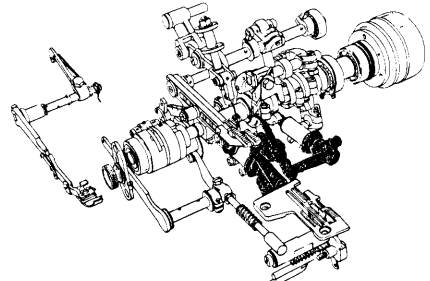
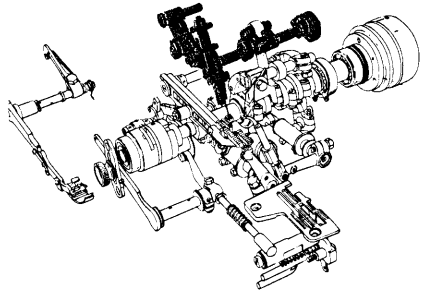
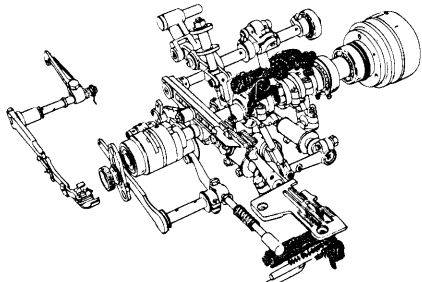
## **CATALOGO PEZZI DI RICAMBIO classe B.27.277**

e derivate

**n° 24**

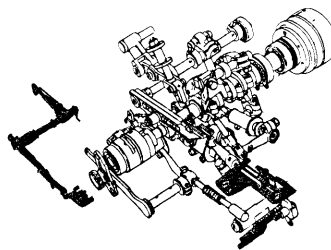
7-73-2  
B:2-4

# INDICE DELLE TAVOLE

<p><b>BUSSOLE - PASSAFILI SPINE - FORZATI NELLA BASE</b></p>	<p>TAV. 1</p> 
<p><b>ALBERO PRINCIPALE CON BIELLE</b></p>	<p>TAV. 2</p> 
<p><b>GRUPPO DIFFERENZIALE</b></p>	<p>TAV. 3</p> 
<p><b>ALBERI E BIELLE COMANDO CROCHET</b></p>	<p>TAV. 4</p> 
<p><b>GRUPPO MOVIMENTO BARRA D'AGO</b></p>	<p>TAV. 5</p> 
<p><b>GRUPPO COLTELLI SUPERIORE ED INFERIORE</b></p>	<p>TAV. 6</p> 

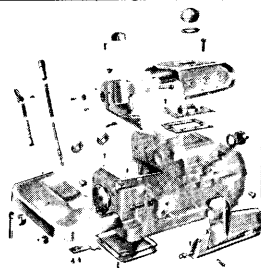
**MOVIMENTO  
ALZA PIEDINO -  
PLACCA D'AGO**

TAV. 7



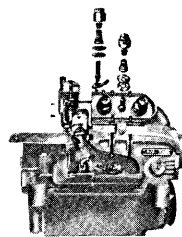
**COPERCHI  
PIANO DI LAVORO**

TAV. 8



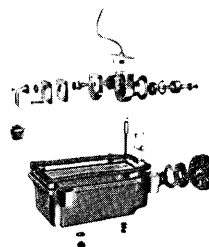
**PASSAFILI  
E TENDIFILI**

TAV. 9



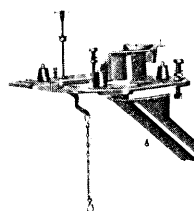
**BACINELLA  
E POMPA OLIO**

TAV. 10



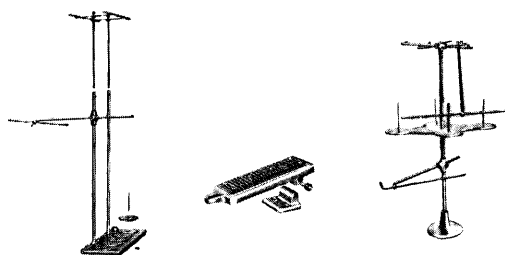
**PIASTRA SUPPORTO  
MACCHINA  
E GINOCCHIELLO**

TAV. 11



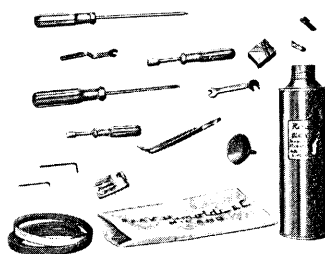
**PORTA-BOBINE  
E PEDALINA**

TAV. 12



**ACCESSORI**

TAV. 13

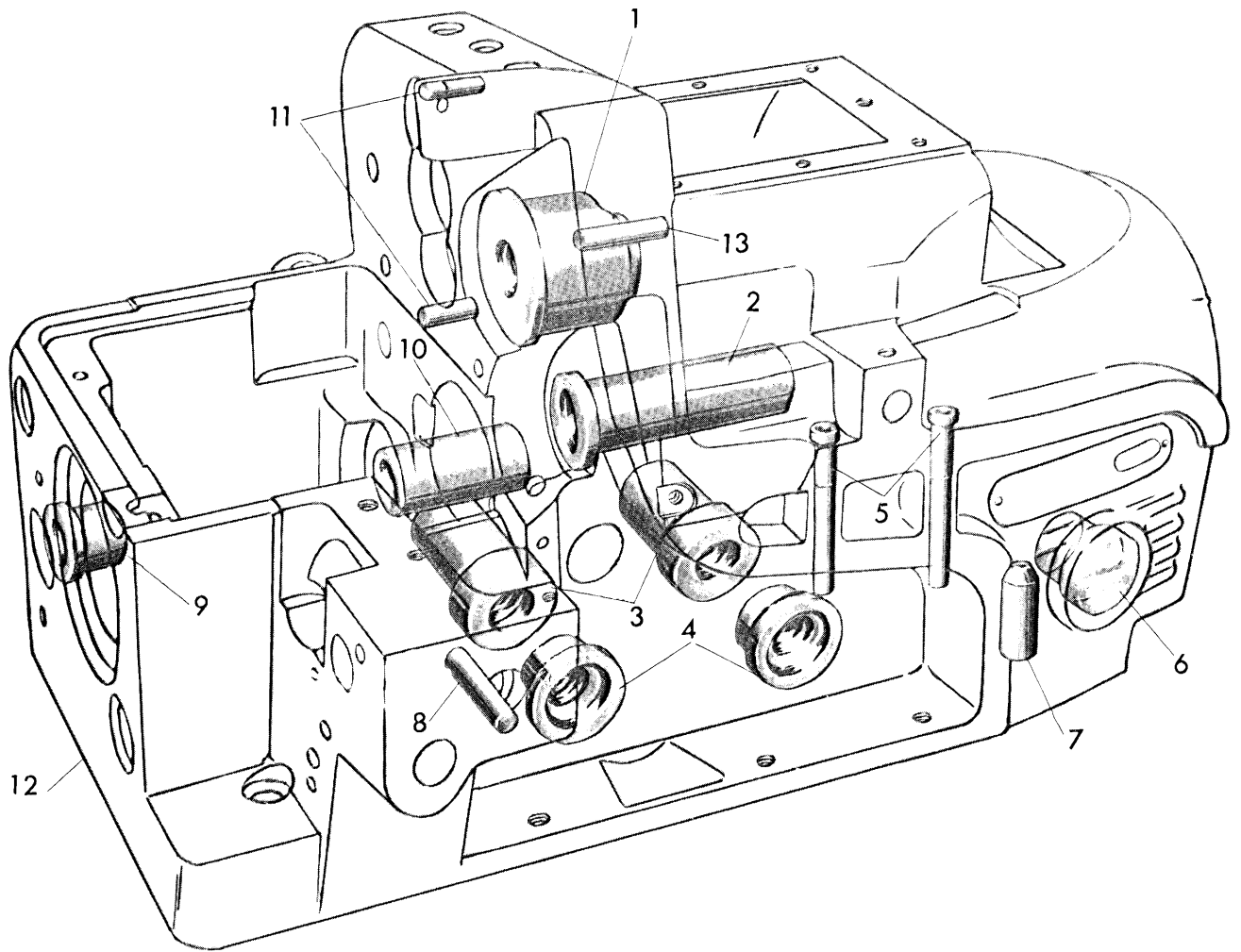


**CLASSE B.27.277 R**

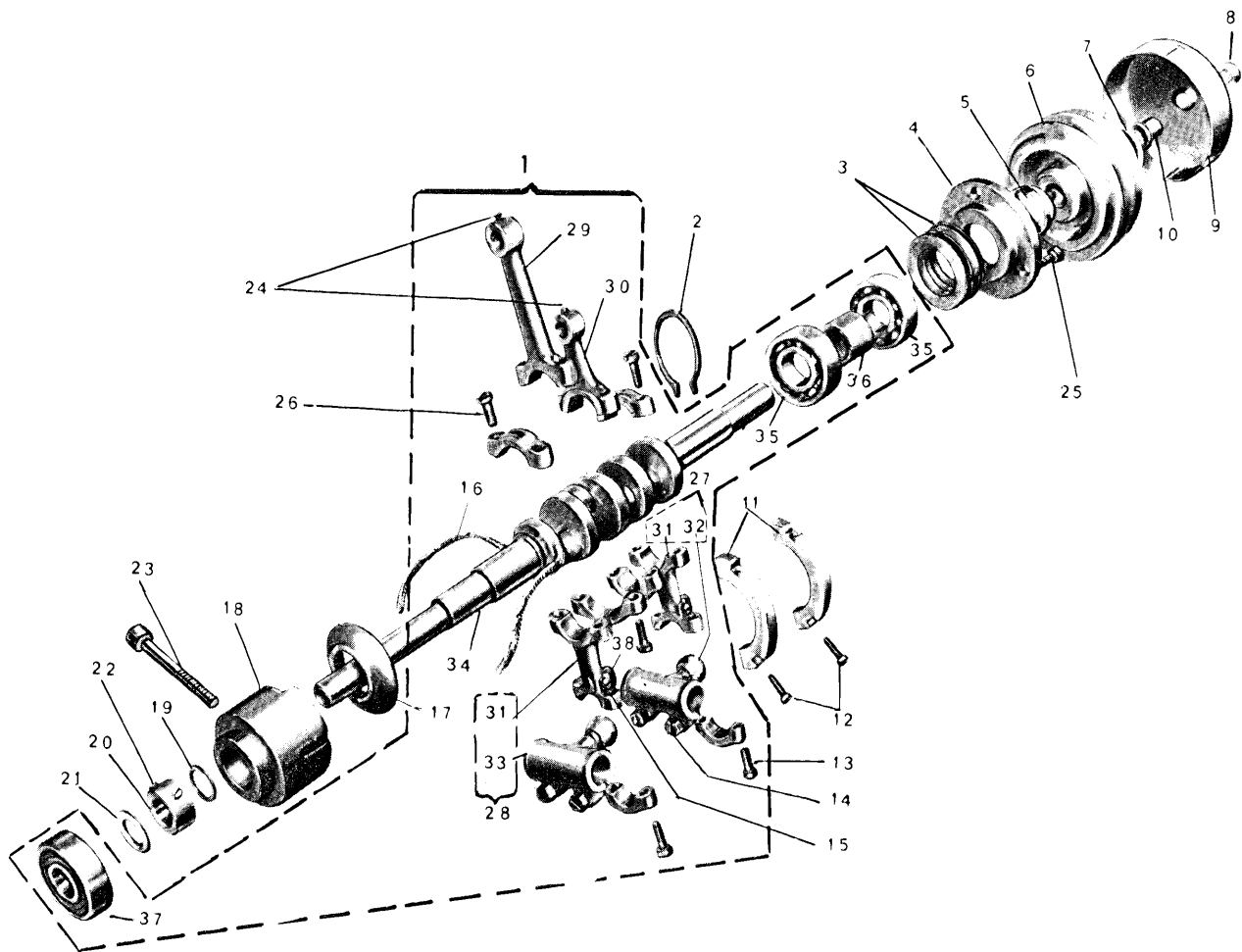
TAV. 14

**CLASSE B.27.2770**

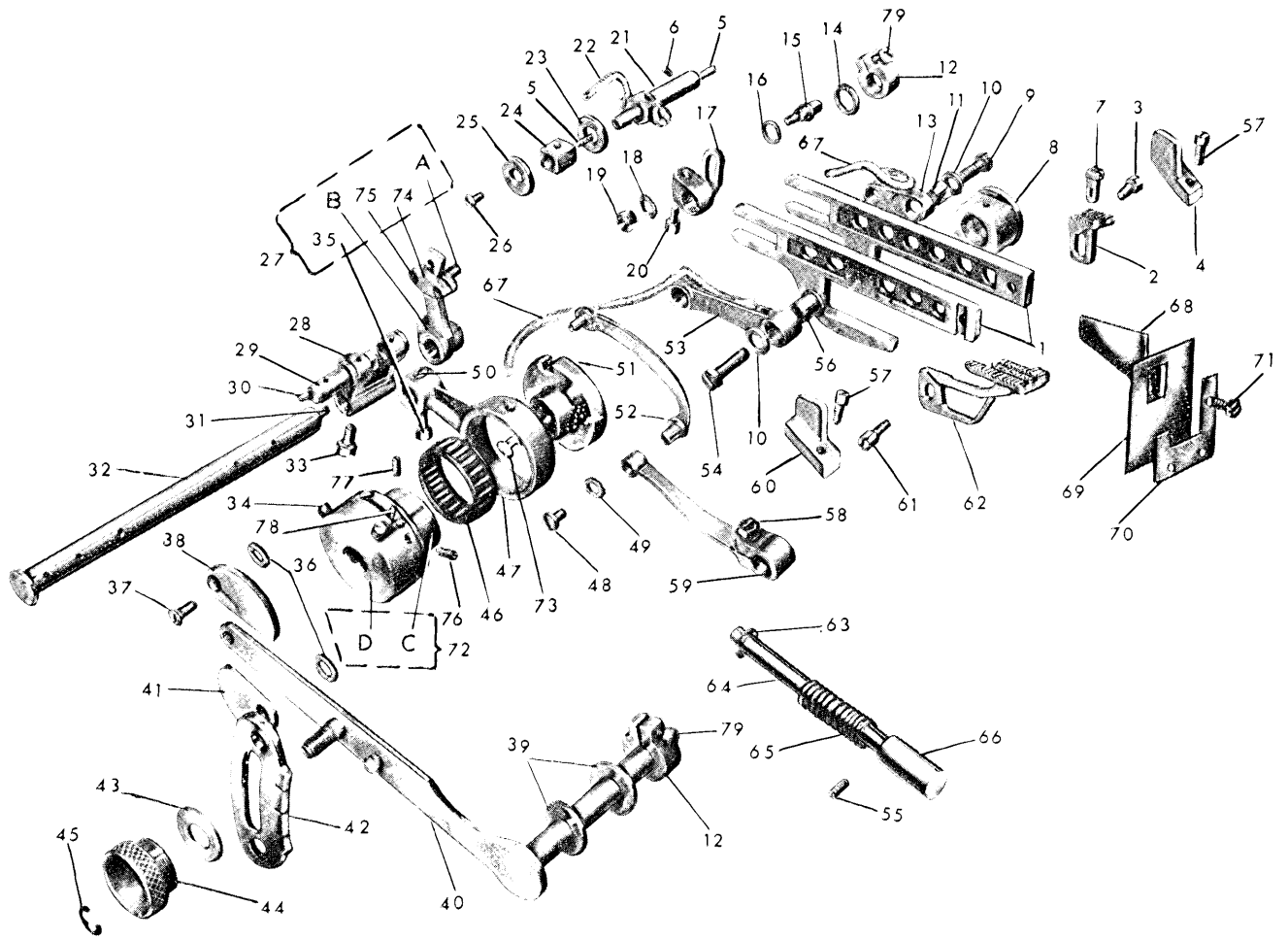
TAV. 15



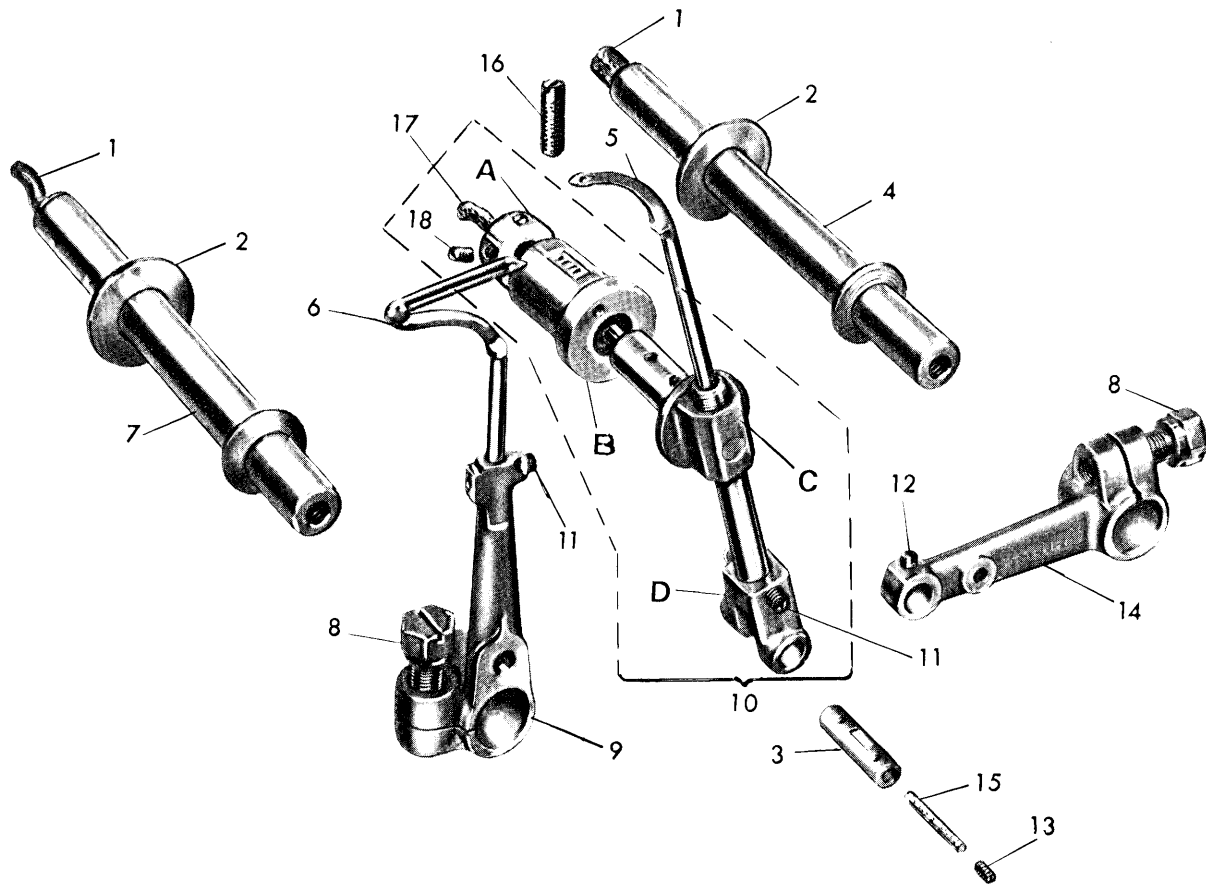
N° RIF.	N° DISEGNO	DENOMINAZIONE	QUANT.	N° RIF.	N° DISEGNO	DENOMINAZIONE	QUANT.
1	270-016	bussola per perno comando barra ago	1	7	270-644	bussola guida galleggiante	1
2	270-097	bussola per porta coltello superiore	1	8	270-912	spinetta di fermo per piano lavoro	1
3	270-058	bussola posteriore per perno crochet	2	9	270-044	bussola per perno differenziale	1
4	270-057	bussola anteriore per perni crochet	2	10	270-042	bussola destra per differenziale	1
5	270-268	tubetto passafili per fili crochet	2	11	270-642	spina per centratura carter	2
6	270-643	spia per livello olio	1	12	270-002	base della macchina	1
				13	270-264	guidafilo	1



N° RIF.	N° DISEGNO	DENOMINAZIONE	QUANT.	N° RIF.	N DISEGNO	DENOMINAZIONE	QUANT.
1	PM.2777-009	albero principale completo di bielle	1	20	270-722	anello di registro	1
2	270-704	anello Seeger per cuscinetto destro	1	21	073-M-10	rondella per albero principale	1
3	270-705	molle a tazza	4	22	016-D-6	vite per anello di registro	2
4	270-620	flangia per lato destro	1	23	270-938	vite fissa bussola intermedia	1
5	270-614	distanziale destro per albero principale	1	24	017-C-4,5	vite fissa spinetta	2
6	270-008	volantino	1	25	001-E-10	vite per flangia lato destro	3
7	270-612	rondella con guida per albero principale	1	26	010-D-11,5	vite per biella comando crochet	8
8	270-981	vite fissa volantino	1	27	PM.2777-060	manicotto con biella	1
9	270-608	coperchio con volantino	1	28	PM.270-060	manicotto con biella	1
10	270-610	perno per volantino	1	29	270-012	biella comando porta aghi	1
11	270-617	settori di bilanciamento	2	30	270-116	biella comando coltello	1
12	270-999	vite per settore di bilanciamento	4	31	270-061	biella comando crochet superiore	2
13	010-H-13,7	vite per biella 270-012 2 e 270-116/2	4	32	2777-060	manicotto per biella comando p.crochet	1
14	270-975	vite per manicotto	4	33	270-060	manicotto per biella comando p. crochet	1
15	004-E-7	vite fissa cavallotto per biella	2	34	270-009	albero principale	1
16	092-D-15	stoppino per albero principale	1	35	270-707	cuscinetto a sfere destro	2
17	270-615	custodia per olio	1	36	270-613	distanziale per cuscinetti	1
18	270-010	bussola intermedia per albero principale	1	37	270-709	cuscinetto a sfere sinistro	1
19	074-A-12	rondella per differenziale	1	38	270-062	cavallotti per biella	2

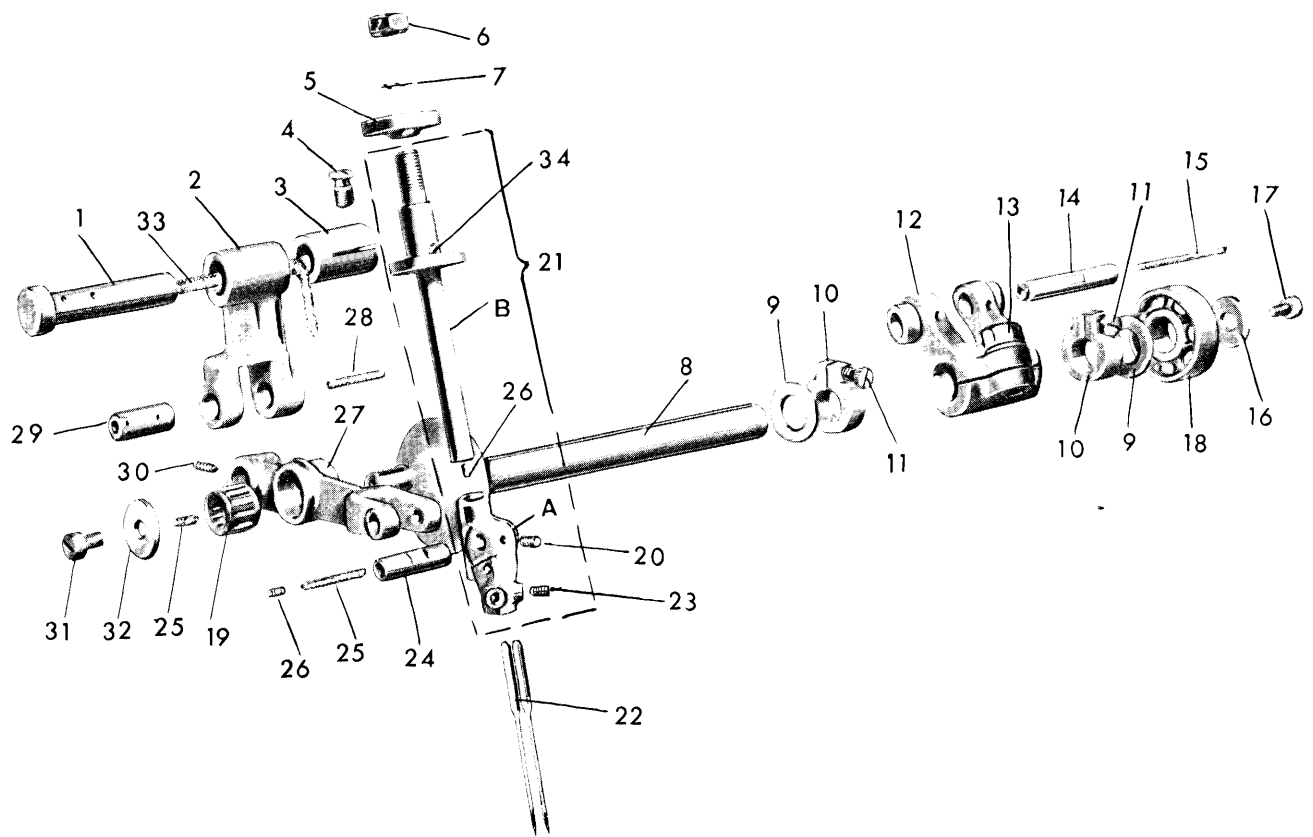


N° RIF.	N° DISEGNO	DENOMINAZIONE	QUANT.	N° RIF.	N° DISEGNO	DENOMINAZIONE	QUANT.
1	PM.270-049	accoppiamento slitte del differenziale	1	43	065-D-6	rondella per pomolo	1
2	2727-051	griffa sussidiaria	1	44	270-568	pomolo per bloccaggio leva com. differ.	1
3	270-977	vite fissa griffa sussidiaria	1	45	270-702	anello elastico	1
4	270-640 / 1	squadretta di guida per diff. destro	1	46	270-703	gabbietta a rulli per biella allungapunto	1
5	092-B-1	stoppino	4	47	270-037	biella comando differenziale	1
6	270-937	vite fissa perno del differenziale	1	48	270-984	vite per leva del differenziale	1
7	2727-052	griffino	1	49	070-B-3	rondella per leva del differenziale	1
8	270-611 / 1	blocchetto scorrevole per slitte differ.	1	50	017-C-4, 5	vite fissa spinetta	1
9	270-979	vite fissa giunto del differenziale	1	51	270-735	regolatore dell'eccentrico	1
10	070-M-4, 5	rondella per giunti del differenziale	2	52	270-045	attacco per settore differenziale	1
11	270-035	bussolina per slitta del differenziale	1	53	270-033	giunto per slitta del differenziale	1
12	4030-06	fascetta	2	54	270-980	vite fissa giunto del differenziale	1
13	270-048	giunto per slitta porta griffa sussidiaria	1	55	270-943	grano per bloccaggio pulsante	1
14	073-C-8	rondella per perno poster. del differ.	1	56	270-034	bussolina per slitta del differenziale	1
15	270-054	perno per settore incremento differ.	1	57	005-L-11	vite per squadretta	2
16	071-M-5, 5	rondella settore incremento differenziale	1	58	270-997	vite per leva comando differenziale	2
17	270-047 / 1	settore incremento rapporto differenziale	1	59	270-566 / 1	leva comando settore del differenziale	1
18	070-F-4	rondella per perno rapporto differenziale	1	60	270-641 / 1	squadretta di guida per diff. sinistra	1
19	057-F-4	dado per perno 270-054	1	61	270-978	vite fissa griffa principale	1
20	270-975	vite per settore	1	62	2727-050	griffa principale	1
21	270-039	perno eccentrico del differenziale	1	63	297-700	anello elastico per pulsante	1
22	092-D-14	stoppino per perno eccentrico	1	64	270-736 / 1	gambo per pulsante	1
23	071-H-5	rondella per perno del differenziale	1	65	270-738	molla per pulsante	1
24	270-036 / 1	blocchetto scorrevole per differenziale	1	66	270-737	pomolo per pulsante	1
25	270-935	rondella di spallamento	1	67	092-D-16	stoppini per giunta del differenziale	2
26	026-C-7	vite per rondella di spallamento	1	68	270-249	carterino di protezione	1
27	PM.270-038 / 1	settore per cursore	1	69	270-250 / 1	protezione in gomma per griffe	1
28	270-040	attacco per biella eccentrico regolabile	1	70	270-251 / 1	squadretta fissaggio protezione in gomma	1
29	270-031	spina per attacco forcella	1	71	004-L-7	vite fissaggio protezione	3
30	092-D-6	stoppino per spinotto	1	72	PM.270-732 / 2	corpo e slitta dell'eccentrico regolabile	1
31	092-D-12	stoppino per perno posteriore differ.	1	73	270-734	molla a linguetta	1
32	270-041	perno posteriore del differenziale	1	74	270-032 / 1	piastrina per cursore differenziale	1
33	250-471	vite per attacco	1	75	004-P-6	vite fissa piastrina del cursore	2
34	017-E-11, 5	vite fissa eccentrico regolabile	2	76	270-928	vite per slitta eccentrico	2
35	039-H-9	vite per settore comando differenziale	1	77	270-929	vite per slitta eccentrico	2
36	064-F-5	rondella per settore limite corsa diff.	2	78	270-747	lardon per slitta eccentrico	1
37	270-992	vite per settore del differenziale	2	79	007-C-11	vite per fascetta	2
38	270-287 / 1	settore superiore limite corsa differ.	1	A	270-046	cursore per differenziale	1
39	073-A-8	rondella per perno comando differ.	2	B	270-038	settore per differenziale	1
40	PM.270-562 / 1	leva comando differenziale completa	1	C	270-733 / 1	slitta dell'eccentrico regolabile	1
41	270-288 / 1	settore infer. per lim. corsa differ.	1	D	270-732 / 2	corpo dell'eccentrico rdgolabile	1
42	270-567	settore con indice di regolamento	1				



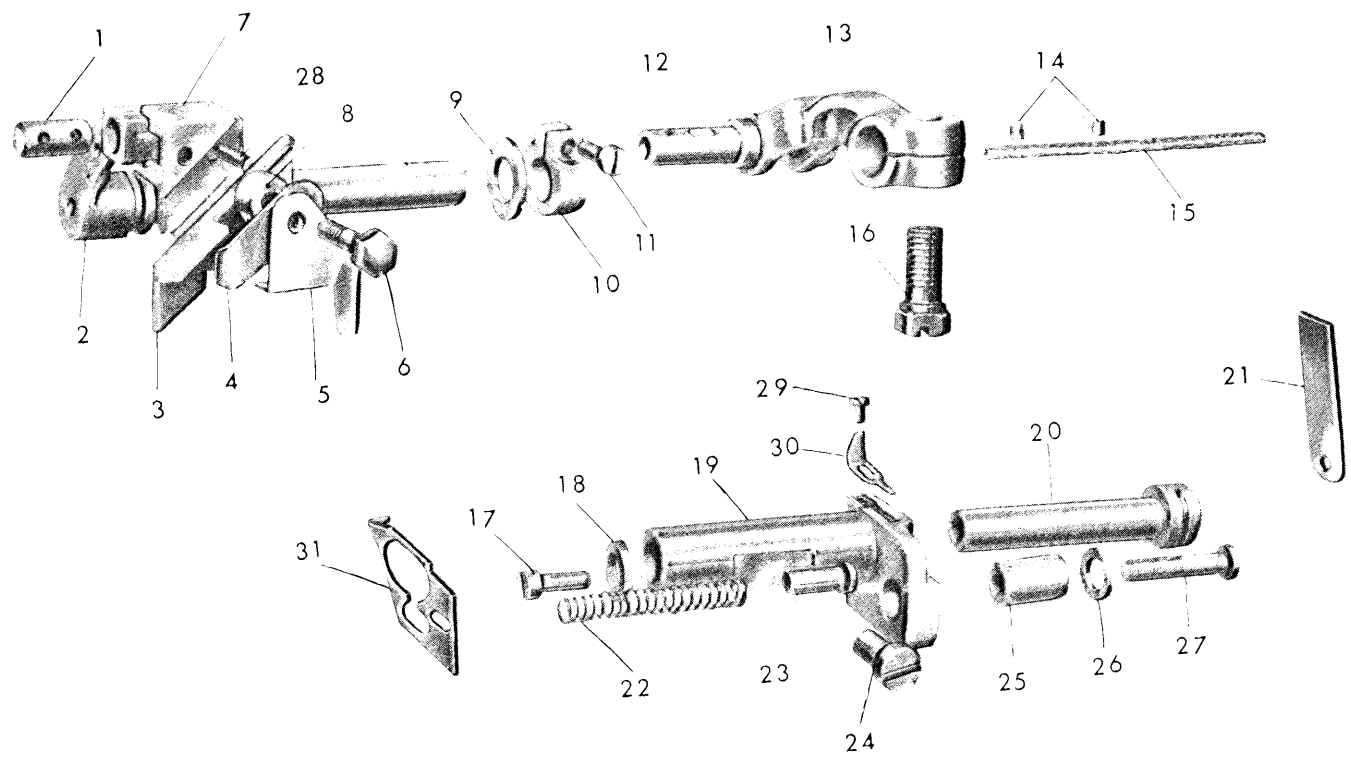
N° RIF.	N° DISEGNO	DENOMINAZIONE	QUANT.	N° RIF.	N° DISEGNO	DENOMINAZIONE	QUANT.
1	092-D-16	stoppini per perno del crochet	2	11	270-974/1	vite fissa crochet	2
2	073-N-10	rondella per perno comando crochet	2	12	016-B-4	vite fissa movimento crochet inferiore	1
3	270-070	spina per leva comando crochet superiore	1	13	016-B-2,5	grano per spina	1
4	270-064	perno comando crochet superiore	1	14	2777-067	leva comando crochet superiore	1
5	27277-074/2	crochet superiore con foro largo	1	15	092-B-1	stoppino per spina	2
*	27277-0745/2	crochet superiore con foro stretto	1	16	017-F-11	vite fissa bussola	1
6	270-075/2	crochet inferiore con foro largo	1	17	092-D-7	stoppino	1
*	270-075	crochet inferiore con foro stretto	1	18	016-B-3	grano	2
7	270-069	perno comando crochet inferiore	2	A	270-053	anello di rasamento	1
8	250-471	vite per leva del crochet	1	B	2777-056/1	bussola regolabile	1
9	270-068/2	porta crochet inferiore	1	C	2777-065/3	guida oscillante	1
10	G.2777-065/3	guida oscillante con bussola a vite	1	D	270-063/2	leva porta crochet superiore	1



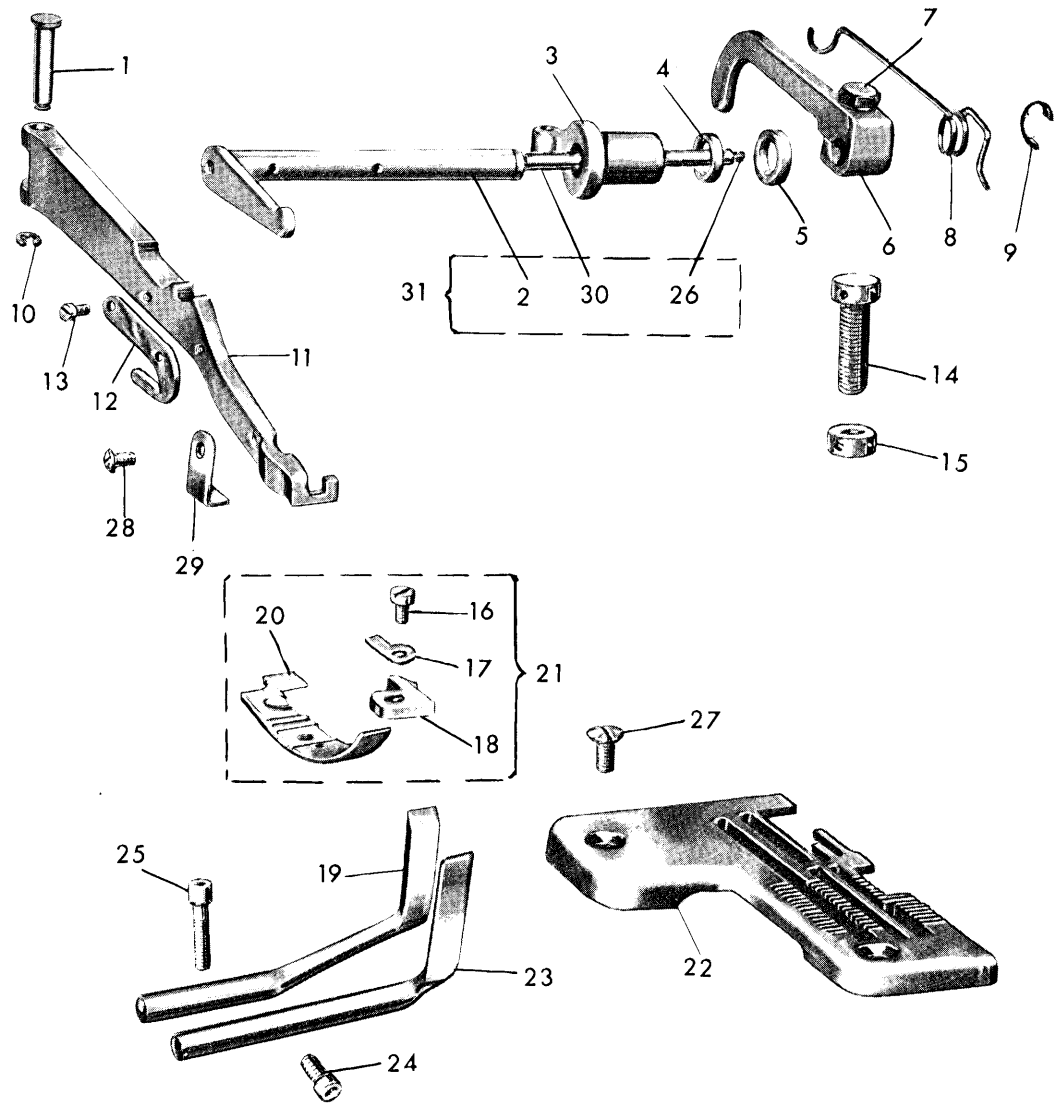


N° RIF.	N° DISEGNO	DENOMINAZIONE	QUANT.	N° RIF.	N° DISEGNO	DENOMINAZIONE	QUANT.
1	PM. 270-138	perno per leva a forcella	1	17	250-708	gabbietta a rulli per leva comando ago	1
2	PM. 270-137	leva a forcella	1	20	016-B-2,5	vite fissa spina	1
3	270-132	bussola per leva a forcella	1	21	G. 2727-025	gruppo barra ago con morsetto	1
4	270-728	vite fissa bussola del correttore	1	22	RIM. 27	ago	1
5	290-027	anello per perno guida porta guida	1	23	290-944	vite per fissaggio aghi	2
6	270-933	dado per perno guida porta ago	1	24	270-130	spinetto per morsetto porta ago	1
7	270-713	rosetta elastica	1	25	092-B-1	stoppino per spinetta	2
8	270-006	albero comando leva porta slitta	1	26	016-A-2,5	vite per spina del porta ago	1
9	073-F-9	rondella per albero superiore	2	27	270-135	leva comando slitta porta ago	1
10	270-719	fascette per albero superiore	2	28	092-D-5	stoppino per spinotto	1
11	007-C-11	vite per fascetta	2	29	270-133	spina per leva a forcella	1
12	270-007	attacco per albero	1	30	017-C-3,5	grano fissa leva comando barra ago	1
13	270-975	vite per attacco	1	31	001-E-7	vite per albero superiore	1
14	270-134	spinotto per attacco	1	32	270-131	rondella di rasamento per gabbietta	1
15	092-D-6	stoppino per spinotto	1	33	092-D-11	stoppino per perno	1
16	071-E-5	rondella per albero superiore	1	34	092-A-10	stoppino per barra ago	1
17	001-G-10	vite per rondella	1	A	2727-020	morsetto porta ago	1
18	270-708	cuscinetto per albero superiore	1	B	290-025	barra ago	1

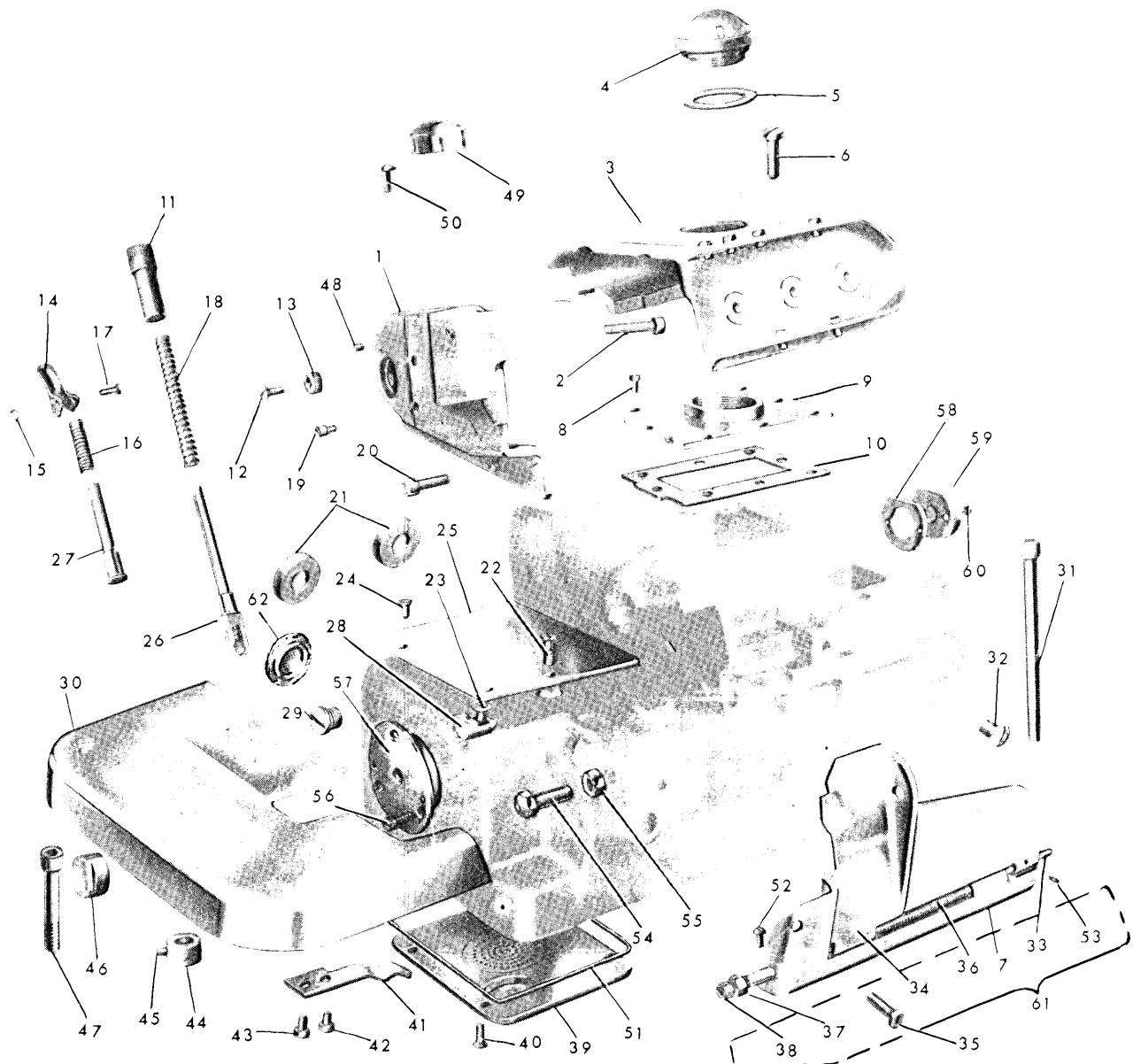
6



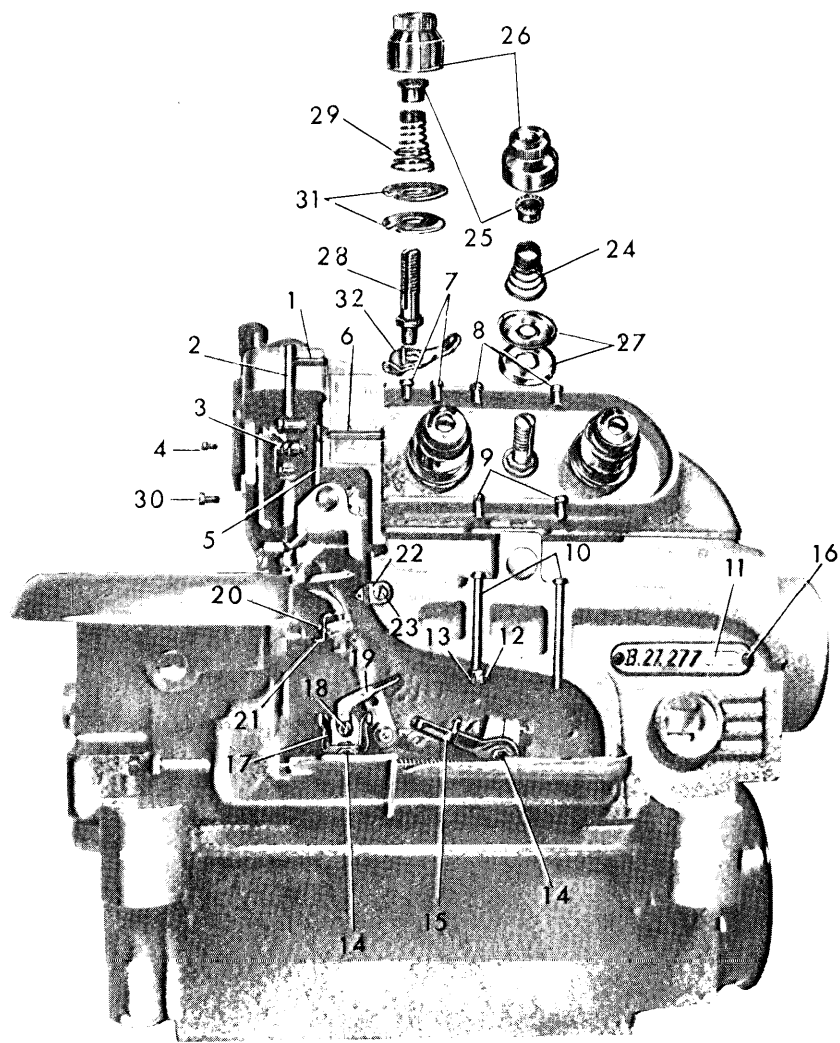
N° RIF.	N° DISEGNO	DENOMINAZIONE	QUANT.	N° RIF.	N° DISEGNO	DENOMINAZIONE	QUANT.
1	270-102	perno per porta coltello superiore	1	16	250-471	vite per leva del crochiet	1
2	270-096	porta coltello superiore	1	17	007-P-10	vite fissa coltello inferiore	1
3	2777-112	coltello superiore con dentatura	1	18	071-D-5	rondella	1
4	277-110	carterino per porta coltello superiore	1	19	270-104	porta coltello inferiore	1
5	270-111	carterino per coltello superiore	1	20	270-105	perno porta coltello inferiore	1
6	270-987	vite fissa coltello superiore	1	21	277-113	coltello inferiore	1
7	270-099	placchetta porta coltello superiore	1	22	270-100	molla per coltello inferiore	1
8	270-103	nasello fissa coltello superiore	1	23	270-106	puntino per porta coltello inferiore	1
9	073-F-9	rondella per porta coltello superiore	1	24	003-L-12	vite fissa porta coltello inferiore	1
10	270-719	fascetta per porta coltello superiore	1	25	270-101	bussola guida supporto coltello inferiore	1
11	007-C-11	vite per fascetta	1	26	070-F-4	rondella per bussola del coltello inferiore	1
12	270-108	spinetta per attacco forcilla	1	27	270-877	vite per coltello inferiore	1
13	300-098	attacco a forcilla	1	28	028-B-5	vite per porta coltello superiore	1
14	092-C-2	stoppini per spinetta	2	29	004-A-5	vite fissa squadretta	1
15	092-D-9	stoppino per porta coltello	1	30	2777-228	squadretta tenuta spingi asola	1
				31	2777-227	squadretta tenuta salva ago	1



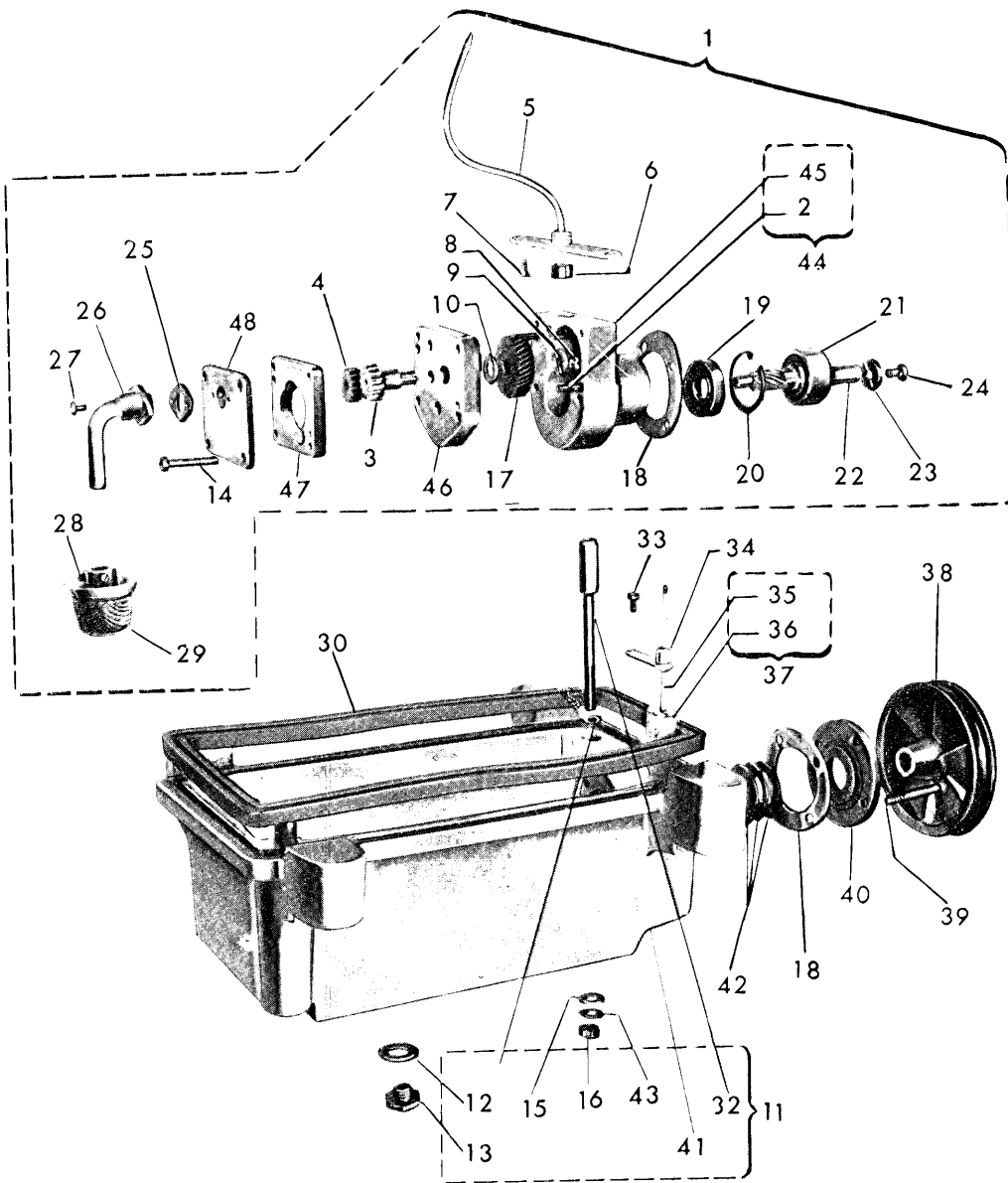
N° RIF.	N° DISEGNO	DENOMINAZIONE	QUANT.	N° RIF.	N° DISEGNO	DENOMINAZIONE	QUANT.
1	270-077	spina per leva porta piedino	1	17	270-196	staffa fissa piedino	1
2	270-081/1	perno per leva alza piedino	1	18	27277-191	linguetta del piedino	1
3	270-083	bussola per leva	1	19	27277-109/1	salva ago	1
4	072-L-7	rondella anteriore per perno	1	20	2726-184	slitta del piedino	1
5	072-P-7	rondella posteriore per perno	1	21	G.27277-181	piedino completo	1
6	270-087/1	leva alza piedino	1	22	27277-114	placca ago	1
7	270-985	vite leva alza piedino	1	23	27277-107/1	spingi asola	1
8	270-089 1	molla per leva alza piedino	1	24	270-934/2	vite fissa spingi asola	1
9	270-714	disco l'ital per perno alza piedino	1	25	270-936/2	vite fissa salva ago	1
10	270-701	anello elastico	1	26	092-D-11	stoppino del perno	1
11	28778-076	leva apribile	1	27	032-L-10,5	vite fissa placca ago	2
12	270-188	piastrina taglia catenella	1	28	2701-P-403/1	vite di squadretta	1
13	001,A-4,3	vite fissa piastrina	2	29	2726-186	squadretta di ferro	1
14	270-085 1	perno per regolazione	1	30	270-073	tubetto	1
15	270-091	ghiera per bussola	1	31	PM.270-081/1	perno per leva alza piedino	1
16	004-L-7	vite linguetta del piedino	1				



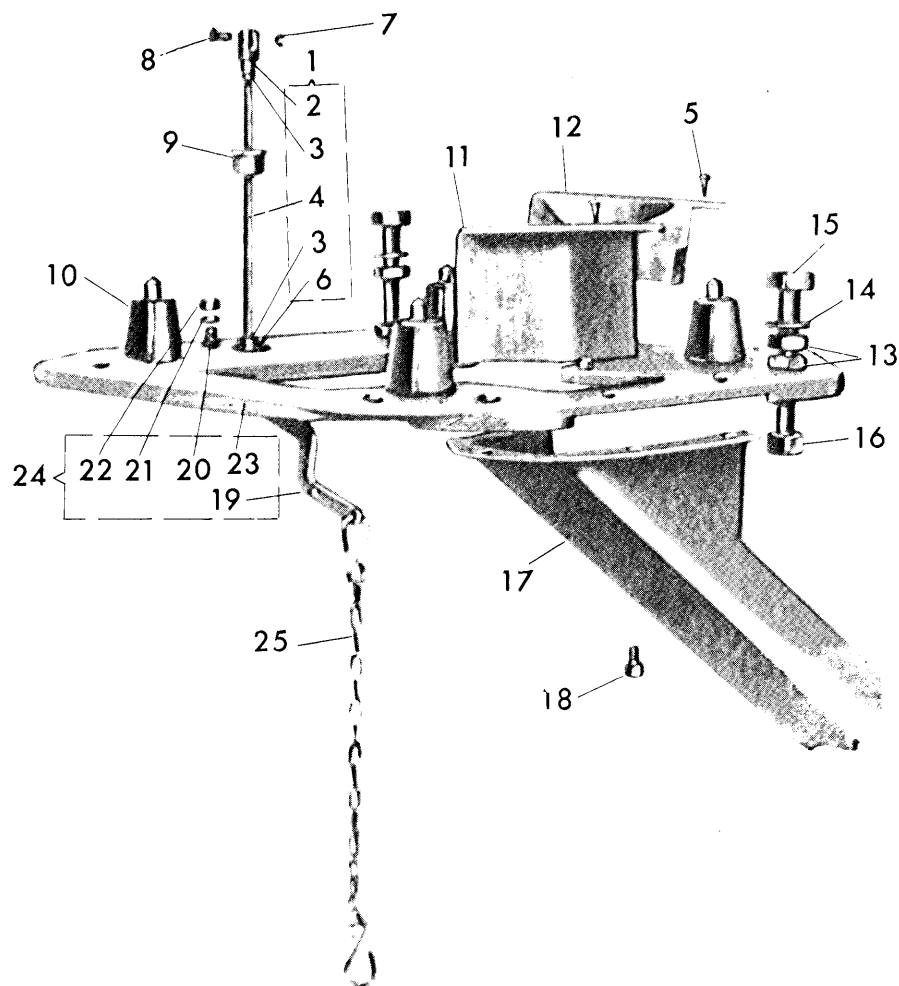
N° RIF.	N° DISEGNO	DENOMINAZIONE	QUANT.	N° RIF.	N° DISEGNO	DENOMINAZIONE	QUANT.	
1	PM.270-208 / 2	carter laterale con bussola xx	111	1	32	270-730	tappo per chiusura foro per guida	1
2	007-H-25	vite per carter superiore	1	1	33	270-220	perno per sportello anteriore	1
3	PM.2727-205 / 2	coppello con bussola passafili	1	1	34	PM.270-217	sportello con aletta	1
4	270-241 / 2	cupolina di spia per olio	1	1	35	007-F-14	vite per sportello	1
5	270-965 / 2	guarnizione per cupolina	1	1	36	270-221	molla per sportello anteriore	1
6	270-983	vite per fissaggio cappello	1	1	37	054-D-4	dado per vite di fermo	1
7	PM.270-218 / 1	cerniera con tubetti	1	1	38	270-226	vite di fermo per sportello anteriore	1
8	007-R-7,5	vite per fissaggio piastra con cupolina	7	1	39	G.270-242 / 2	piastra completa di filtri e tubetti	1
9	PM.270-245 / 2	piastra con bussola per cupolina	1	1	40	028-E-10	vite per piastra inferiore	4
10	270-246	guarnizione per piastra	1	1	41	270-212	molla per chiusura piano di lavoro	1
11	270-093	pomolo per regolazione molla	1	1	42	001-D-6	vite fissa molla	1
12	032-F-9,5	vite per rondella eccentrica	1	1	43	001-D-4,5	vite fissa molla	1
13	605-412	rondella eccentrica	1	1	44	270-718	anello per perno del piano lavoro	1
14	270-094	leva blocca piedino	1	1	45	017-E-4,5	vite per anello	2
15	270-701	anello elastico	1	1	46	270-030 / 1	tappo di chiusura sede perno differen.	1
16	270-086	molla per tirante sblocca piedino	1	1	47	270-973	vite corta fissa macchina	1
17	270-078	spina per leva sblocca piedino	1	1	48	270-715	grano fissa pomolo 270-093	1
18	2701-P-092	molla premi piedino	1	1	49	270-129	coperchietto per perno guida porta ago	1
19	270-993	vite di fermo per alza piedino	1	1	50	270-731 / 1	tappo di chiusura fori dispositivo W	2
20	270-995	vite fissa carter superiore	2	1	51	270-231	guarnizione per carterino	1
21	270-066 / 1	tappo posteriore per bussola del crochet	2	1	52	01205 a	vite fissa sportello anteriore	1
22	026-C-12	vite fissa carter para olio	1	1	53	270-913	spinetta per sportello anteriore	1
23	026-E-10	vite fissa tassello per base	1	1	54	270-214	vite di fermo carter laterale	1
24	026-C-7	vite fissa carter para olio	1	1	55	057-E-4	dado per vite di fermo	1
25	270-247	carter para olio	1	1	56	005-M-10	vite per flangia lato sinistro	3
26	PM.270-095	barra di allineamento piedino	1	1	57	270-619	flangia per lato sinistro	1
27	270-090	tirante blocca piedino	1	1	58	270-624	guarnizione per disco di chiusura	1
28	270-248	tassello per chiusura nella base	1	1	59	270-623 / 1	disco di chiusura foro albero superiore	1
29	270-940	tappo per foro	1	1	60	005-E-13	vite per disco di chiusura	2
30	PM.270-210 / 1	piano di lavoro completo	1	1	61	G.270-216 / 1	sportello anteriore completo	1
31	270-972	vite lunga fissa macchina	1	1	62	270-030	tappo per foro differenziale	1



N° RIF.	N° DISEGNO	DENOMINAZIONE	QUANT.	N° RIF.	N° DISEGNO	DENOMINAZIONE	QUANT.
1	270-941	vite fissa passafilo	1	17	2700-2694 1	tendifilo del crochet inferiore	1
2	PM.2727-263 1	passafilo per filo ago	1	18	004-L-6	vite tendifilo	1
3	G.2727-262 2	pressafilo completo	1	19	277-270	tendifilo del crochet superiore	1
4	004-P-4,5	vite fissa tensione	1	20	004-A-3,2	vite fissa squadretta	1
5	270-274 2	tendifilo per filo	1	21	270-276 1	squadretta di fermo	1
6	270-264	guidafilo	1	22	27277-2751	passafilo del crochet superiore	1
7	270-265	bussola passafilo superiore	2	23	032-A-6	vite fissa passafilo	1
8	270-265 1	bussola passafilo superiore	2	24	270-232 1	molla del crochet inferiore	2
9	270-266	bussola passafilo inferiore	2	25	270-233	bussola superiore per tensione	4
10	270-268	tubetto passafili inferiore	2	26	270-235	pomolo a vite	4
11	B.27277-171	targhetta classe macchina	1	27	603-031	disco tensione	6
12	016-B-2,5	vite fissa passafilo	1	28	270-230	perno a vite	4
13	2700-2714	passafilo per filo crochet inferiore	1	29	272-232 1	molla dell'ago	2
14	036-C-7	vite per tendifilo	2	30	004-N-5,5	vite fissa tendifilo	1
15	2700-2724	tendifilo per filo crochet inferiore	1	31	250-031	disco tensione	2
16	270-170	vite per fissaggio targhetta	2	32	PM.2727-253	passafilo	1



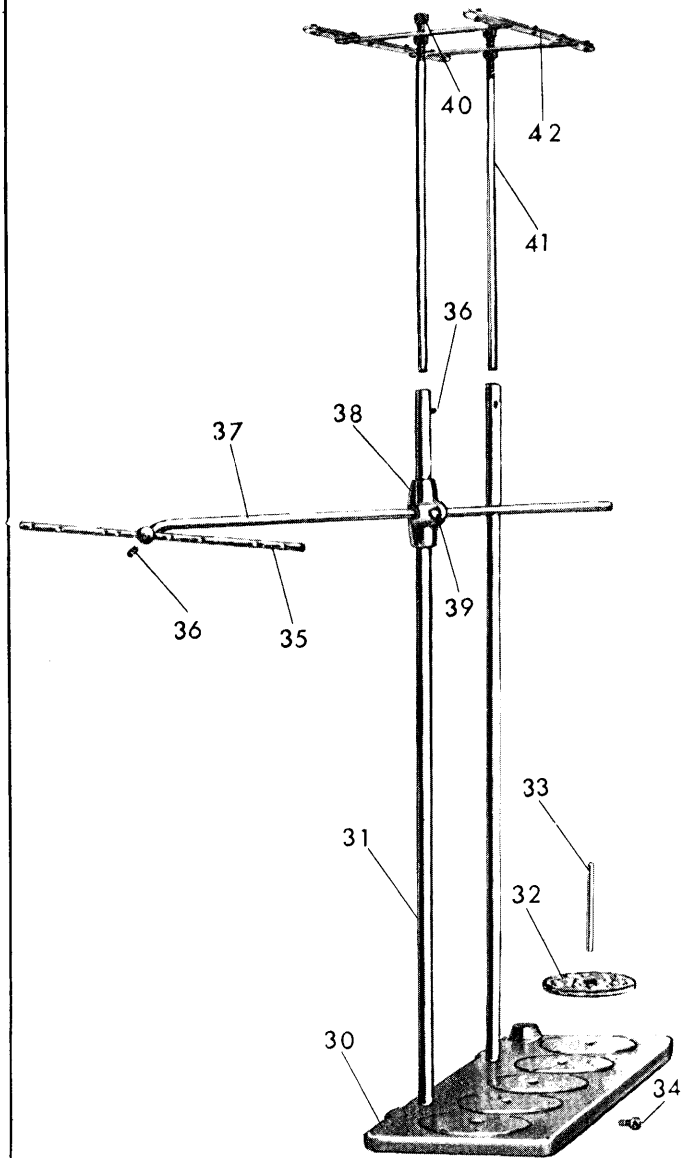
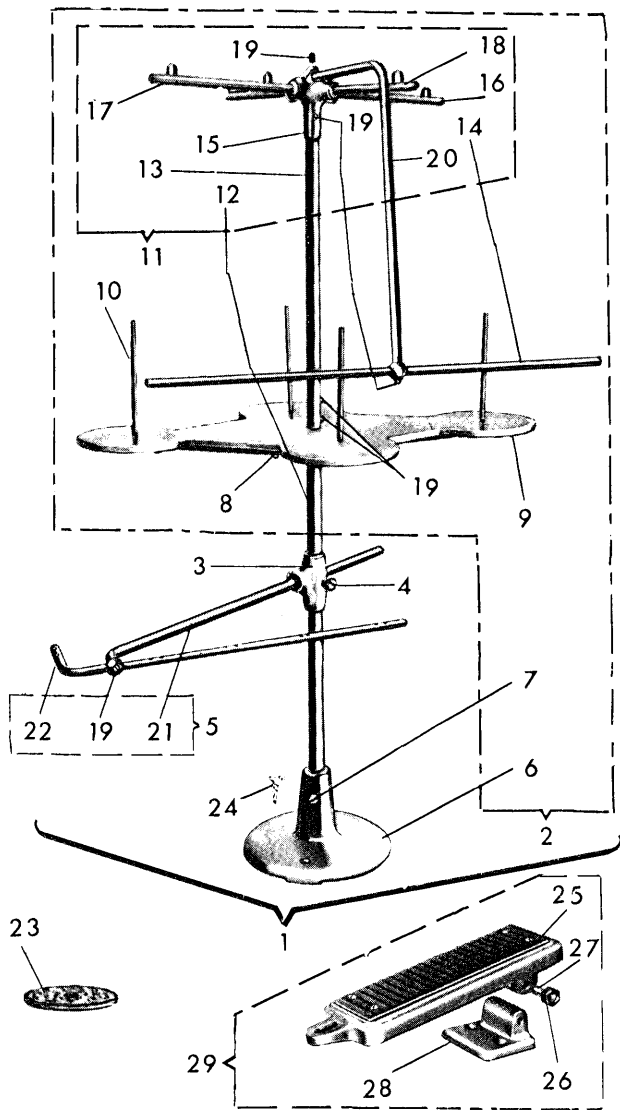
N° RIF.	N° DISEGNO	DENOMINAZIONE	QUANT.	N° RIF.	N° DISEGNO	DENOMINAZIONE	QUANT.
1	G. 270-816	gruppo pompa olio	1	25	270-829	guarnizione per flangia	1
2	270-911	spina per corpo della pompa	2	26	PM 270-830	flangia con tubetta	1
3	270-820	ingranaggio conduttore	1	27	004-L-6	vite fissa flangia porta filtro	2
4	PM 270-821	ingranaggio condotto per pompa olio	1	28	017-C-4,5	vite fissa filtro	2
5	PM 270-646	traversino porta olio	1	29	PM 270-826	filtro per pompa olio	1
6	270-825	anello di guarnizione	1	30	270-808	guarnizione per bacinella	1
7	028-E-10	vite per traversino	2	31	270-946	guarnizione per perni bacinella	2
8	001-E-8	vite per ingranaggio pompa olio	1	32	270-811	perno per centraggio base	2
9	270-813	rondella per ingranaggio pompa olio	1	33	001-E-7	vite per supportino	1
10	072-M-7	rondella per ingranaggio pompa olio	1	34	PM 270-806 1	supportino con guida per galleggiante	1
11	G 270-001	bacinella con perni	1	35	270-804	astina per galleggiante	1
12	270-966	guarnizione per tappo di scarico bacin	1	36	270-805	galleggiante	1
13	PM 270-996 1	tappo con pastiglia magnetizzata	1	37	PM 270-805	galleggiante completo	1
14	270-970	vite montaggio pompa olio	4	38	270-810	puleggia per pompa olio	1
15	270-947	guarnizione per perni della bacinella	2	39	270-969	vite fissaggio pompa olio	4
16	059-G-6	dado per perno della bacinella	2	40	270-814	flangia fissaggio pompa olio	1
17	270-824	ingranaggio elicoidale	1	41	270-001	bacinella	1
18	270-815	guarnizione per pompa olio	2	42	270-706	molla a tazza	4
19	270-711	anello di tenuta	1	43	065-L-6	rondella per perni della bacinella	2
20	270-712	anello Seeger per pompa olio	1	44	PM. 270-816	corpo della pompa con spine	1
21	270-710	cuscinetto stagno per bacinella	1	45	270-816	corpo della pompa	1
22	270-823	albero comando pompa olio	1	46	270-819	piastrina intermedia	1
23	270-812	rondella di trascinamento	1	47	270-818	piastrina sede ingranaggi	1
24	039-G-10	vite fissa puleggia	1	48	270-817	coperchio per pompa olio	1



11

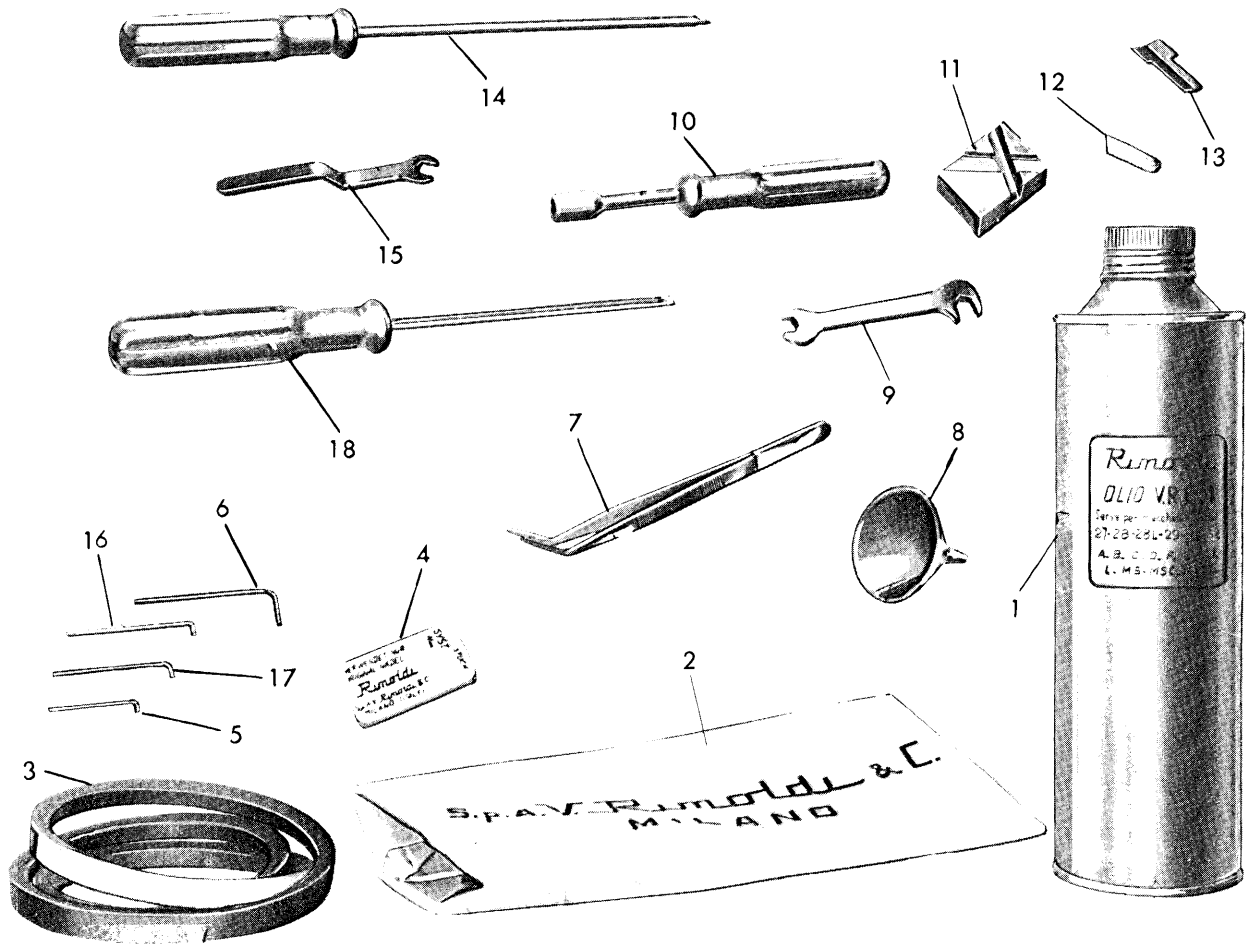
N° RIF	N° DISEGNO	DENOMINAZIONE	QUANT.	N° RIF.	N° DISEGNO	DENOMINAZIONE	QUANT.
1	G.270-583	tirante completo	1	14	067-H-10	rondella per piastra sostegno macchina	4
2	270-585	giunto superiore per leva alza piedino	1	15	270-971	vite per piastra sostegno macchina	4
3	059-A-5	dado per tirante	2	16	051-L-10	dado per fissaggio piastra alla tavola	4
4	270-583	astina per leva alza piedino	1	17*	270-590 1	canale scarica ritagli	1
5	270-459	chiodo fissaggio	16	*	270-590 2	canale scarica ritagli	1
6	270-557	giunto per leva alza piedino	1	18*	001-G-10	vite fissa canale scarica ritagli	3
7	270-701	anello elastico	4	19	270-586 1	leva comando alza piedino	1
8	270-558	perno per giunto	2	20	270-584	supporto per leva	1
9	270-552	bussola superiore per tavola	1	21	065-L-6	rondella per perni	2
10	270-004	ammortizzatore per macchina	4	22	059-H-6	dado per supportino	1
11*	270-589 1	bocchetta scarica ritagli	1	23	PM.270-005 1	piastra con perni	1
12	270-588	protezione sede volantino	1	24	G.270-005 2	piastra sostegno macchina	1
13	058-M-10	dado per viti sostegno macchina	8	25	PM.1159	catenella con gancio	1

12



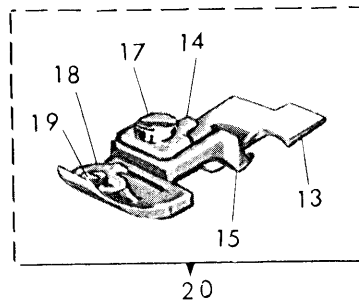
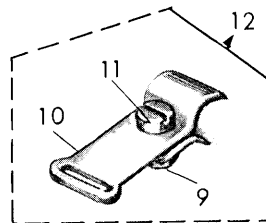
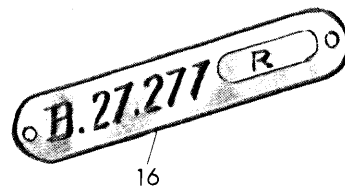
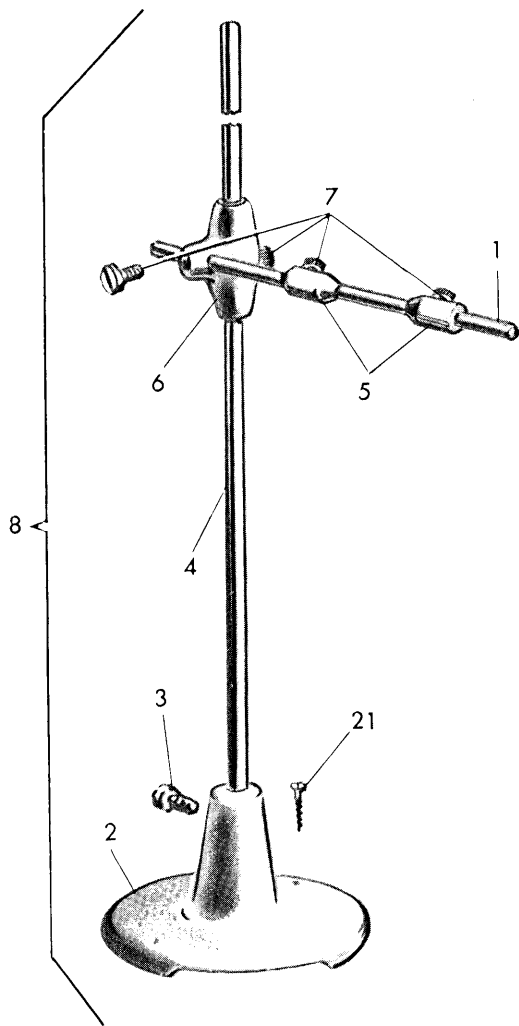
N° RIF.	N° DISEGNO	DENOMINAZIONE	QUANT.	N° RIF.	N° DISEGNO	DENOMINAZIONE	QUANT.
FORNITO CON SOLA TESTA				FORNITO CON BANCALE			
1	AS.2727-140	telaietto porta fili	1	30	490-2	porta bobine	1
2	AS.260-140	telaietto	1	31	910-143	asta principale di sostegno	2
3	605-937	supporto	1	32	569	disco porta bobina	5
4	605-980	pomolo	2	33	1146	perno porta rocchetto	5
5	G.2727-157	sostegno con asta	1	34	001-G-10	vite a testa cilindrica	5
6	01141	base del portafili	1	35	270-157	asta passafili	1
7	001-G-12	vite	1	36	016-F-5	vite senza testa	1
8	001-H-12	vite	1	37	270-158/1	sostegno per asta	1
9	260-142	piatto	1	38	605-937	supporto per spina	1
10	1146	spina	4	39	605-980	pomolo zigrinato	2
11	G.260-137	telaietto	1	40	1145	dado fissa telaietto	4
12	250-143	asta di sostegno	1	41	910-144	asta superiore	2
13	250-130	asta di sostegno	1	42	G.497	telaietto porta fili	1
14	250-137	asta portafili	1				
15	260-140	giunto	1				
16	PM.260-134/1	asta con cavalletto	1				
17	PM.260-133/1	asta con cavalletto	1				
18	PM.260-135/1	asta con cavalletto	1				
19	016-F-5	grano	10				
20	PM.250-148/1	sostegno per asta	1				
21	270-158/1	sostegno per asta	1				
22	2727-137	asta passafili	1				
23	569	disco porta bobine	4				
24	TS.20 x 30	vite fissa portafili	2				
25	PM.910-914	pedalino	1				
26	053-H-8	dado per pedalino	2				
27	910-964	vite a punta	2				
28	910-934/1	supporto per pedalino	1				
29	G.910-914/1	pedalino completo	1				



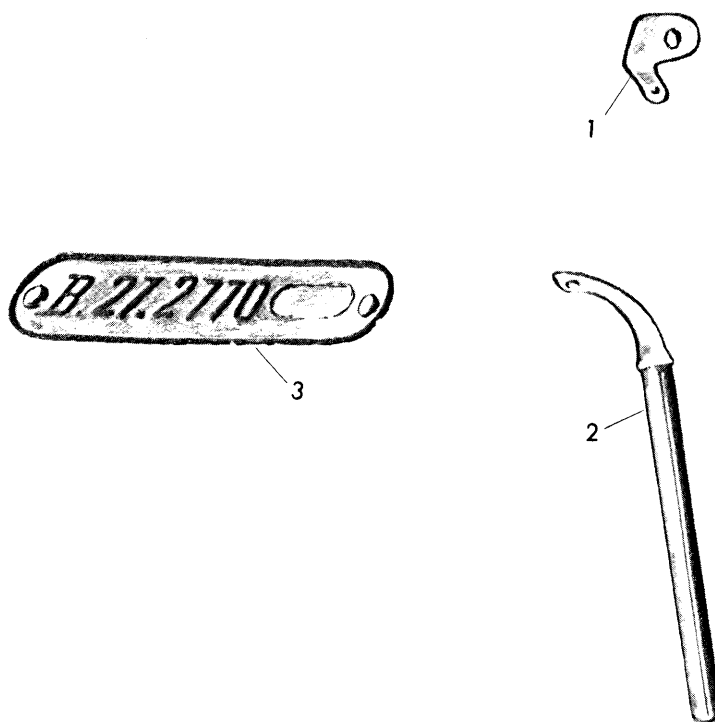


N° RIF.	N° DISEGNO	DENOMINAZIONE	QUANT.	N° RIF.	N° DISEGNO	DENOMINAZIONE	QUANT.
1	VR 60-	olio Kg. 1	1	10	270-741	chiave a tubo mm. 7	1
2	1175	protezione per macchina	1	11	170-675 1	bloccetto per affilatura coltelli	1
3	270-155	cinghia trapezoidale	1	12	277-113	coltello inferiore	1
4	RIM.27	ago	5	13	2777-112	coltello superiore	1
5	290-746	chiave larghezza mm. 1,5 per aghi	1	14	01160-2	cacciavite	1
6	633-742	chiave esagonale mm. 3	1	15	270-745	chiave esagonale mm. 7	1
7	1158	pinza per infilatura macchina	1	16	641-LY-743	chiave esagonale mm. 2,5	1
8	270-857	imbuto per olio	1	17	270-743	chiave esagonale mm. 2	1
9	1156 1	chiave	1	18	01161 2	cacciavite	1

14



N° RIF.	N° DISEGNO	DENOMINAZIONE	QUANT.	N° RIF.	N° DISEGNO	DENOMINAZIONE	QUANT.
1	605-144	asta superiore	1	12	PM. 2777-R-267	piastra guida fettuccia	1
2	01141	base per porta rotolo	1	13	27277-R-184	slitta del piedino	1
3	001-G-12	vite fissa asta	1	14	2777-196	staffa del piedino	1
4	605-143	asta	1	15	2726-B-191	linguetta del piedino	1
5	605-723	anello conico	2	16	B. 27277-R-171	targhetta classe macchina	1
6	605-937	supporto	1	17	004-L-8	vite fissa linguetta	1
7	605-980	pomoli	4	18	27277-R-071	piastrina guida fettuccia	1
8	G. 250-R-9373	porta rotolo	1	19	004-G-3	vite fissa piastrina	1
9	057-A-3	dado	1	20	G. 27277-R-181	piedino completo	1
10	2777-R-267	guida fettuccia	1	21	TS. 20 x 30	vite fissaggio porta rotolo	1
11	001-C-5,5	vite	1				2



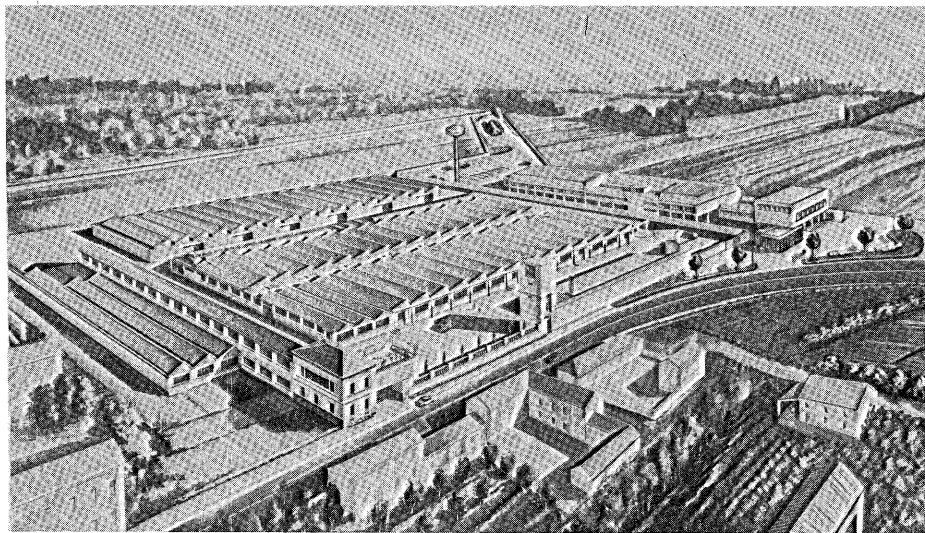
N° RIF.	N° DISEGNO	DENOMINAZIONE	QUANT.	N° RIF.	N° DISEGNO	DENOMINAZIONE	QUANT.
1	270-275/1	passafilo crochet superiore	1				
2	27277-074	crochet superiore	1				
3	B.272770-171	targhetta classe macchina	1				

## INDICE GENERALE DEI PARTICOLARI

N° DIS.	TAV.	N° DIS.	TAV.	N° DIS.	TAV.	N° DIS.	TAV.
RIM.27	5-13	073-M-10	2	270-054	3	270-251/1	3
001-A-4,3	7	073-N-10	4	270-057/1	1	270-264	1-9
001-C-5,5	14	074-A-12	2	270-058/1	1	270-265	9
001-D-4,5	8	092-A-10	5	270-060/1	2	270-265/1	9
001-D-6	8	092-B-1	3-4-5	PM.270-060/1	2	270-266	9
001-E-7	5-10	092-C-2	6	270-061/2	2	270-268	1-9
001-E-8	10	092-D-5	5	270-062	2	270-274/2	9
001-E-10	2	092-D-6	3-5	270-063/2	4	270-275/1	15
001-G-10	5-11-12	092-D-7	4	270-064	4	270-287/1	3
001-G-12	12-14	092-D-9	6	270-066/1	8	270-288/1	3
001-H-12	12	092-D-11	5-7	270-068/2	4	270-459	11
003-L-12	6	092-D-12	3	270-069	4	270-552	11
004-A-3,2	9	092-D-14	3	270-070	4	270-557	11
004-A-5	6	092-D-15	2	270-073	7	270-558	11
004-E-7	2	092-D-16	3-4	270-075	4	PM.270-562/1	3
004-G-3	14	VR.604	13	270-075/2	4	270-566/1	3
004-L-6	9-10	TS.20 x 30	12-14	270-077	7	270-567	3
004-L-7	3-7	490/2	12	270-078	8	270-568	3
004-L-8	14	G.497	12	270-081/1	7	270-583	11
004-N-5,5	9	569	12	PM.270-081/1	7	G.270-583	11
004-P-4,5	9	01141	12-14	270-083	7	270-584	11
004-P-6	3	1145	12	270-085	7	270-585	11
005-L-11	3	1146	12	270-086	8	270-586/1	11
005-E-13	8	1156/1	13	270-087/1	7	270-588	11
005-M-10	8	1158	13	270-089/1	7	270-589/1	11
007-C-11	3-5-6	PM.1159	11	270-090	8	270-590/1	11
007-F-14	8	01160/2	13	270-091	7	270-608	2
007-H-25	8	01161/2	13	270-093	8	270-610	2
007-P-10	6	1175	13	270-094	8	270-611/1	3
007-R-7,5	8	01205/A	8	PM.270-095	8	270-612	2
010-D-11,5	2	4030-06	3	270-096	6	270-613	2
010-H-13,7	2	250-031	9	270-097/1	1	270-614	2
016-A-2,5	5	250-130	12	270-099	6	270-615	2
016-B-2,5	4-5-9	250-137	12	270-100	6	270-617/1	2
016-B-3	4	250-143	12	270-101	6	270-619	8
016-B-4	4	PM.250-148/1	12	270-102	6	270-620	2
016-D-5	2	250-471	3-4-6	270-103	6	270-623/1	8
016-F-5	12	250-708/1	5	270-104/1	6	270-624	8
017-C-4,5	2-3-10	G.250-R-9373	14	270-105	6	270-640/1	3
017-C-3,5	5	PM.260-133/1	12	270-106	6	270-641/1	3
017-E-4,5	8	PM.260-134/1	12	270-108	6	270-642	1
017-E-11,5	3	PM.260-135/1	12	270-111	6	270-643	1
017-F-11	4	G.260-137	12	270-116/2	2	270-644	1
026-C-7	3-8	260-140	12	270-129	8	PM.270-646	10
026-C-12	8	AS.260-140	12	270-130	5	270-675/1	13
026-E-10	8	260-142	12	270-131	5	270-701	7-8-11
028-B-5	6	270-001	10	270-132	5	270-702	3
028-E-10	8-10	G.270-001	10	270-133	5	270-703	3
032-A-6	9	270-002	1	270-134	5	270-704	2
032-F-9,5	8	270-004	11	270-135	5	270-705	2
032-L-10,5	7	PM.270-005/1	11	PM.270-137/1	5	270-706	10
036-C-7	9	G.270-005/2	11	PM.270-138/1	5	270-707	2
039-G-10	10	270-006/1	5	270-155	13	270-708	5
039-H-9	3	270-007/1	5	270-157	12	270-709	2
051-L-10	11	270-008/1	2	270-158/1	12	270-710	10
053-H-8	12	270-009/1	2	270-170	9	270-711	10
054-D-4	8	270-010/1	2	270-188	7	270-712	10
057-A-3	14	270-012/2	2	270-196	7	270-713	5
057-E-4	8	270-016	1	PM.270-208/2	8	270-714	7
057-F-4	3	270-030	8	PM.270-210/1	8	270-715	8
058-M-10	11	270-030/1	8	270-212	8	270-718	8
059-A-5	11	270-031	3	270-214	8	270-719	5-6
059-G-6	10	270-032/1	3	G.270-216/1	8	270-722	2
059-H-6	11	270-033	3	PM.270-217	8	270-728	5
064-F-5	3	270-034	3	PM.270-218/1	8	270-730	8
065-D-6	3	270-035	3	270-220	8	270-731/1	8
065-L-6	10-11	270-036/1	3	270-221	8	270-732/2	3
067-H-10	11	270-037	3	270-226	8	PM.270-732/2	3
070-B,3	3	270-038	3	270-230	9	270-733/1	3
070-F-4	3-6	270-039	3	270-231	8	270-734	3
070-M-4,5	3	PM.270-038/1	3	270-232/1	9	270-735	3
071-D-5	6	270-040	3	270-233	9	270-736/1	3
071-E-5	5	270-041	3	270-235	9	270-737	3
071-H-5	3	270-042/3	1	270-241/2	8	270-738	3
071-M-5,5	3	270-044/2	1	G.270-242/2	8	270-741	13
072-L-7	7	270-045	3	PM.270-245/2	8	270-743	13
072-M-7	10	270-046	3	270-246	8	270-745	13
072-P-7	7	270-047/1	3	270-247	8	270-747	3
073-A-8	3	270-048	3	270-248	8	270-804	10
073-C-8	3	PM.270-049	3	270-249	3	270-805	10
073-F-9	5-6	270-053	4	270-250/1	3	PM.270-805	10

## INDICE GENERALE DEI PARTICOLARI

N°		N°		N°		N°	
DIS.	TAV.	DIS.	TAV.	DIS.	TAV.	DIS.	TAV.
PM.270-806/1	10	G.2727-157	12				
270-808	10	PM.2727-205/2	8				
270-810	10	PM.2727-253	9				
270-811	10	G.2727-262/2	9				
270-812	10	PM.2727-263/1	9				
270-813	10	PM.2777-009	2				
270-814	10	2777-056/1	4				
270-815	10	PM.2777-060	2				
270-816	10	2777-060	2				
G.270-816	10	G.2777-065/3	4				
270-817	10	2777-065/3	4				
270-818	10	2777-067	4				
270-819	10	2777-112	6-13				
270-820	10	2777-196	14				
PM.270-821	10	2777-227	6				
270-823	10	2777-228	6				
270-824	10	2777-R-267	14				
270-825	10	PM.2777-R-267	14				
PM.270-826	10	27268-191	14				
270-829	10	27277-R-071	14				
PM.270-830	10	27277-074	15				
270-857	13	27277-074/2	4				
270-877	6	27277-107/1	7				
270-911	10	27277-109/1	7				
270-912	1	27277-114	7				
270-913	8	B.27277-171	9				
270-928	3	B.27277-R-171	14				
270-929	3	G.27277-181	7				
270-933	5	G.27277-R-181	14				
270-936/2	7	27277-R-184	14				
270-935	3	27277-191	7				
270-936/2	7	27277-0745/2	4				
270-938	2	27277-2751	9				
270-940	8	27778-076	7				
270-941	9	B.272770-171	15				
270-943	3	290-025/1	5				
270-946	10	290-027	5				
270-947	10	290-700	3				
270-965/2	8	290-746	13				
270-966	10	290-944	5				
270-969	10	300-098	6				
270-970	10	603-031	9				
270-971	11	605-143	14				
270-972	8	605-144	14				
270-973	8	605-412	8				
270-974/1	4	605-723	14				
270-975	2-3	605-937	12				
270-975/1	5	605-980	12-14				
270-977	3	633-742	13				
270-978	3	641-LY-743	13				
270-979	3	910-143	12				
270-980	3	910-144	12				
270-981	2	PM.910-914	12				
270-983	8	G.910-914/1	12				
270-984	3	910-934/1	12				
270-985	7	910-964	12				
270-987	6						
270-992	3						
270-993	8						
270-995	8						
PM.270-996/1	10						
270-997	3						
270-999	2						
2700-2694/1	9						
2700-2714	9						
2700-2724	9						
2701-P-092	8						
2701-P-403/1	7						
272-232/1	9						
277-110	6						
277-113	6-13						
277-270	9						
2726-184	7						
2726-186	7						
2727-020/3	5						
G.2727-025/3	5						
2727-050	3						
2727-051	3						
2727-052	3						
2727-137	12						
AS.2727-140	12						



## L'ORGANIZZAZIONE DI VENDITA E ASSISTENZA RIMOLDI NEL MONDO:

### Centri Assistenza Rimoldi in Italia:

**A N C O N A** - Via Marconi 10 - Tel. 22.913  
**B A R I** - Via Pizzoli 4 - Tel. 235.997  
**BERGAMO** - Via S. Franc. d'Assisi 7A - Tel. 233.266  
**BOLOGNA** - Via S. Petr. Vecchio 34A - Tel. 267.861  
**BUSTO ARSIZIO** - Via Q. Sella 107 - Tel. 32.937  
**C A R P I** - Via Matteotti 31 - Tel. 85.072  
**FIRENZE** - Via F. Baracca 126 - Tel. 417.792  
**NAPOLI** - Via Michele Zannotti 13 - Tel. 313.341  
**P A D O V A** - Via T. Aspetti 23 - Tel. 35.595  
**PALERMO** - Via Lancia di Brolo 43A - Tel. 310.916  
**R O M A** - Via Volterra 7a - Tel. 775.300  
**TORINO** - Via S. Secondo 86 - Tel. 591.936

### Società Distributrici Rimoldi all'estero:

#### FRANCIA - RIMOLDI FRANCE

- 92 - BOULOGNE BILLANCOURT - 6, Rue de la Saussière - Tel. 408.3525

#### GERMANIA - DEUTSCHE RIMOLDI GmbH

- REUTLINGEN - Emil Adolff Str 1 - Postfach 885 - Tel. 34630 - 38719  
 - ASCHAFFENBURG - Ernhofstr. 20 - Tel. 27704  
 - EBINGEN-WUERTT - Sonnenstrasse 28 - Tel. 2623  
 - OLCHING b. MUENCHEN - Am Sonneck 8 - Tel. 770  
 - OPLADEN b. KOELN - Kopernikusstrasse 1 - Tel. 3560

#### GRAN BRETAGNA - RIMOLDI (Great Britain) Ltd.

- LEICESTER - Oadby Industrial Estate - Mandervell Road - Tel. Oadby 3305  
 - BELFAST - 144 Donegall Pass, 7 - Tel. Belfast 26782  
 - GLASGOW C.1 - 191 High Street - Tel. Glasgow Bell 2623  
 - LEEDS - 8 Park Cross Street, 1 - Tel. Leeds 22386  
 - LONDON E. 1 - 63 Sidney Street - Tel. Stepney Green 4991  
 - NOTTINGHAM - 2a Elm Avenue, Alfred Street North - Tel. Nottingham 54990  
 - MANCHESTER - 1351 Ashton Old Road, Higher Openshaw - Tel. Manchester Droylesden 1733

#### SPAGNA - RIMOLDI ESPANOLA S.A.

- BARCELONA - Calle Entenza 196 - Tel. 2.502.017-2.506.732-2.504.884  
 - BILBAO - Alameda de Urquijo 96 - Tel. 24.69.07  
 - IGUALADA - San Cristobal 14 - Tel. 273.05.78  
 - MADRID - Cabanilles 12 - Tel. 251.15-73  
 - MATARO - Churruca 24 - Tel. 284.24.67  
 - VALENCIA - Gran Via Ramon y Cajal 51 - Tel. 26.10.80

#### SVIZZERA - RIMOLDI A.G.

- 9001 ST. GALLEN - Notkerstrasse 127 - Tel. 242.408

### concessionari RIMOLDI all'ESTERO:

ALGERIA - AFRIMATEX - ALGER - 8, Rue Altairac  
 ARGENTINA - NECCHI ARGENTINA - BUENOS AIRES - Rivadavia 2379  
 AUSTRALIA - DE WOLF FLETCHER & CO. - SOUTH YARRA S.E.I. VICTORIA - 521 Chapel St.  
 AUSTRIA - Dr. HUGO SCHUERMAN - WIEN 1 - Zedlitzgasse 3-5 - DORNBIERN - Schillerstr. 26  
 BELGIO - MATEBON sprl - BRUXELLES 4 - 52 Bd. Charlemagne  
 BRASILE - ITALCO Maq.de Costura Ltda-SAO PAULO-Rua Aurora 1018  
 CANADA - CENTRAL SEWING MACHINE CO. - CONTREAL - 60 Port Royal East.  
 CILE - IMPORTADORA PIAZZA S.A.C.-SANTIAGO-Matias Cousino 119 VALPARAISO - Avda Brasil 1472  
 CIPRO - PROMET Ltd. - NICOSIA - Germanou Patron 14-16  
 COLOMBIA - PFAFF DE COLOMBIA S.A. - BOGOTA Apart. Aereo 14-499  
 COREA SUD - JOHN LEE & CO. - SEOUL - Room 203 SAM HWA Bldg. 21 So Kong, Dong, Chung Ku  
 DANIMARCA - A/S GRONNEBAEK & NIELSEN - KOPENHAGEN-VALDY 12 Scolegade  
 EQUADOR - JACQUES STADLER - QUITO - P.O. Box 2740  
 FINLANDIA - OY HUSQVARNA A/B - TAMMERFORS  
 FILIPPINE - PACMAC INC. - MANILA - P.O. Box 3605  
 GIAPPONE - KYOKUTO BOEKI KAISHA Ltd. - TOKYO - 7th Floor New Otemachi Bldg. 4-2 - chome Otemachi Chiyoda - Ku  
 GIORDANIA - ALI TCHELEBY - AMMAN - P.O.B. 4  
 GRECIA - EMBER TRADING CO.-ATHENS 123-7 Chrissospiliotissis St.  
 GUATEMALA - RAFAEL BUONAFINA - GUATEMALA CITY - Ga-Av. 12 20 Zona 1  
 HONG KONG - BIG HOI CO. - 601 China Bldg.  
 IRAN - MAJEDI BROS. CO. - TEHERAN - 34/36 Bazar Soltani  
 IRAQ - HASSAN KUDHIM ATIYAH - BAGHDAD - New Bahbahani Bldg. 3rd Floor, Shorjah  
 ISRAELE - M. HARBURGER - TEL AVIV - 76 Herzl Street  
 JUGOSLAVIA - KONTAKTOR - BEOGRAD - Knez Mihajlova 25/1  
 LIBANO-ALI TCHELEBY-BEYROUTH-Bab Edirs Kronful and Daouk Bldg.  
 MAROCCO - R. CASSE - CASABLANCA - 34, Bd. Danton  
 MESSICO - AMELKO S.A. - MEXICO 7 D.F. - Calle Dott. Liciaga 24  
 NORVEGIA - A. MUSTAD SORENSEN - OSLO - Nygt 2b  
 NUOVA ZELANDA - GEO PIZZEY & SON Ltd. - AUCKLAND C. 1 - 11 Airedale St.  
 OLANDA - JANZEN & BETTMAN - AMSTERDAM - Singel 125  
 PERU - R.I.C.S.A. - LIMA - Jiron Ica 344-346  
 POLONIA - POLIGLOB - WARSZAWA - Ul. Hoza 20  
 PORTOGALLO - Alfredo BARROS & IRMAO - PORTO - R. dos Vanzêleres 337  
 SIRIA - ALI TCHELEBY - DAMASCUS - P.O. Box 1264  
 SUD AFRICA - INDUSTRIAL SEWING MACHINE CO. (Pty) Ltd. - JOHANNESBURG - 240 Jeppe St. - CAPE TOWN, Woodstock - 97 Victoria Road - DURBAN - 146 Umbilo Road.  
 SVEZIA - A/B A.C. GUSTAFSON - BORAS - Skolgatan 30-STOCKHOLM Kungsgatan 18  
 TUNISIA - L. SAYAG - TUNIS - 16, Avenue de Paris  
 TURCHIA - RAHEL OJALVO ve Ski. Koll. Sti. - ISTANBUL - B.P. 15  
 U.R.S.S. - NOVASIDER - Via S. Francesco da Paola 15-17 - TORINO  
 U.S.A. - U.S. BLIND STITCH MACHINE CORP. - PLAINVIEW, L.I., N.Y. 11803 - Express Street & Skyline Dr.  
 VENEZUELA - PFAFF MAQUINAS DE COSER INDUSTRIALES S.A. CARACAS - Av. Urdaneta 54-56, LOCAL No. 1

**S.p.A. VIRGINIO RIMOLDI & C.**

VIA VESPRI SICILIANI, 9 - MILANO  
 TELEF. 470.152/153/154/155 - 479.558  
 TELEGRAMMI: VIRIMOLDI - MILANO