

Renold

AGGIORNAMENTO
CATALOGO PEZZI DI RICAMBIO
CLASSE 054-04-01 (NV3)
SPECIFICO PER
TESTA 054-04-03

ADDITIONAL TO
SPARE PARTS CATALOGUE
CLASS 064-04-01 (NV3)
FOR
HEAD 064-04-03

n.21/1

UFF. CATALOGHI 8-71

Il presente fascicolo comprende tutti i nuovi pezzi di ricambio montati sulla testa cui si riferisce, rispetto alla classe di derivazione. Deve essere impiegato come "variante" al Catalogo Pezzi di Ricambio della classe base.

AVVERTENZE

- a) Per tutti i particolari che non figurano nel presente fascicolo consultare il Catalogo base (da Tav. 1 a Tav. 13), contraddistinto dal primo numero riportato in copertina; il secondo numero, dopo la barra, indica l'aggiornamento specifico.
- b) I particolari qui riportati annullano e sostituiscono i corrispondenti che sono illustrati sul Catalogo Pezzi di Ricambio della Classe di derivazione.
- c) I disegni illustrano soltanto i pezzi nuovi o quelli sostanzialmente diversi rispetto alla testa di derivazione. Questi ultimi conservano lo stesso numero della figura del Catalogo cui si riferiscono.
- d) Tutti i pezzi di ricambio senza disegno sono contraddistinti con gli stessi numeri di riferimento e Tavole contenuti nel Catalogo base.
- e) I particolari indicati come annullati si intendono quelli non impiegati sulla testa relativa a questo fascicolo.

This booklet lists all the new parts fitted on the machine head referred to, in addition to or differing from those of the basic class. It must be used as a supplement to the Class basic spare parts catalogue.

IMPORTANT

- a) For all parts not listed in this booklet, consult the basic catalogue (from Tab. 1 to Tab. 13), having the same first number printed on the cover; the second number, after the stroke, indicates this specific supplement.
- b) The parts listed herein cancel and replace the corresponding parts shown in basic spare parts catalogue.
- c) The sketches show only new parts or those that differ considerably from those in the basic machine head. The latter parts keep the same numbers as those illustrated in the catalogue.
- d) All parts without relative sketch have the same reference numbers and Tables as those in the basic catalogue.
- e) Parts indicated as cancelled are those not used in the head referred to in this booklet.

Fig. N. Abb. N.	Part. N. Bestell. N. Piece N. Plaza N.	Quantità	DESCRIZIONE	DESCRIPTION
1	TAV. 5 101208-0-10	1	disco trasportatore inferiore	lower disc
8	TAV. 6 101210-0-10	1	disco trasportatore superiore	upper disc
27	TAV. 7 101080-0-10 101083-0-10	1 1	linguetta per lana pesante linguetta per lana pesant tiss.	tongue tongue
8	TAV. 10 766500-1-11	10	aghi sist. RIM 134 fin. 110	needles syst. RIM size 110

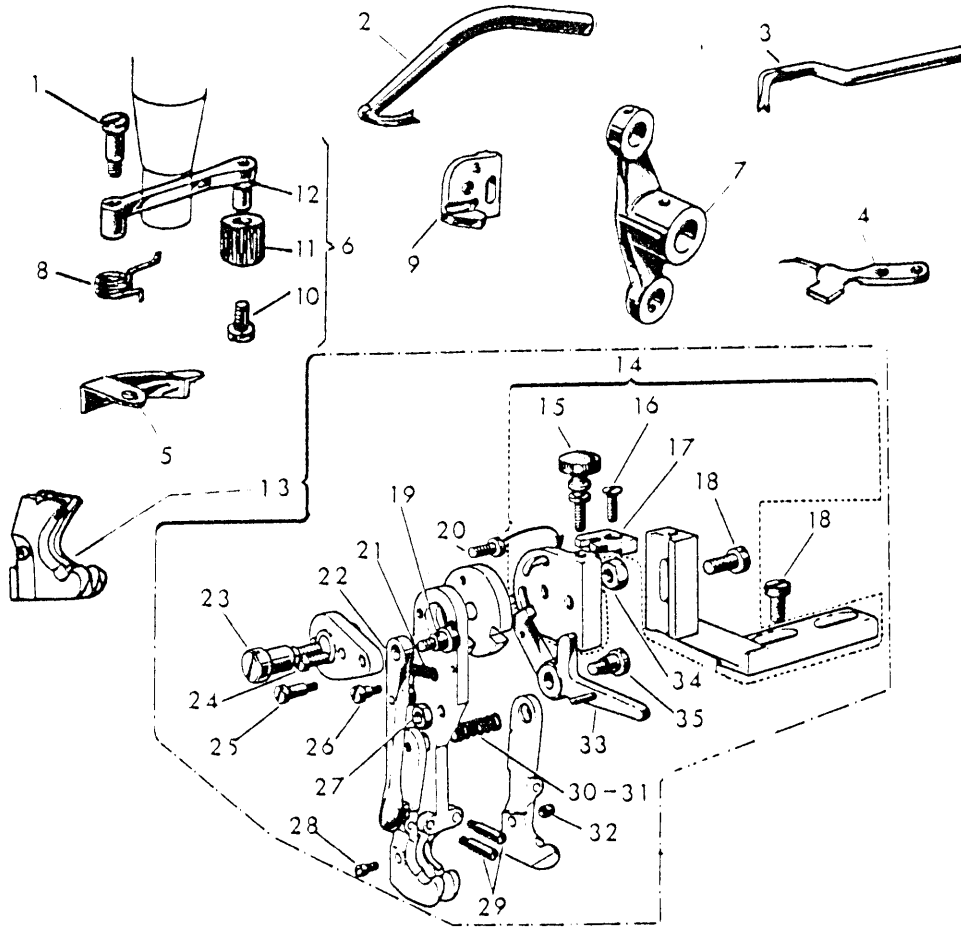
VARIANTE PER
VARIATION FOR

054-00-04

Allegare al cat. n. 21

C.NV.3 054-04-01
(054-00-01)

12



N° RIF.	N° DISEGNO	DENOMINAZIONE	QUANT.	N° RIF.	N° DISEGNO	DENOMINAZIONE	QUANT.
1	009-E-11,2	vite fissa levetta	1	25	009-D-12,5	vite per attacco molla	1
2	542-074	crachet centrale	1	26	009-C-8	vite attacco molla	1
3	542-075	crachet di destra	1	27	2596 a	dado per vite	1
4	543-191	linguetta	1	28	4003-13	perno per alette	2
5	543-673 s	piastrina salva tessuto	1	29	4003-06	perno per alette	2
6	G.543-648	levetta completa di rullino	1	30	4003-09	molla per aletta nylon	1
7	3520-4	leva per movimento del punto	1	31	4003-14	molla per alette lana	1
8	3650	molla di richiamo leva	1	32	4003-12	dado per perni alette	2
9	540-321	squadretta porta ago	1	33	PM.4002-02	leva con piaola	1
10	004-L-6	vite	1	34	057-P-5	dado per vite unione guida regolabile	1
11	540-515	bussola zigrinata	1	35	012-G 14,5	vite attacco leva con piaola	1
12	3448	levetta	1				
13	AS.4016-00	guida srotolatrice rovescia	1			A RICHIESTA:	
14	G.4004-00	supporto guida	1			levetta completa di rullino	1
15	4004-01	pomolo regolazione supporto	1		AS 543-648 s	guida srotolatrice destra (alta)	1
16	026-D-10	vite fissaggio piastrina	1		AS.543-015-1	guida srotolatrice destra (normale)	1
17	4004-03	piastrina appoggio pomolo	1		AS.4015-00	molla richiamo	1
18	007-M-12	vite fissaggio supporto	3		4005-06	vite fissa levetta	1
19	012-D-10,3	vite attacco levetta	1		009-G 10,2		
20	001-D-6	vite fissaggio settore guida	2				
21	4002-01	molla tensione	1				
22	PM.4003-03	levetta completa	1				
23	4002-04	vite centrale per guida	1				
24	007-B-10,1	vite fissaggio flangia	2				

Rif. Ref. N.	DISEGNO N. PART N.	Qt.	DESCRIZIONE DESCRIPTION	Rif. Ref. N.	DISEGNO N. PART N.	Qt.	DESCRIZIONE DESCRIPTION
	<u>Tav. 5</u>						
13	744633-0-00	3	vite screw				
20	101170-0-10	1	ghiera ring				
21	101148-4-00	1	assieme frizione a rulli roller clutch assembly				
28	101171-0-10	1	disco con apertura disc				
38	101189-3-10	1	testa di biella con-rod big end				
	<u>Tav. 7</u>						
17	101191-0-10	1	guida per ago needle guide				
	<u>Tav. 8</u>						
1 6	990296-2-10	4	ammortizzatore in gomma dumper				
5	101161-4-10	1	bacinella con perni sump with pins				
8	990257-0-10	1	vite fissa testa head fixing screw				
	<u>Tav. 10</u>						
6	766500-6-90	1	ago RIM 134 finezza 90 needle RIM 134 - 90				
	<u>Tav. 12</u>						
4	101173-0-10	1	linguetta tongue				
7	101188-0-10	1	leva per punto lever				
9	101119-4-10	1	assieme barra d'ago needle bar assembly				
36	101545-0-10	1	squadretta bracket				
37	100379-0-10	1	piastrina plate				
38	721433-2-00	1	vite screw				
39	741732-2-00	1	vite screw				
40	100380-0-10	1	guida filo thread guide				
41	100375-0-10	1	barra d'ago needle bar				
			Solo a richiesta Only on request				
13	101164-4-10	1	guida srotolatrice rovescia guide				
13	101163-4-10	1	guida srotolatrice dritta (alta) guide				